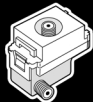
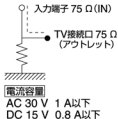


# Panasonic®

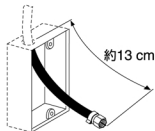


## 内部回路図

(-----は電流通過経路を示す。)

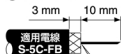


## ■同軸ケーブルの加工



### F型接栓(付属)の加工方法

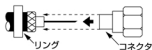
#### ① 段むきする



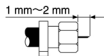
心線を傷つけないように加工してください。

#### ② 編組線を折り返してリングを通す

#### ③ コネクタを挿入する



#### ④ リングの根元をかしめ、心線を切断する



### ご注意

心線が長すぎる場合は、短絡や端子内部が破損する恐れがあります。

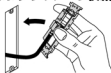


## ■接続方法

F型接栓の適正締付トルク  
1 N・m~2 N・m



## ■ボックスへの収納方法



●器具の上下方向に注意して取り付けてください。

## ■施工上のご注意

- 入力側の心線と編組線を短絡させないでください。内部部品の破損や故障の原因となります。