

取扱説明書

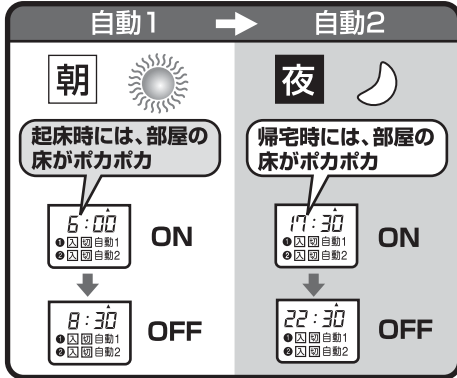
施工店様へのお願い この説明書は必ずお客様にお渡しください。

ご購入いただきありがとうございました。よくお読みのうえ、正しくお使いください。そのあと、大切に保管してください。

照明・暖房などを毎日の生活パターンに合わせて、いつも同じ時刻に自動ON・OFF!!

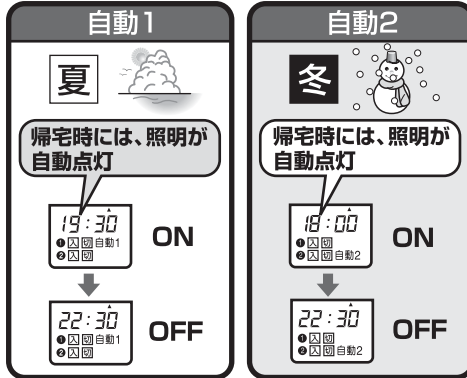
1. 1日2回の自動運転ができます

例) 床暖房コントローラを自動運転する場合



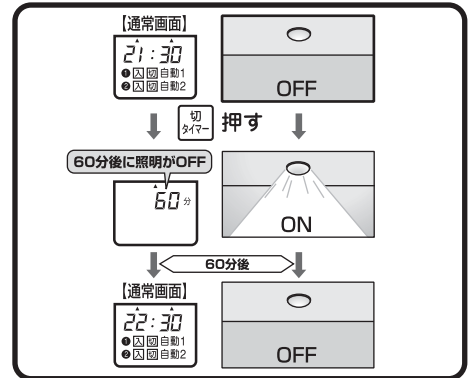
2. 設定した2つの時間を簡単切替

例) 日没時間に合わせ、点灯時間を切替



3. 切タイマー機能で消し忘れ防止

例) 照明を一定時間後OFFにしたい場合



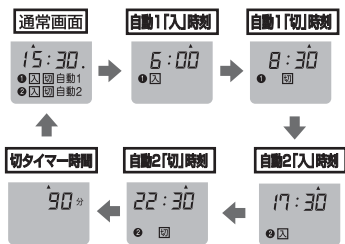
各部のなまえとはたらき

セット確認 スイッチ

「タイマー時刻」「切タイマー時間」の確認および「時刻設定」を設定するときに使用します。

セット確認を押すと、表示が変わります。

〈例〉自動1と自動2が設定されている場合



表示灯

負荷*1がONのときは「赤」、負荷がOFFのときは「緑」に点灯します。

切/入 スイッチ

手動で負荷*1をON/OFFします。

時/分時刻 スイッチ

3秒以上押すと設定モードになります。

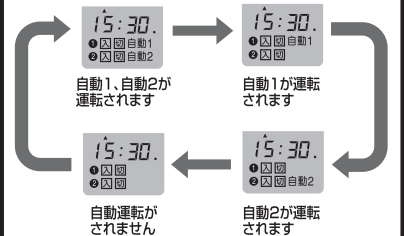
「現在時刻」および「タイマー時刻」を設定するときに使用します。

自動 スイッチ

3秒以上押すと設定モードになります。

自動運転を選択するときに使用します。

自動を押すと、設定が変わります。



戻る取消 スイッチ

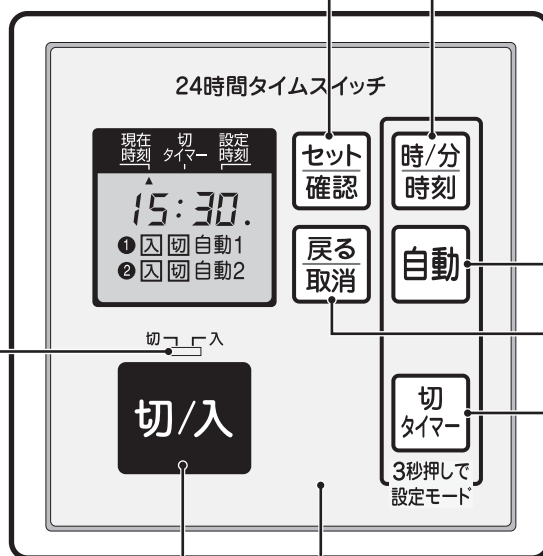
「タイマー時刻の取り消し」および「設定のやり直し」をするときに使用します。

切タイマー スイッチ

3秒以上押すと設定モードになります。

スイッチを押すと、負荷*1がONし、設定時間後にOFFします。(初期設定は60分です。)

60分 運転中は切タイマーの残り時間を表示します。



*1 「負荷」とは、照明機器・床暖房・換気扇などの機器を指します。

設定時のご注意

- 各種設定は、通常画面に戻ってから設定してください。
- 時刻表示は、24時間表示です。

使用上のご注意

- 化粧カバーの汚れは、柔らかい乾いた布で傷を付けないようにふき取ってください。シンナー、アルカリ性洗剤、酸性洗剤、クレンザー、殺虫剤などは使用しないでください。故障や変形・変色の原因になります。

設定方法

※ 1分間設定の操作を行わないと、通常画面に戻ります

最初に現在時刻を合わせてください

【電源投入時】 例) 現在時刻を15:30に設定するとき



点滅しています。

- 1** **時/分時刻** を押す
「時」が点滅します。
- 2** **時/分時刻** を押して「時」を合わせる
※押し続ける(3秒以上)と、表示される数字が早送りになります。
- 3** **セット確認** を押す
「分」が点滅します。
- 4** **時/分時刻** を押して「分」を合わせる
※押し続ける(3秒以上)と、表示される数字が早送りになります。
- 5** **セット確認** を押す
通常画面が表示されます。

● 現在時刻を変更するときは・・・



時/分時刻 を3秒以上押す
「時」が点滅します。

上記 **2**～**5** の要領で変更してください。

切タイマーの設定時間を変更するときは・・・

設定時間：1～99分(1分単位) 初期設定は60分です。

- 1** **切タイマー** を3秒以上押す
「分」が点滅します。
- 2** **切タイマー** を押して希望時間に合わせる
※押し続ける(3秒以上)と、表示される数字が早送りになります。
- 3** **セット確認** を押す
通常画面が表示されます。

タイマー時刻設定のご注意

● 自動運転中にタイマー時刻を変更すると

変更前の設定時刻



変更後の設定時刻



実際の動作



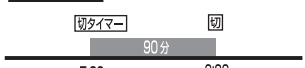
切時刻は、変更後の設定時刻となります。

● 自動運転中に「切タイマー」スイッチを押すと

自動(タイマー時刻)



切タイマー



実際の動作



切時刻は「自動(タイマー時刻)」・「切タイマー」のうち、早く切になる時刻となります。

自動で「入」「切」操作を行なうときは・・・

例) 自動1「入」時刻 6:00「切」時刻 8:30
自動2「入」時刻 17:30「切」時刻 22:00に設定するとき

- 1** **自動** を3秒以上押す
自動1「入」時刻の「時」と **切** が点滅します。
 - 2** **時/分時刻** を押して自動1「入」時刻の「時」を合わせる
※押し続ける(3秒以上)と、表示される数字が早送りになります。
切時刻を設定しない場合
1 の状態で **セット確認** を押します。
 - 3** **セット確認** を押す
自動1「入」時刻の「分」が点滅します。
 - 4** **時/分時刻** を押して自動1「入」時刻の「分」を合わせる
※押し続ける(3秒以上)と、表示される数字が早送りになります。
 - 5** **セット確認** を押す
自動1「切」時刻の「時」が点滅します。
 - 6** 自動1「切」時刻の「時」「分」を **2**～**5** の要領で合わせる
切時刻を設定しない場合
4 設定後 **セット確認** を2回押します。
 - 7** 自動2「入」「切」時刻の「時」「分」を **2**～**6** の要領で合わせる
自動2を設定しない場合
6 設定後 **セット確認** の状態で **セット確認** を2回押します。
- 15:30** 通常画面が表示されます。

● 「入」「切」時刻を変更するときは・・・



自動 を3秒以上押す 「時」が点滅します。
上記 **2**～**7** の要領で変更してください。

● 「入」「切」時刻を取り消すときは・・・

例) 自動1「入」時刻を削除するとき

- 1** **セット確認** を押す
取り消したい時刻を選択します。
- 2** **戻る取消** を押す 「時」「分」とも点滅します。
取り消したい時刻を誤選択した場合
もう一度 **戻る取消** を押すと解除されます。
- 3** **セット確認** を押す
時刻が取り消されます。
続けて **セット確認** を押す
通常画面が表示されます。

初期状態にもどしたいときは・・・

【電源投入時】

戻る取消 **自動** **切タイマー** を同時に3秒以上押す → 点滅しています。

定格・仕様

定 格	15 A 100 V AC	タイマー機能	設定方法	24時間繰り返し動作	切タイマー機能	設定方法	1分～99分(1分間単位)
定格周波数	50 Hz / 60 Hz		動作数	最大4動作(入/切を2動作)		時刻表示	24時間表示(秒表示なし)
消費電力	1 W以下		設定間隔	入時刻から切時刻までの間隔は1分～23時間59分(1分間単位)		時刻精度	月差±15秒(25℃にて)
					停電補償時間	1時間	

施工説明書

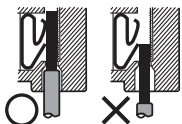
施工店様へのお願い

- 施工前に必ずこの説明書をお読みください。
- お客様に商品説明をしていただき、必ず取扱説明書をお渡しください。

安全上のご注意

警告

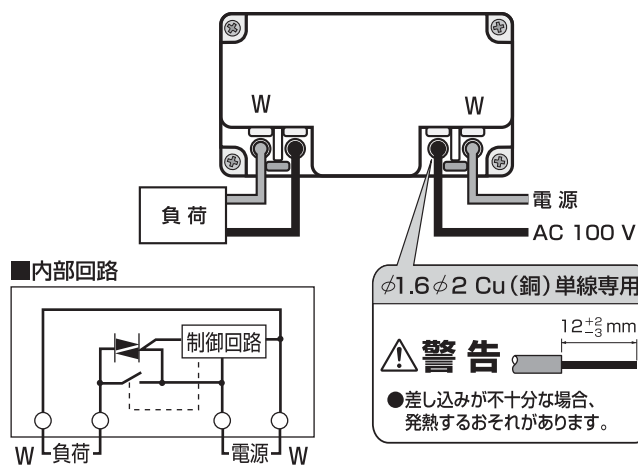
- 電線を奥まで差し込んでください。
差し込み不十分な場合、発熱するおそれがあり、焼損や火災の原因となります。
- 負荷容量を超えて使用しないでください。
発熱するおそれがあり、焼損や火災の原因となります。



施工上のご注意

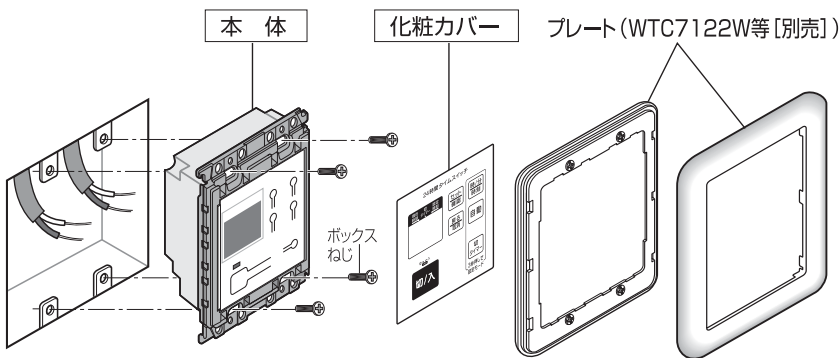
1. 誤結線や負荷側で短絡させないでください。
内部部品が劣化して使用できなくなります。
2. メガ測定ではこの器具をはずしてください。
※電線(電路)と大地間を取り付けたままできます。
3. 負荷配線にはコンセントを接続しないでください。
接続する負荷に制限があります。

配線図



取付方法

■取り付け前に本体より化粧カバーをはずしてください。



定格・仕様

定格	15 A 100 V AC	
定格周波数	50 Hz / 60 Hz	
消費電力	1 W以下	
適合負荷	抵抗負荷(ヒーター等)	15 A 100 V AC
	誘導負荷(ファン等)	10 A 100 V AC
	照明負荷	下記負荷接続灯数表を参照してください。
タイマー機能	設定方式	24時間繰り返し動作
	動作数	最大4動作(入/切を2動作)
	設定間隔	入時刻から切時刻までの時間間隔は1分~23時間59分(1分間単位)
切タイマー機能	設定方式	1分~99分(1分間単位)
時計機能	時刻表示	24時間表示(秒表示なし)
	時刻精度	月差±15秒(25°Cにて)
停電補償時間	1時間	

負荷接続灯数 (当社照明器具の場合)

●蛍光灯・白熱灯

	蛍光灯											白熱灯 400 W まで		
	10形		20形		28形・30形・32形		36形		40形		65形		110形	
	L	H	L	H	L	H	L	H	L	H	L		H	
電子スタート式 (EL・EH) グロー式 (GL・GH)	13	12	8	7	4	6	3	5	3	4	2	—		
ラビット式 (NH・UH・SUH)	—	10	—	7	—	—	—	6	—	—	—	2		

(記号)は当社照明器具品番末尾の表記です。
L：低力率蛍光灯
H：高力率蛍光灯
(—：対応する負荷がありません。)

●インバータ照明器具

インバータ (E)	6形・10形	13形・15形・20形	24形・27形	30形	40形	(30形+15形)・54形	32形+30形	70形・(40形+32形)・85形	40形+32形+30形	(100形+40形)・(100形+70形)		
	12	5	3	2	2*	1*	1*	1*	1*	1*		
PSインバータ (ENH) PCインバータ (ECH・EDH・EYH)	16形	18形	20形	24形・27形	32形	36形	40形・42形	55形	96形	110形		
	15	8	11	10	8	7	6	5	3	2		
PSインバータ (ENM)	32形	40形	24形・32形・40形	57形	PSインバータ (ENV)	96形	110形	32形(45 W) [高出力点灯]			32形x2(90 W) [高出力点灯]	
	7	7	6	4		3	2	Hインバータ(E) (H 蛍光灯)			2	1
Hfインバータ (PN・PE・PD・PH・PT・PR・MPN) (SPN・SPH・PF・PS・PX・PY)	16形	24形	32形	42形・45形	50形・54形	86形	電球形蛍光灯		9形・10形	13形~15形	20形~25形	
	11	10	6	6	4	3			6	6	6	

※：ランプの数ではなく器具灯数です。

注1) HID負荷には接続できません。

注2) 換気扇本体にスイッチや制御回路を内蔵する換気扇には使用しないでください。(例) 自動運転形、連動式(引きひも式) シャッター、強弱切替リレー内蔵式など。