

# はさみ金具

## ボード用C形 8334

※ビス2本付 M4×31.5



EA940CN-144

## ボード用C形 8500M

※柱盤等の狭小部分にお使いください。  
※ビス2本付 M4×31.5



## 簡易固定形 8661

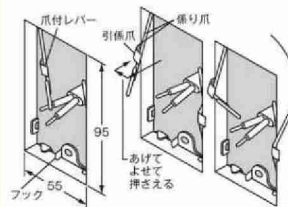
※ビス2本付 M4×31.5



## 簡易固定形はさみ金具

### ■ 取付方法

- ① 電線を通し、取付穴の裏面に取り付けフレームを挿入する。手前に引いて下側に押し込み、フックを穴下側面に差し込む。
- ② 閉鎖部を大きめに開けてしまったときは、レバーの先端を側面上に置くように曲げてください。取付フレームの爪付レバーを手前に引き上げ、側面に寄せ、レバー軸の爪を穴の側面に食い込ませるようにする。レバー先端を壁側開口部の中に押し込むようにして、壁面上のレバーの引係片を壁面に押しつける。



# はさみ金具 2個1組 (当社取付枠専用品です)

## 普通壁用 1~6mm

BH-6

※ビス2本付 M4×26.5



EA940CN-142

## 普通壁用 9~14mm

BH-12

※ビス2本付 M4×26.5



EA940CN-143

## 厚壁用 6~18mm

BH-18

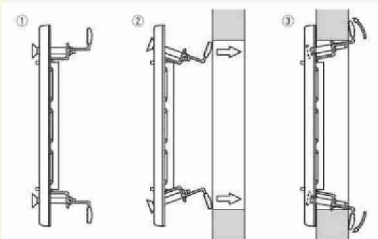
※ビス2本付 M4×26.5



# はさみ金具

### ■ 上下はさみ金具の取付方法

- ① 取付枠にはさみ金具を引っ掛け、取付ネジで仮固定する。
- ② はさみ金具を、壁内に潜らせる。
- ③ 取付ネジを締め込んで固定する。

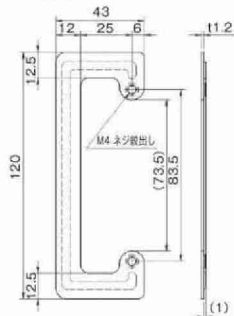


### ■ 中空壁の穴あけ寸法

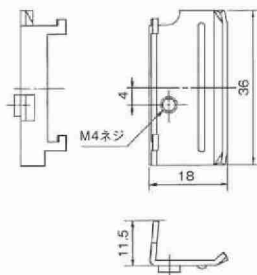
□ 専用のはさみ金具を使用して中空壁に直接器具付けができます。



## はさみ金具 ボード用C形 8334



## はさみ金具 普通壁用 1~6mm BH-6



## はさみ金具 普通壁用 9~14mm BH-12

