

仕様

EA940DB-89GA, -89RA

耐電圧	AC500V (1分間)
絶縁抵抗	DC500V、100M Ω 以上
本体材質	ポリカーボネート
主絶縁材	PBT
端子金具	LED.リード線 (□0.5)
本体色	R (赤)、G (緑)、OR (オレンジ)、BL (青)
パネル取付方式	ワンタッチ装着
取付板厚	1.6mm MAX

使用上の注意

①本製品には保護抵抗は内蔵されておきませんので、使用電圧に合わせた保護抵抗を直列に接続してご使用ください。②接続の際は極性にご注意ください。③リード線を曲げる場合は底面より2mm以上のところで曲げ、はんだ付けは曲げ加工後に行ってください。④取付板厚によって取付孔寸法が異なる場合もありますのでご確認ください。



最大定格および電気的・光学的特性

使用している素子のみの特性です

カラー	推奨動作電流 IF (mA)	ピーク発光波長 λP (nm)	最大定格(Ta=25°C)					電気的、光学的特性(Ta=25°C)							
			順電流 IF (mA)	逆電圧 VR (V)	許容損失 PD (mW)	動作温度 TOPR (°C)	保存温度 TSTG (°C)	順電圧 VF			逆電流 IR		光度(軸上) IV		
								標準 (V)	最大 (V)	IF (mA)	最大 (μA)	VR (V)	最小 (mcd)	最大 (mcd)	IF (mA)
R (赤)	10	627	30	5	75	-40~ +85	-40 ~ +85	1.9	2.3	10	10	5	10	50	10
G (緑)	10	565	25	5	62.5	-40~ +85	-40 ~ +85	2	2.4	10	10	5	10	30	10
Y (黄) /OR (オレンジ)	10	590	30	5	75	-40~ +85	-40 ~ +85	1.95	2.4	10	10	5	6	50	10
BL (青)	10	460	30	5	120	-40~ +85	-40 ~ +85	3.3	4	20	50	5	500	1300	20

EA940DB-89RA

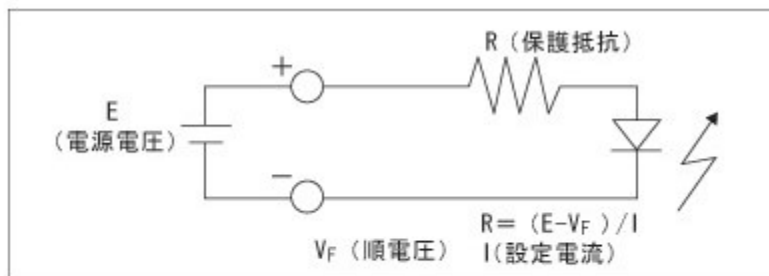
EA940DB-89GA

保護抵抗早見表

下記の保護抵抗値は一般的な条件で算出しております。実際の使用条件（環境／抵抗器の種類・特性）によっては、容量（W数）に余裕を持たせることが必要となります。

カラー	R (赤)	G (緑)	Y (黄) /OR (オレンジ)	B L (青)
設定電流	10mA	10mA	10mA	10mA
使用電圧 / V (F)	1.9V	2V	1.95V	3V
3V	120Ω (1/8W)	100Ω (1/8W)	110Ω (1/8W)	—
4V	220Ω (1/8W)	200Ω (1/8W)	220Ω (1/8W)	100Ω (1/8W)
5V	330Ω (1/8W)	300Ω (1/8W)	300Ω (1/8W)	200Ω (1/8W)
6V	430Ω (1/8W)	390Ω (1/8W)	430Ω (1/8W)	300Ω (1/8W)
7V	510Ω (1/8W)	510Ω (1/8W)	510Ω (1/8W)	390Ω (1/8W)
8V	620Ω (1/8W)	620Ω (1/8W)	620Ω (1/8W)	510Ω (1/8W)
9V	750Ω (1/8W)	680Ω (1/8W)	680Ω (1/8W)	620Ω (1/8W)
10V	820Ω (1/8W)	820Ω (1/8W)	820Ω (1/8W)	680Ω (1/8W)
11V	910Ω (1/4W)	910Ω (1/4W)	910Ω (1/4W)	820Ω (1/8W)
12V	1kΩ (1/4W)	1kΩ (1/4W)	1kΩ (1/4W)	910Ω (1/4W)
13V	1.1kΩ (1/4W)	1.1kΩ (1/4W)	1.1kΩ (1/4W)	1kΩ (1/4W)
14V	1.2kΩ (1/4W)	1.2kΩ (1/4W)	1.2kΩ (1/4W)	1.1kΩ (1/4W)
15V	1.3kΩ (1/4W)	1.3kΩ (1/4W)	1.3kΩ (1/4W)	1.2kΩ (1/4W)
16V	1.5kΩ (1/4W)	1.3kΩ (1/4W)	1.5kΩ (1/4W)	1.3kΩ (1/4W)
17V	1.5kΩ (1/4W)	1.5kΩ (1/4W)	1.5kΩ (1/4W)	1.3kΩ (1/4W)
18V	1.6kΩ (1/4W)	1.6kΩ (1/4W)	1.6kΩ (1/4W)	1.5kΩ (1/4W)
19V	1.8kΩ (1/4W)	1.6kΩ (1/4W)	1.8kΩ (1/4W)	1.6kΩ (1/4W)
20V	1.8kΩ (1/2W)	1.8kΩ (1/2W)	1.8kΩ (1/2W)	1.6kΩ (1/4W)
21V	2kΩ (1/2W)	1.8kΩ (1/2W)	2kΩ (1/2W)	1.8kΩ (1/2W)
22V	2kΩ (1/2W)	2kΩ (1/2W)	2kΩ (1/2W)	1.8kΩ (1/2W)
23V	2.2kΩ (1/2W)	2kΩ (1/2W)	2.2kΩ (1/2W)	2kΩ (1/2W)
24V	2.2kΩ (1/2W)	2.2kΩ (1/2W)	2.2kΩ (1/2W)	2kΩ (1/2W)

使用上のご注意事項



1. サトーパーツのLEDブラケットをご使用の際は、必ず保護抵抗を直列に挿入してください。上記の基本回路及び計算式をご参照下さい
2. LEDには極性がありますので、接続の際はご注意ください。
3. パネル等への取付け、ご使用にあたっては、実条件でのご確認をお願いします。
4. リード曲げは根元から2mm以上のところで曲げ、はんだ付けは曲げたあとに行ってください。
5. LEDは半導体であり、静電気により壊れることがありますので、作業時は人体その他の静電気を逃がしたうえでお取扱い下さい。

はんだ耐熱条件

手はんだ付け（はんだコテ付け）条件

コテ先温度	295±5°C
コテ当て時間	3±1秒
回数	1回

注意事項

- フロー・リフローは対象外の製品です。
- ご使用の際は実使用条件によるご確認をお奨め致します。なお、上記条件は製品単体にて試験を行い確認したものです。