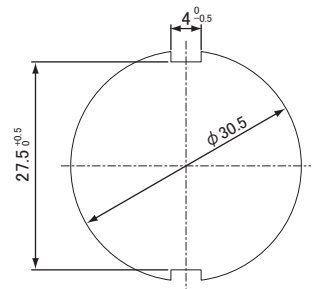


- 付属ゴムパッキン:4mm厚1枚、2mm厚2枚
- 板厚:5mm以下

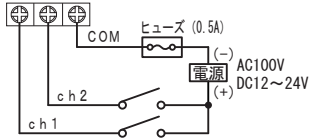


[単位:mm]

- 推奨圧着端子:内径4mm以上、外径8mm以下
- ch1とch2が同時入力された場合、ch2が優先されます。ch2>ch1

【音色】

ch1	アラーム音1(ピーポー…)
ch2	アラーム音2(ビビビビ…)



- ① AC100V電源仕様の場合は、トランジスタ駆動できません。  
リレーやスイッチを使用する場合は、120V1A以上の容量のものをご使用ください。
- ② DC電源の場合のトランジスタ(PNP)駆動には、30V50mA以上の容量のものをご使用ください。
- ③ DC電源の場合、リレーやスイッチには、30V6A以上の容量のものをご使用ください。