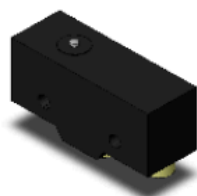


## EA940DK-36



CGIによるイメージ [3D-CAD]

## 定格

アクチュエータ	ピン押ボタン形(φ2.3・SUS押ボタン)
感度	標準
動作形	一般形
動作方式	スナップアクション
スイッチ機構	自己復帰機構
接触形式	単極双投形
接点構成	1c
接点間隔	0.5mm
端子仕様	ねじ締め端子(M4)
負荷	一般負荷
定格通電電流	15A
開閉能力 (AC) 無誘導負荷	定格電圧: AC125V / 抵抗負荷: 15A(NC) 15A(NO) / ランプ負荷: 3A(NC) 1.5A(NO) 定格電圧: AC250V / 抵抗負荷: 15A(NC) 15A(NO) / ランプ負荷: 2.5A(NC) 1.25A(NO) 定格電圧: AC500V / 抵抗負荷: 10A(NC) 10A(NO) / ランプ負荷: 1.5A(NC) 0.75A(NO)
開閉能力 (AC) 誘導負荷	定格電圧: AC125V / 誘導負荷: 15A(NC) 15A(NO) / 電動機負荷: 5A(NC) 2.5A(NO) 定格電圧: AC250V / 誘導負荷: 15A(NC) 15A(NO) / 電動機負荷: 3A(NC) 1.5A(NO) 定格電圧: AC500V / 誘導負荷: 6A(NC) 6A(NO) / 電動機負荷: 1.5A(NC) 0.75A(NO)
開閉能力 (DC) 無誘導負荷	定格電圧: DC8V / 抵抗負荷: 15A(NC) 15A(NO) / ランプ負荷: 3A(NC) 1.5A(NO) 定格電圧: DC14V / 抵抗負荷: 15A(NC) 15A(NO) / ランプ負荷: 3A(NC) 1.5A(NO) 定格電圧: DC30V / 抵抗負荷: 6A(NC) 6A(NO) / ランプ負荷: 3A(NC) 1.5A(NO) 定格電圧: DC125V / 抵抗負荷: 0.5A(NC) 0.5A(NO) / ランプ負荷: 0.5A(NC) 0.5A(NO) 定格電圧: DC250V / 抵抗負荷: 0.25A(NC) 0.25A(NO) / ランプ負荷: 0.25A(NC) 0.25A(NO)
開閉能力 (DC) 誘導負荷	定格電圧: DC8V / 誘導負荷: 15A(NC) 15A(NO) / 電動機負荷: 5A(NC) 2.5A(NO) 定格電圧: DC14V / 誘導負荷: 10A(NC) 10A(NO) / 電動機負荷: 5A(NC) 2.5A(NO) 定格電圧: DC30V / 誘導負荷: 5A(NC) 5A(NO) / 電動機負荷: 5A(NC) 2.5A(NO) 定格電圧: DC125V / 誘導負荷: 0.05A(NC) 0.05A(NO) / 電動機負荷: 0.05A(NC) 0.05A(NO) 定格電圧: DC250V / 誘導負荷: 0.03A(NC) 0.03A(NO) / 電動機負荷: 0.03A(NC) 0.03A(NO)
開閉能力説明	ランプ負荷とは10倍の突入電流を有するもの。誘導負荷とは力率0.4以上(AC)、時定数7ms以下(DC)のもの。電動機負荷とは6倍の突入電流を有するもの。
許容突入電流	常時閉路(NC): 30A 常時開路(NO): 15A
周囲温度範囲	使用時: -25~+80°C 保存時: -25~80°C (ただし、氷結、結露のないこと)
周囲湿度範囲	使用時: 35~85% RH 保存時: 35~85% RH (ただし、氷結、結露のないこと)

## 性能

許容操作速度	0.01mm/s～1000mm/s
許容操作頻度(機械的)	240回/分以下
許容操作頻度(電氣的)	20回/分以下
接触抵抗	15mΩ以下(初期値) 測定方法はDC6～8V、1Aの電圧降下法による
絶縁抵抗	同極端子間: 100MΩ以上 充電金属部とアース間: 100MΩ以上 各端子と非充電金属部間: 100MΩ以上 (DC500Vメガにて)
耐電圧	同極端子間: AC1,000V 充電金属部とアース間: AC2,000V 各端子と非充電金属部間: AC2,000V (50/60Hz 1min)
機械的耐久性	2,000万回以上
電氣的耐久性	50万回以上(定格負荷)
耐振動(誤動作)	10～55Hz 複振幅 1.5mmの連続的変化において自由状態、動作限度位置にて誤動作1ms以内
耐衝撃(耐久)	1,000 m/s**2
耐衝撃(誤動作)	最大300m/s**2の範囲で自由状態、動作限度位置にて誤動作1ms以内
保護構造	一般形 IEC60529規格(JEM規格): IP00
適用規格(UL)	規格番号: UL508 ファイルNo.: E41515
適用規格(CSA)	規格番号: CSA C22.2 No.55 ファイルNo.: LR21642
適用規格(TUV)	規格番号: EN61058-1 ファイルNo.: R9451585
適用規格(CCC(CQC))	規格番号: GB14048.5
適用規格(EC指令(低電圧指令))	2006/95/EC
取付方法	ねじ取り付け
ケース材質	熱硬化性樹脂

## 動作特性

動作に必要な力(OF)	規格値 2.45～3.43N
もどりの力(RF)	規格値 最小 1.12N
動作までの動き(PT)	規格値 最大 0.4mm
動作後の動き(OT)	規格値 最小 0.13mm
応差の動き(MD)	規格値 最大 0.05mm
動作位置(OP)	規格値 15.9±0.4mm