

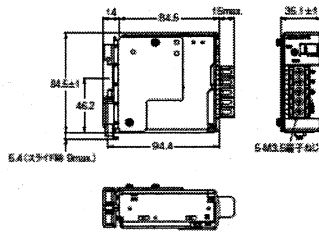
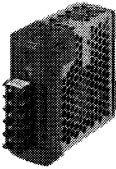
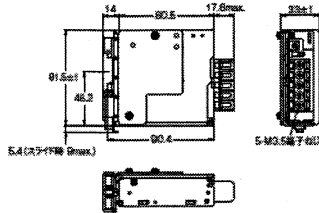
■取付寸法／外形寸法

生産終了商品
形S8VMシリーズ

<15Wタイプ>

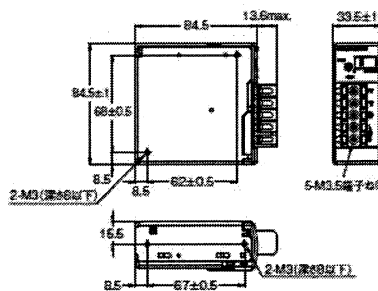
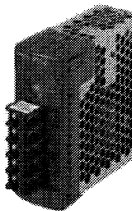
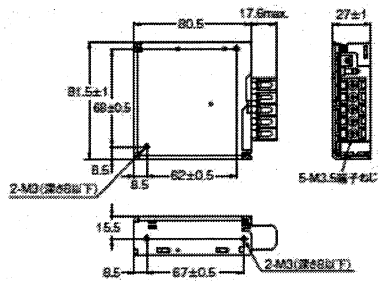
DINレール取り付け

形S8VM-015□□D
形S8VM-015□□CD
形S8VM-01524AD

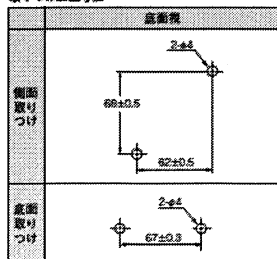


底面取り付け

形S8VM-015□□
形S8VM-015□□C
形S8VM-01524A



取り付け加工寸法

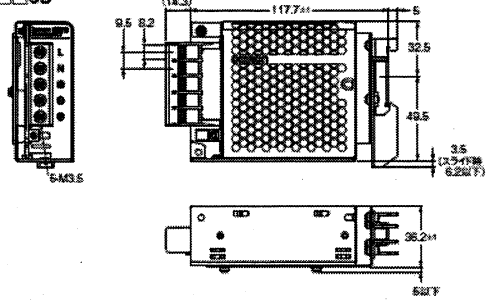


推奨代替商品
形S8FS-Gシリーズ

<15W、30Wタイプ>

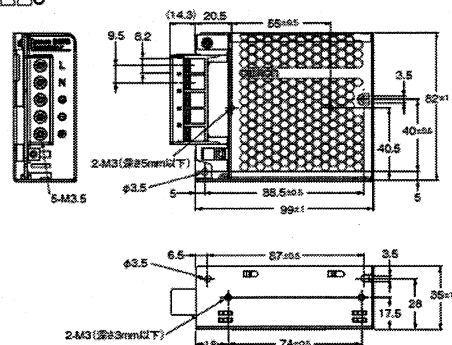
DINレール取り付け

形S8FS-G015□□CD
形S8FS-G030□□CD



底面取り付け

形S8FS-G015□□C
形S8FS-G030□□C

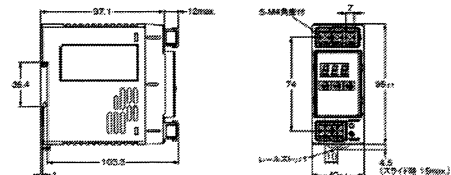


取り付け穴加工寸法

	製品本体の 取り付け穴を使用	製品本体の ねじ穴を使用
側面 取り付け	2-M3 38.5±0.5	2-φ3.5 55±0.5
底面 取り付け	2-M3 67±0.5	2-φ3.5 74±0.5

<不足電圧検出機能付きタイプの推奨代替商品>

・S8VSシリーズ 60W表示モニタ付タイプ



■取付寸法/外形寸法 (つづき)

**生産終了商品
形S8VMシリーズ**

**<30Wタイプ>
DINレール取り付け**

形S8VM-030□□D
形S8VM-030□□CD
形S8VM-03024AD

底面取り付け

形S8VM-030□□□
形S8VM-030□□□C
形S8VM-03024A

取り付け加工寸法

	製品本体の 取り付け穴を使用	製品本体の ねじ穴を使用
側面 取り付け	2-M3 88.5±0.5 40±0.5	2-φ3.5 55±0.6
底面 取り付け	2-M3 87±0.6	2-φ3.5 74±0.5

取り付け加工寸法

	底面視
側面 取り付け	2-φ4 68±0.5 77±0.5
底面 取り付け	2-φ4 62±0.3

**推奨代替商品
形S8FS-Gシリーズ**

**<15W、30Wタイプ>
DINレール取り付け**

形S8FS-G015□□CD
形S8FS-G030□□CD

底面取り付け

形S8FS-G015□□C
形S8FS-G030□□C

取り付け穴加工寸法

	製品本体の 取り付け穴を使用	製品本体の ねじ穴を使用
側面 取り付け	2-M3 88.5±0.5 40±0.5	2-φ3.5 55±0.6
底面 取り付け	2-M3 87±0.6	2-φ3.5 74±0.5

**<不足電圧検出機能付きタイプの推奨代替商品>
・S8VSシリーズ 60W表示モニター付タイプ**

■取付寸法／外形寸法 (つづき)

**生産終了商品
形S8VMシリーズ**

**<150Wタイプ>
DINレール取り付け**

形S8VM-150□□D
形S8VM-150□□CD
形S8VM-15024AD
形S8VM-15024PD

底面取り付け

形S8VM-150□□
形S8VM-150□□C
形S8VM-15024A
形S8VM-15024P

取り付け加工寸法

	前面 取り付け	底面 取り付け
側面	68±0.5	15±0.2
前面	135±0.5	7.5±0.2
底面	120±0.5	120±0.5

**推奨代替商品
形S8FS-Gシリーズ**

**<150Wタイプ>
DINレール取り付け**

形S8FS-G150□□CD

底面取り付け

形S8FS-G150□□C

取り付け穴加工寸法

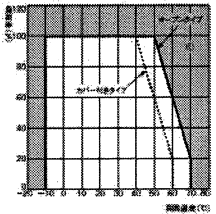
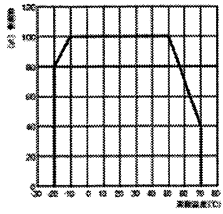
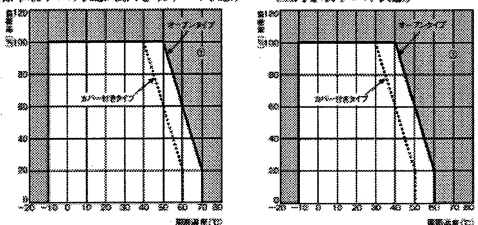
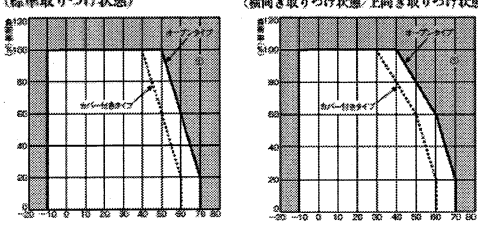
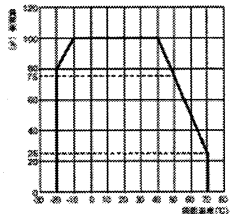
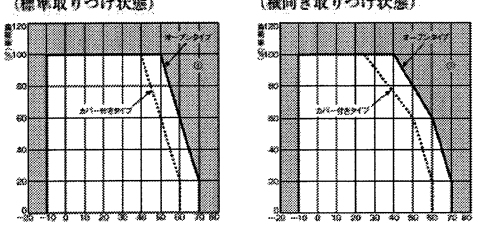
	製品本体の 取り付け穴を使用	製品本体の ねじ穴を使用
前面 取り付け	2-M3 152.5±0.5	2-φ3.5 78±0.5
底面 取り付け	3-M3 150±0.5	3-φ3.5 117±0.5

**<不足電圧検出機能付きタイプの推奨代替商品>
・S8VSシリーズ 180W表示モニタ付タイプ**

■ 定格／性能

項目	生産終了商品 形S8VMシリーズ	推奨代替商品 形S8FS-Gシリーズ
入力電圧	15W、30W、50W、100W、150Wタイプ AC100～240Vフリー入力 (許容範囲: AC85～265V)	15W、30W、50W、100W、150Wタイプ AC100～240Vフリー入力 (許容範囲AC85～264V、DC120～370V)
入力電流	15Wタイプ 0.5A 以下(AC100V 入力時) 0.25A 以下(AC200V 入力時) 30Wタイプ 0.9A 以下(AC100V 入力時) 0.45A 以下(AC200V 入力時) 50Wタイプ 0.8A 以下(AC100V 入力時) 0.4A 以下(AC200V 入力時) 100Wタイプ 1.4A 以下(AC100V 入力時) 0.7A 以下(AC200V 入力時) 150Wタイプ 2.0A 以下(AC100V 入力時) 1.0A 以下(AC200V 入力時)	15Wタイプ 0.35A 以下(AC100V 入力時) 0.25A 以下(AC200V 入力時) 30Wタイプ 0.8A 以下(AC100V 入力時) 0.5A 以下(AC200V 入力時) 50Wタイプ 1.2A 以下(AC100V 入力時) 0.7A 以下(AC200V 入力時) 100Wタイプ 2.3A 以下(AC100V 入力時) 1.3A 以下(AC200V 入力時) 150Wタイプ 3.3A 以下(AC100V 入力時) 1.9A 以下(AC200V 入力時)
突入電流	15W、30W、50W、100W、150Wタイプ 17.5A 以下(AC100V 入力時) 35A 以下(AC200V 入力時) * 25°Cコールドスタートにて	15W、30W、50W、100W、150Wタイプ 14A typ.(AC100V 入力時) 28A typ.(AC200V 入力時) * 25°Cコールドスタートにて
起動時間	15W、30Wタイプ 1100ms 以下 50W、100W、150Wタイプ 800ms 以下	15W、30W、50W、100W、150Wタイプ 1000ms 以下
出力保持時間	15W、30W、50W、100W、150Wタイプ 15ms 以上	15W、30W、50W、100W、150Wタイプ 8ms 以上(AC100V 入力時) 16ms 以上(AC200V 入力時)
過電流保護	15W、30Wタイプ 105～160%、への字垂下・間欠動作形、 自動復帰 50W、100W、150Wタイプ 105～160% 逆L垂下・間欠動作形(5V) 逆L垂下形(12V、15V、24V) 自動復帰	15W、30W、50W、100W、150Wタイプ 105～160%、への字垂下・間欠動作形、 自動復帰
並列運転	15W、30W、50W、100W、150Wタイプ 不可	15W、30W、50W、100W、150Wタイプ 不可
冷却方法	15W、30W、50W、100W、150Wタイプ 自然空冷	15W、30W、50W、100W、150Wタイプ 自然空冷

■ 定格/性能 (つづき)

項目	生産終了商品 形S8VMシリーズ	推奨代替商品 形S8FS-Gシリーズ
デレーティング曲線	<p>15W、30Wタイプ (標準取り付け状態/横向き取り付け状態/上向き取り付け状態)</p> 	<p>15W、30W、50Wタイプ</p>  <p>注: AC100V未満は1.2%/Vのデレーティングをかけて負荷を軽減してください。</p>
	<p>50Wタイプ (標準取り付け状態/横向き取り付け状態) (上向き取り付け状態)</p> 	
	<p>100Wタイプ (標準取り付け状態) (横向き取り付け状態/上向き取り付け状態)</p> 	<p>100W、150Wタイプ</p>  <p>注: AC100V未満は1.2%/Vのデレーティングをかけて負荷を軽減してください。</p>
	<p>150Wタイプ (標準取り付け状態) (横向き取り付け状態)</p> 	
	<p>(上向き取り付け状態)</p> 