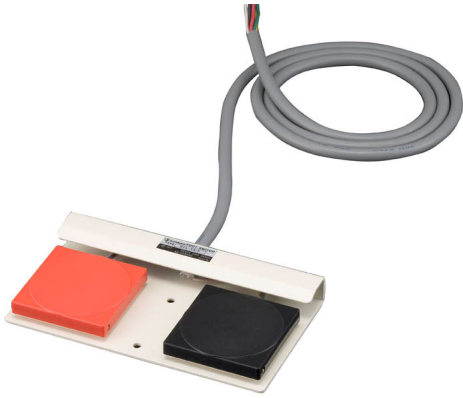


## EA940FE-2 薄形2連フットスイッチ



薄形で長寿命360° ソフトタッチの多機能形、  
手、足、ひざ等もOK!

### 〔特長〕

- 操作は360°、どの位置でも動作します。
- 手、ひじ、足、ひざ等の操作にピッタリ。
- 耐衝撃性・耐絶縁性のABS樹脂を採用。

### 〔用途〕

- 医療機器、測定機器、産業用電子機器、工業用マシン、音響機器、教育機器、通信機器、写真機器、民生機器、各種オートメーション機器、その他

### 〔仕様〕

- 動作特性…モーメンタリー(2連式)
- 定格…51-250VAC
- 内蔵スイッチ…MICROスイッチ S形

- 接点構成…1c各側とも
- VCTF0.75mm<sup>2</sup>6芯1.5m
- 動作力…9(0.9kgf)
- 重量…750g

