



ベーシックカラー

## 快適で安心のお部屋づくりに 水性 かべ・浴室用



和壁色

- 揮発性有機溶剤ゼロ ※和壁色は1%未満
- シックハウス対応
  - ・ホルムアルデヒド吸着分解
  - ・不快臭を吸着分解
- 長期間持続する抗菌効果
- 強力防カビ性能
- 超微臭タイプ
- ビニール壁紙に直接塗装OK

屋内の壁面、天井・  
コンクリート・モルタル・  
木部・各種壁紙  
リビング、寝室、子供部屋、台所、浴室、  
洗面所、トイレ・ビニールクロス、紙壁紙



容量・塗り面積 (1回塗り) ■ベーシックカラー=0.7L・1.6L・3L ■和壁色=0.7L・1.6L

容量	塗り面積	タタミの広さで	容量	塗り面積	タタミの広さで	容量	塗り面積	タタミの広さで
0.7L	約 7 m <sup>2</sup>	約 4 枚分	1.6L	約 16 m <sup>2</sup>	約 10 枚分	3L	約 30 m <sup>2</sup>	約 18 枚分

色名・JANコード

ベーシックカラー 0.7L・1.6L=15色、3L=6色 ホルムアルデヒド放散等級 F☆☆☆☆ S05001



色名	0.7L JAN	0.7L 容量	1.6L JAN	1.6L 容量	3L JAN	3L 容量
ホワイト	260584	260584	260737	260737	260867	260867
ハニークリーム	260553	260553	260706	260706	260843	260843
アイボリー	260515	260515	260669	260669	260805	260805
アイボリーホワイト	260522	260522	260676	260676	260812	260812
アイスグリーン	260485	260485	260638	260638	260775	260775
アイスホワイト	260508	260508	260652	260652	260799	260799

JANコード	色名	0.7L JAN	0.7L 容量	1.6L JAN	1.6L 容量
4906754	ピーチホワイト	260607	260607	260751	260751
	ホワイトグレー	260591	260591	260744	260744
	チェリーピンク	260546	260546	260690	260690
	フレッシュピンク	260577	260577	260720	260720
	クリーム	260539	260539	260683	260683
	ピーチクリーム	260560	260560	260713	260713
	ライトブルーグレー	260478	260478	260621	260621
	アイスブルー	260492	260492	260645	260645
	ライトオリーブ	260614	260614	260768	260768

和壁色 0.7L・1.6L=6色 ホルムアルデヒド放散等級 F☆☆☆☆ S05003



JANコード	色名	0.7L JAN	0.7L 容量	1.6L JAN	1.6L 容量
4906754	砂色	260980	260980	261024	261024
	うぐいす色	260959	260959	260997	260997
	枯葉色	260973	260973	261017	261017
	黄土色	260966	260966	261000	261000
	浅黄色	266036	266036	266050	266050
	宇治色	266043	266043	266067	266067

大日本塗料グループ

サンデーペイント株式会社

ホームページ <http://www.sundaypaint.co.jp/>

■本社 〒554-0012 大阪市此花区西九条6-1-124 (大日本塗料株内) ☎06 (6466) 6700 FAX 06 (6466) 2751  
 □仙台 ☎022 (236) 4126 FAX 022 (238) 1877 □名古屋 ☎0568 (72) 5262 FAX 0568 (75) 7248  
 □関東第一 ☎0467 (43) 7175 FAX 0467 (43) 7165 □大阪 ☎06 (6466) 6700 FAX 06 (6466) 2751  
 □関東第二 ☎0467 (43) 7175 FAX 0467 (43) 7165 □福岡 ☎092 (938) 8223 FAX 092 (938) 1576

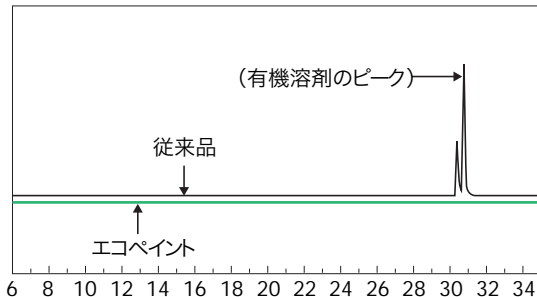
# 水性屋内用塗料の多機能・高性能品

## 1.揮発性有機溶剤 (VOC) ゼロ

有機溶剤などの揮発性分を発生させない新しいタイプの塗料で、快適で安全な空間が得られます。

※《和壁色》は揮発性有機溶剤1%未満です。

有機溶剤 (VOC) 量の分析結果

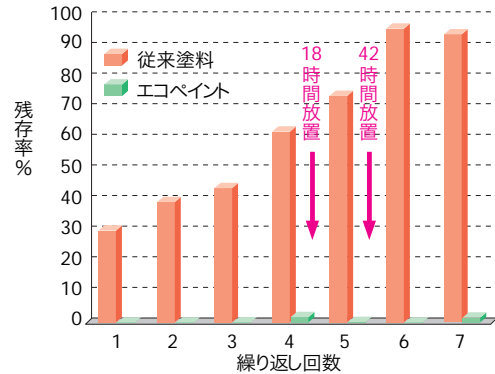


**[分析方法]** 2つのリビングルーム (37㎡) の壁 (12㎡) にそれぞれの塗料を塗装し、作業環境測定で実施されている固体捕集法で、翌日に部屋の空気を捕集し、ガスクロマトグラフ (GC-MS) 法で分析した。

## 2.シックハウス対応

アレルギー症の一因とされる合板や壁紙から出るホルムアルデヒド等の有機揮発物を吸着・脱臭・分解します。

ホルムアルデヒド吸着性能 (初期濃度: 3.8~5.0ppm)

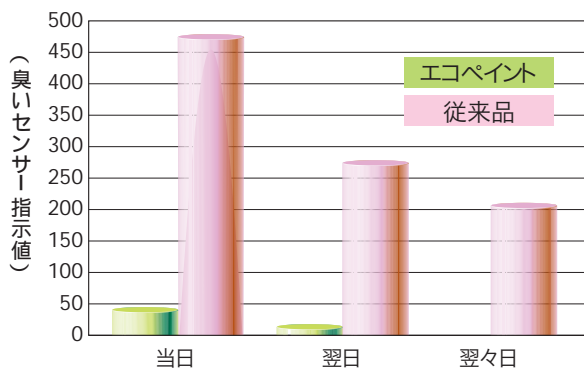


**[試験方法]** ①1Lのテドラバックに5cm角の試験片を入れ密閉 ②所定濃度のホルムアルデヒドを注入、室内静置1時間後にテドラバック内のガス濃度を測定 ③テドラバック内のガスを抜いた後、新たに②の動作を繰り返す ④4サイクル目と5サイクル目の間及び5サイクル目と6サイクル目の間は、脱臭した状態で蛍光灯下に静置。

## 3.超微臭タイプ

いやな臭いも少なく、室内でも安心して作業できます。

臭気測定結果



**[測定方法]** 2つのリビングルーム (37㎡) の壁 (12㎡) にそれぞれの塗料を塗装し、塗膜面の臭気を臭いセンサーで測定した。

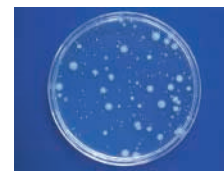
## 5.長時間持続する抗菌効果

目に見えない雑菌の繁殖を防ぎます。

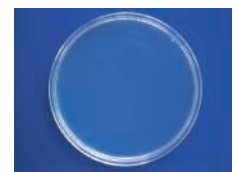
### 抗菌効力試験

■フィルム密着法 (抗菌製品技術協議会法及びJIS Z 2801)

- 試験菌株: Staphylococcus aureus (黄色ブドウ球菌) IFO 12732
- 試験結果: 黄色ブドウ球菌 (接種直後生菌数:  $1.9 \times 10^5$ )



従来塗料  
(24時間後生菌数:  $1.9 \times 10^5$ )

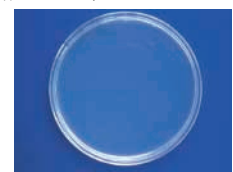


エコペイント  
(24時間後生菌数: <10)

- 試験菌株: Escherichia coli (大腸菌) IFO 13972
- 試験結果: 大腸菌 (接種直後生菌数:  $2.4 \times 10^5$ )



従来塗料  
(24時間後生菌数:  $1.7 \times 10^7$ )



エコペイント  
(24時間後生菌数: <10)

## 4.ビニール壁紙に直接塗装OK

ビニール壁紙や紙壁紙にも塗装できます。

## 6.強力防カビ性能

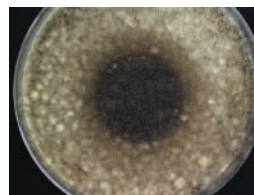
防カビ剤と抗菌剤とのダブル効果で、長期間カビの発生を防ぎます。

### カビ抵抗性試験

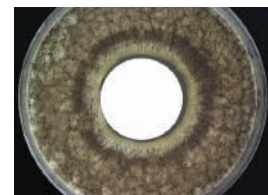
#### ●判定基準

- 0: 試験片上に全くカビの繁殖が認められない。
- 1: 試験片上の1/4以下にカビの繁殖が認められる。
- 2: 試験片上の1/4~1/2にカビの繁殖が認められる。
- 3: 試験片上の1/2~3/4にカビの繁殖が認められる。
- 4: 試験片上の3/4以上にカビの繁殖が認められる。

#### ●試験結果



従来塗料 (判定基準: 4)



エコペイント (判定基準: 0)