

強力すべり止め剤

# ナルグリップ

環境に優しい水性ポリエチレン



## ナルグリップとは…

そのまま塗るだけなのでペイント作業がとても簡単。水性なので引火性や刺激臭が無く安全・安心です。コンクリートや縞鋼板など様々な場所に使用できます。使用後、削れた部分には再塗布可能なので、駐車場や作業場などの繰り返しメンテナンスが必要な業務用途にも最適です。

## 特長

### 1 水性で安全、手間いらず!

チューブから出して塗るだけで強力なザラザラ面に。下地剤も不要で1回塗るだけの手間いらず。水性のため引火性や刺激臭も無く安全です。

### 3 再塗布OK!業務用にも最適!

作業車などが通るハードな使用環境にも繰り返し使用可能! 摩耗して減っても上から必要箇所だけに再塗布できます。古い部分を剥がす必要も無く、繰り返しのメンテナンス作業も楽々。

### 5 湿った下地でも塗装可!

油性塗料では使用できない湿り気のあるコンクリートやアスファルトにも塗布可能なので屋外の様々な場所に対応。  
※完全に水濡れして乾かない場所は不可です。

### 2 幅広い適用素材

コンクリート、アスファルト、鉄、木材、石材など、幅広い素材に利用できます。  
※一部の樹脂床や水没する平滑面では接着強度が落ちます。

### 4 チューブ入りで作業性抜群

チューブから適量を出して使用できるので塗布作業がスムーズに。使用途中でもキャップを開けて保管が可能ですので経済的です。

## 用途

玄関、溝のフタ、グレーチング、坂道、踏み台の天板、仮設歩道、工場などの設備内の安全用塗装、凍結しやすい路面コンクリート、アスファルト、金属板、石材、木板など

## 物性

主成分	ポリエチレン・アクリル、骨材
粘度	200,000cps
固形分	75%
比重	1.2
外観	灰色水性エマルジョン 黄色水性エマルジョン
荷姿	チューブ入 (1kg) 1箱12本入

### ● 注意事項

- ・塗布後は24時間以上、十分乾燥させて下さい。特に梅雨時、冬期、湿気が多い場所は乾燥・硬化が遅くなるので養生期間を出来るだけ長く設けて下さい。
- ・素足での歩行には向いていません。主に履き物を履いて歩行する場所や車両のすべり止めとしてご利用下さい。
- ・雨天時など塗膜面が水分に浸された場合、乾燥時に比べて接着強度が低下し剥がれやすくなります。床タイルや塗装面など平滑な場所は特にご注意下さい。
- ・施工後、ご使用場所により変色する場合があります。
- ・冬期の保管時に凍結すると使用不可能になります。また、塗布後、乾燥前に凍結すると使用不可能になります。十分ご注意下さい。
- ・塗布後、乾燥前に雨水に当たると流れてしまいます。
- ・ポリエチレン系、再生ゴム系、及び柔軟性のある素材には使用できません。
- ・使用方法、使用条件によっては本来の性能を発揮出来ない場合があります。事前に目的とする用途に適合するかを必ずご確認の上ご使用下さい。
- ・皮膚に付着した場合は石鹸と水で十分に洗って下さい。目に入った場合には多量の水で洗い、必要に応じて医師の診断を受けて下さい。
- ・開封後は早めにご使用下さい。中身は使い切り、空容器は定められた廃棄方法で処理して下さい。

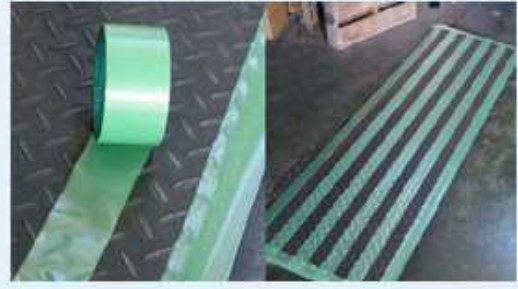
## － 施工例



## － 養生テープを利用したラインの塗り方



1 ホコリやサビ汚れを落とし、水拭きします。



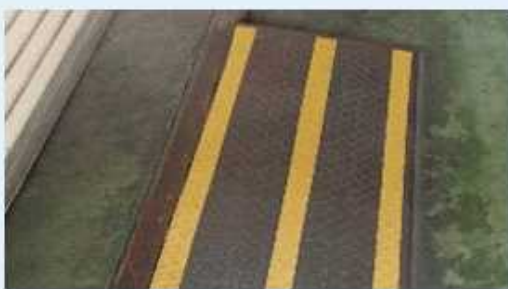
2 養生テープで目張りします。



3 本剤をヘラで塗り広げます。



4 養生テープをすぐに剥がします。



5 24時間以上乾燥させ完成です。

## － ペイントシートを利用したパターンの塗り方



1 塗布面を水拭きします。



2 養生テープでシートを固定します。



**3** ヘラ側に本剤を取ります。



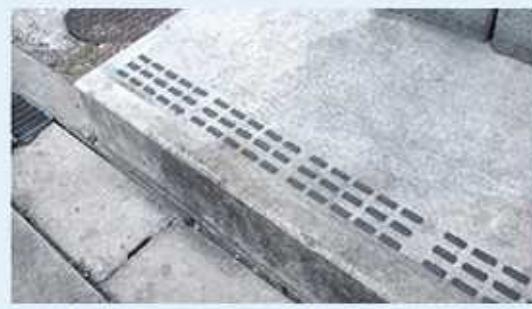
**4** 模様が見えなくなる程度の厚さで塗ります。



**5** シートを静かに剥がします。



**6** 次の面へ固定し、塗布を繰り返します。



**7** 24時間以上乾燥させて完成です。