

EA944AD-102 ~ - 105

1. サイズ

品番及び構造 表-1/図-1参照。

2. 材料及び構造

アルミ箔及びポリエステルフィルムを貼り合わせた難燃性軟質塩化ビニールシートの両端に、マジックテープを溶着し、シート部にアース用の錫メッキ軟銅編組線を綿糸にて縫製したもので、マジックテープを合わすことによりチューブを形成させる。

材料及び構造を図-1に示す。

3. 色相

シート部 : ブラック

4. 材料特性

4-1 シート部材料特性 表-2 参照
4-2 錫メッキ軟銅線特性 表-3 参照

5. 製品特性

シート部のシールド効果 図-2参照。

6. 使用温度

-15℃~+60℃

7. 梱包形態

- ・製品は紙製ボビン巻き。ダンボール収納。
- ・1ボビン25mとする。

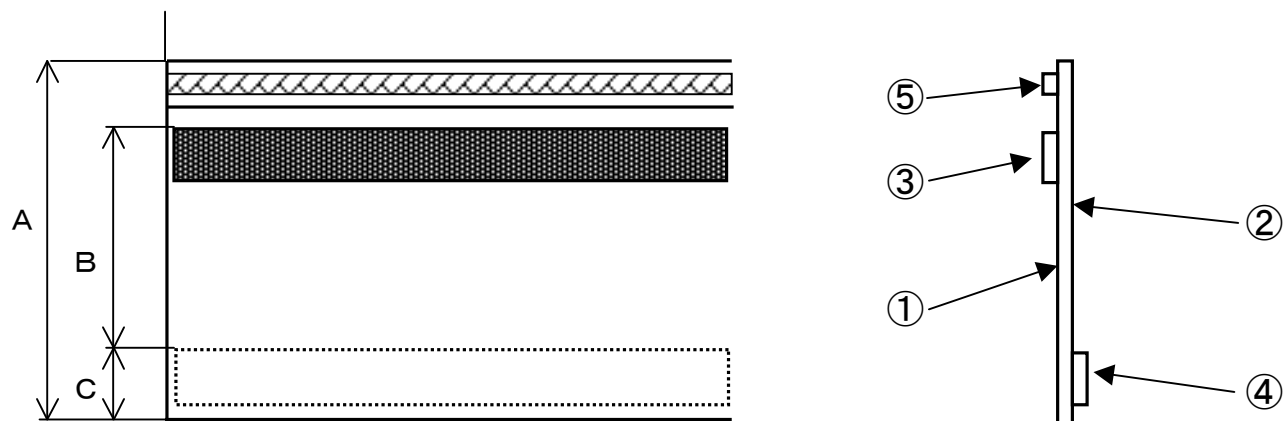
表-1 サイズ（品番）及び製品寸法

型式	A	B	C	定尺 (m)	
KAT-20	121	70	16	25	EA944AD-102
KAT-25	137	86	16	25	
KAT-30	152	101	16	25	EA944AD-103
KAT-40	184	133	16	25	EA944AD-104
KAT-50	215	164	16	25	EA944AD-105
KAT-70	278	227	16	25	
KAT-100	372	323	16	25	

単位 定尺以外mm

EA944AD-102 ~ 105は5m

図-1 構造 (略図)



- ① シート部塩化ビニール側
- ② シート部アルミ側
- ③ マジックテープ (メス)
- ④ マジックテープ (オス)
- ⑤ アース用編組線

表-2 シート部材料構成及び特性

項目	基準値	試験方法・その他
材質構成	アルミ箔+ポリエステルフィルム (38 μ) 難燃性軟質塩化ビニールシート (200 μ)	接着強度 5(N/25.4mm) 以上
シート部総厚み (μ)	(240 μ)	JIS L1096 準拠
引っ張り強さ (N/3cm)	タテ	↑
	ヨコ	↑
難燃性	94VTM-0相当	UL-94VTM法 準拠

表-3 錫メッキ軟銅線特性

項目	標準値
伸び率 (%)	10
導電率 (%)	93

(注) 上記数値は測定値であり、保証値ではない。

図-2 シールド効果 (電界)

