

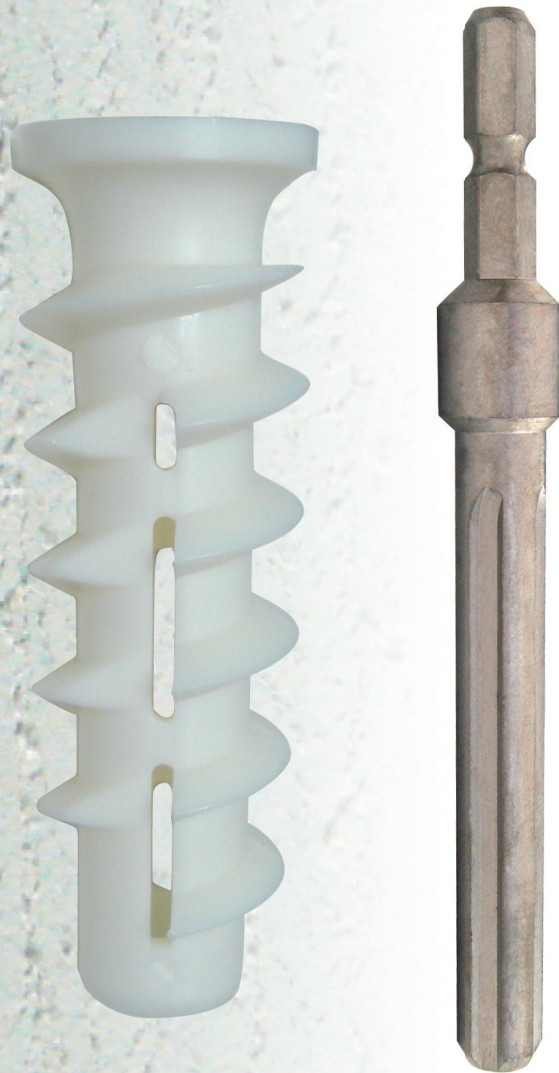
ALC用ねじ固定式アンカー

ターボアンカー

ALC Fastening System

TURBO ANCHOR K

スピード施工、安心強度、スマート機能。



TURBO

ALC Fastening System

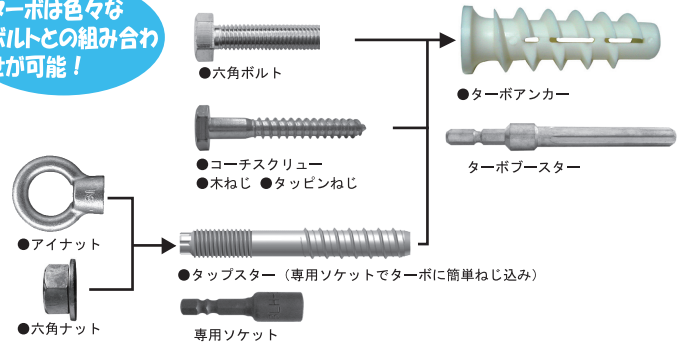
TOPスピード&POWERファスニング



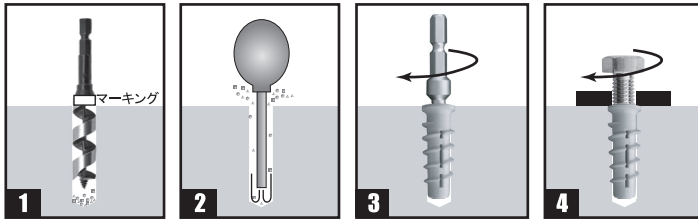
特長

- ALCにガッチリ食い込み大きな強度を発揮
- ALC端部が割れにくい「ねじ固定式」
- 穴あけから固定までインパクトドライバー1台でOK
★ALCには木工用ドリル+インパクトドライバーで速く、きれいに穿孔できます。
- インパクト用高速ビット「ターボブラスター」新登場！
施工スピード大幅UP
- ドリル径が小さい(例:M10用ドリル径14.0mm)

ターボは色々なボルトとの組み合わせが可能！



施工手順



1 穴あけ深さ位置をドリルにマーキングして、所定の径(Da)・深さ(D)で穴あけ。

2 集塵機やブロアーなどで穴から切粉をしっかりと排出。

3 ターボブラスターをインパクトドライバーに装着し、ターボアンカーに挿入して面位置まで下穴にねじ込む。ビットは回転させずに引き抜く。

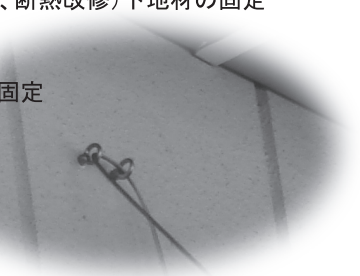
4 ターボアンカーの中にボルトやねじを締め込んで取付物を固定。ターボアンカーのねじ込み量は下表「ねじ込み量」参照。

使用上の注意

- 穴に粉が残っているとターボブラスターがターボから抜きづらくなる事があります。
- ターボの中に入れるボルトの種類やねじ込み量によって強度は異なります。
- ターボは端部が割れにくい機構ですが、ALCの状態や鉄筋との干渉によっては割れてしまうことがあります。また、端部に施工した場合の引張耐力は低下します。
- タイルなど硬質材の上から施工する場合は、硬質材のみに本体径d以上の穴をあけて下さい。

用途例

- 分電盤、照明機器、監視モニターなど電気設備の固定
- 空調・衛生設備の固定/転倒防止金具の固定
- 配管の固定
- ALC外壁改修(サイディング、断熱改修)下地材の固定
- 手すりの固定
- マンションベランダ境界壁の固定
- 壁面緑化ベース金具の固定
- 防鳥ネットの設置



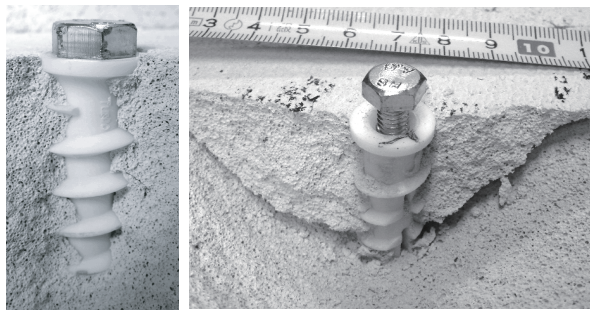
商品・施工仕様

品番	全長 (埋込深さ) L (mm)	頭部径 D (mm)	本体径 d (mm)	下穴(mm)		施工ビット	適合ボルト・ねじ			引張強度目安 kN(kgf) ※ボルト・ねじのねじ込み量が最大の場合		品番
				径(Da)	深さ(D)		ボルト	木ねじ	ねじ込み量 (mm)	ボルト(ミリネジ)	木ねじ	
K4	50	16	15.0	10.0	60	TBK4	M4	4~4.5	35~50	M4:1.8(180)	φ4.1:1.6(160)	EA945NT-4A
K6	50	16	15.0	10.0	60	TBK6	M5,M6,W1/4	5~6	40~50	M6:1.8(180)	φ5.1:1.6(160)	EA945NT-6A
K8	60	20	18.5	12.0	70	TBK8	M8, W5/16	7~8	45~60	M8:3.0(300)	φ7.5:2.0(200)	EA945NT-8A
K10	70	23	22.0	14.0	80	TBK10	M8~M10,W3/8	9~10	50~70	M10:3.5(350)	φ9.5:3.5(350)	EA945NT-110

■寸法図

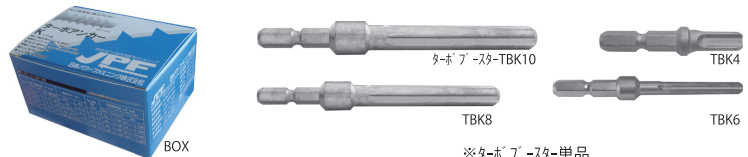
※K4とK6のアンカー外形は同じです。異なるボルト・ねじに対応するよう内部構造が異なります。
※表中の引張強度は当社における実験値です。保証値ではありません。

梱包仕様 パワーボックス (ターボブラスター1本同梱)



■固着イメージ

■引張破壊形態例: ALCコーン破壊 (K8+M8ボルト)



※ターボブラスター単品							
品番	BOX	外箱入数	JANコード*	商品コード*	品番	JANコード*	商品コード*
K4	50本	400本(8BOX)	4533430086673	790163	TBK4	4533430086635	014192
K6	50本	400本(8BOX)	4533430086680	790251	TBK6	4533430086642	014203
K8	50本	300本(6BOX)	4533430086697	790284	TBK8	4533430086659	014214
K10	40本	240本(6BOX)	4533430086703	790240	TBK10	4533430086666	014225

JPF 日本パワーファスニング株式会社

東京営業所 (03)3639-2600 北関東営業所(0296)26-7301 仙台営業所(022)371-3195
 名古屋営業所 (052)733-1551 大阪営業所(072)726-1501 福岡営業所(092)414-2717
 山口営業所 (083)974-6323 富山営業所(076)425-8032

ホームページ <http://www.jpf-net.co.jp> 東京証券取引所第二部上場 証券コード5950

※製品の性能・品質の向上のため、予告なく仕様の一部を変更することがあります。

JPF製品のお問い合わせは