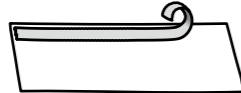


使い方

ケーブルカバーと両面ファスナーを必要な長さにカットしてご使用ください

●巻いてまとめる

ケーブルカバーの片端に付属の両面ファスナーを貼り付けます。



ケーブルをケーブルカバーで巻いて両面ファスナーで留めます。

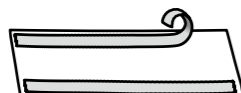


※ケーブルカバーのズレ防止には付属のズレ防止粘着シートをご利用ください。

●床に貼ってまとめる

※カーペットの場合

ケーブルカバーの両端に付属の両面ファスナーを貼り付けます。



ケーブルの上からケーブルカバーを被せてカーペットに留めます。



ELPA
クロスモール

ケーブル・コードを
くるっと
まとめる



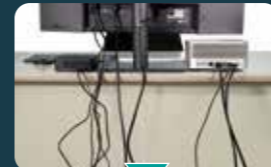
BLACK

L
13cm幅
×1.5m
サイズ



ケーブルを
まとめてスッキリ
詳しくはコチラ

パソコン周りの配線も
巻いてスッキリ



つまづきそうなケーブルも
貼り付けてスッキリ



ELPA
CM-L015(BK)



特長

- まとまりのないケーブル、コードを簡単に収納
- 布素材なので好みの長さにはさみで簡単にカットできる

仕様

■セット内容

- ケーブルカバー(両面起毛生地) (幅13cm×1.5m) 材質:ポリエステル
- 両面ファスナー(幅1cm×1.5m)×2巻 ※オス面のみ 材質:ポリプロピレン
- ズレ防止粘着シート(2×4cm)×4枚 材質:ポリプロピレン

※粘着力により、取り外す際に塗料面などが剥がれる可能性があります

※仕様及び外観・外表は予告なしに変更することがありますので、ご了承ください。
※製造には万全を期しておりますが、万一不具合のあった場合は良品と交換いたします。
それ以外の責はご容赦ください。

■ケーブル収納数: 電源ケーブル8本用

※電源ケーブルは当社コード付タップのケーブルを目安としています

ご注意

- ・コードやケーブル以外のものを覆わないでください。
- ・コードをまとめる以外の用途では使用しないでください。
- ・LANケーブルと電源コードと一緒に束ねないでください。
- ・ノイズが発生したり、干渉する可能性があります。
- ・何度も同じ場所での取外しを繰り返すと、カーペットなどの表面繊維が線状になることがありますので、ご注意ください。
- ・床に貼って使用した場合、上に物を載せたり、踏みつけたりしないでください。
- ・高温、雨や水のかかる場所、酸、アルカリ、油を使う場所では使用しないでください。
- ・暖房器具の近くなど高温になる場所で使用しないでください。
- ・布製品のため、表記のサイズが実際の製品とは多少異なる場合があります。

オーダーNO. 3289-3

ELPA 朝日電器株式会社

〒574-0053 大阪府大東市新田旭町4-10 <https://www.elpa.co.jp/>
お客様 大阪 072(871)1166 | 受付時間 / 9:00~17:30
窓口 東京 042(473)0159 | ※土・日・祝日・弊社休業日を除く



4 901087 225231

MADE IN CHINA 221014A