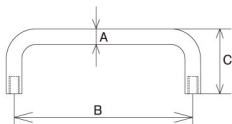
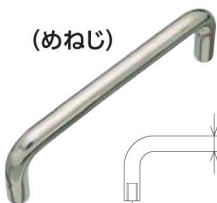


# ステンレス丸棒取手



EA948BJ-21A~-136

(めねじ)



【材質】SUS304

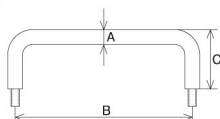
【仕上】鏡面

	商品コード	サイズ(ミリ)			捻径
		A	B	C	
-101	99082185	4	20	22	M2.6
-102	99082186		37.5		
-103	99082187		55		
-104	99082188	6	72.5	23	M4
-105	99082189		90		
-21A	99082190		40		
-22A	99082191	6	60	30	M4
	77702943		80		
-24A	99082192		7		
	99082193	8	80	40	M5
	77702958		90		
	99082194		100		
	77702963	9	110	50	M6
	77702964		120		
-111	99082195		9		
-112	99082196	100			
	77769305	110			
-113	99082197	10	40	50	M8
	77702966		50		
-114	99082198		40		
	77701809	12	120	50	M8
-32A	99082199		150		
-115	99082200		188		
-116	99082201	12	238	50	M8
-117	99082202		288		

(おねじ)



※ナット・スプリング  
ワッシャー各2ヶ付属



	商品コード	サイズ(ミリ)			捻径
		A	B	C	
	77729827	4	20	22	M2.6
	77702972		40		
	77702973	6	60	23	M4
	77702974		80		
	77702975	7	68	30	M5
	77702976	8	90		
	77702266		100	40	
	77702977		110		
	77702978		120		
-45C	99082203	9	100	50	M6
	77702983		30		
-49C	99082204	10	110	50	M8
	77702984		40		
-50C	99082205		120		
	77702992	12	150	50	M8
-52A	99082206		188		
-52C	99082207		200		
	77702997		238		
-53C	99082208	12	250	50	M8
	77702998		288		
-54C	99082209		300		
	77702999				

# ステンレス丸棒取手 (傾斜型)



(めねじ)



	商品コード	サイズ(ミリ)			捻径
		A	B	C	
-131	99069313	6	60	30	M4
-132	99069312		80		
-133	99069311	8	100	32	M5
-134	99069310		120		

(おねじ)



【材質】SUS304

【仕上】鏡面パフ研磨

	商品コード	サイズ(ミリ)			捻径
		A	B	C	
-136	99069309	9	100	84	M6