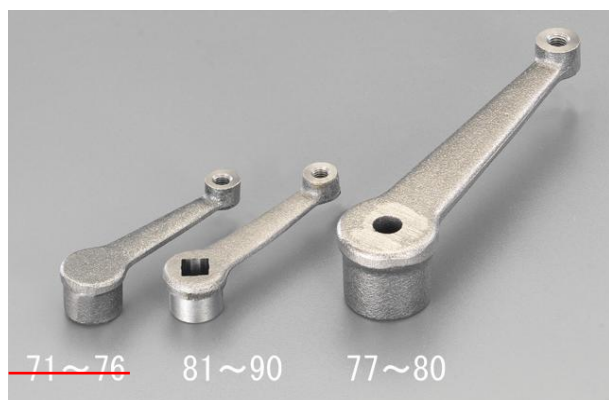
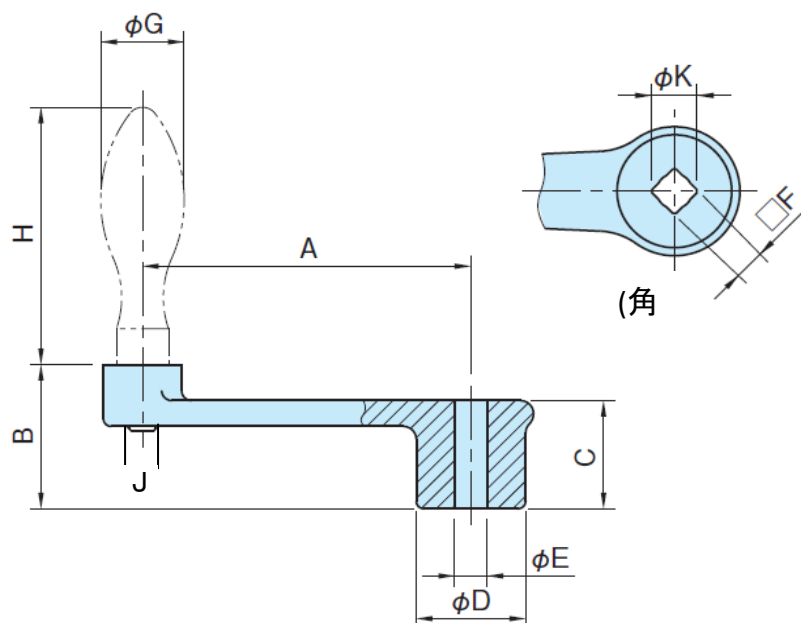


[スチール製]ストレートクランク



廃番



注:上記寸法は固定握りを取り付けた図です
(H・G寸法は握り寸法の為表記有りません。)

| | 品番 | 仕様 | サイズ (mm) | | | | | | | | 重量(g) |
|----|-----------------------|-----|----------|----|----|----|----|----|------|----------|-------|
| | | | A | B | C | D | E | F | K | J | |
| 廃番 | EA948CE-71 | 穴無し | 32 | 23 | 17 | 17 | - | - | - | M6X1 | 95 |
| 廃番 | EA948CE-72 | | 40 | 25 | 19 | 20 | | | | | 110 |
| 廃番 | EA948CE-73 | | 50 | | | | | | | | 115 |
| 廃番 | EA948CE-74 | | 63 | 26 | 20 | 21 | | | | | 135 |
| 廃番 | EA948CE-75 | | 80 | 31 | 24 | 26 | | | | M8X1.25 | 250 |
| 廃番 | EA948CE-76 | | 100 | 37 | 30 | 30 | | | | | 330 |
| | EA948CE-77 | 丸穴 | 125 | 44 | 36 | 36 | 13 | - | - | M10X1.5 | 550 |
| | EA948CE-78 | | 160 | 48 | 40 | 40 | | | | | 720 |
| 廃番 | EA948CE-79 | | 200 | 52 | 44 | 44 | 17 | | | M12X1.75 | 1140 |
| 廃番 | EA948CE-80 | | 250 | 55 | 47 | 48 | | | | | 1460 |
| | EA948CE-81 | 角穴 | 32 | 22 | 16 | 15 | - | 8 | 10.8 | M6X1 | 95 |
| | EA948CE-82 | | 40 | 24 | 18 | 18 | | 10 | 13.6 | | 110 |
| | EA948CE-83 | | 50 | | | | | | | | 115 |
| | EA948CE-84 | | 63 | 25 | 19 | 19 | | 12 | 16.5 | M8X1.25 | 135 |
| | EA948CE-85 | | 80 | 30 | 23 | 24 | | | | | 250 |
| 廃番 | EA948CE-86 | | 100 | 35 | 28 | 28 | | 14 | 19.2 | M10X1.5 | 330 |
| | EA948CE-87 | | 125 | 42 | 34 | 34 | | 17 | 23 | | 550 |
| | EA948CE-88 | | 160 | 46 | 38 | 37 | | 19 | 26 | M12X1.75 | 720 |
| 廃番 | EA948CE-89 | | 200 | 50 | 42 | 40 | | 22 | | | 1140 |
| 廃番 | EA948CE-90 | | 250 | 54 | 46 | 45 | | | | | 1460 |

●材質

FCD450(防錆油塗布)

●注意事項

・角穴の場合、ボスの外周と端面は機械加工されています。

RoHS指令適合品