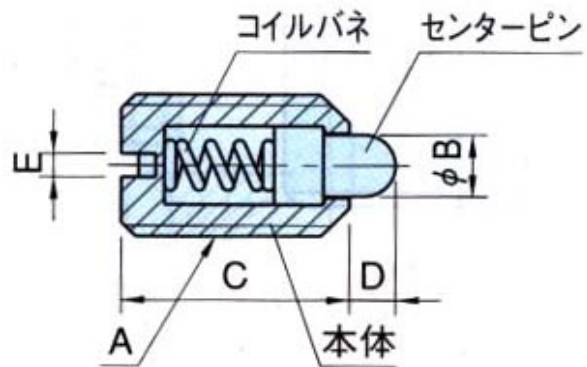


**EA948DA-51~-58**  
(ショートプランジャー)

- 重荷重用
- 本体 材質 スチール
- 処理 黒染め
- センターピン 材質 スチール
- 硬度 HRC 56~60



	A	B	C	D	E	F	重量(g)	圧力(N) 最小-最大
DA-51	M4X0.7	1.8	9	1.5	0.6	5	0.4	6-20
DA-52	M5X0.8	2.4	12	2	0.8	6	1	6-20
DA-53	M6X1	2.7	14	2	1	7	1.7	7-20
DA-54	M8X1.25	4	16	2	1.2	8	4	15-30
DA-55	M10X1.5	4.5	19	2.5	1.6	9	7	20-35
DA-56	M12X1.75	6	22	3.5	2	10	13	30-55
DA-57	M16X2	8.5	24	4.5	2.5	14	24	45-100
DA-58	M20X2.5	10	30	6.5	2.5	-	46	60-120

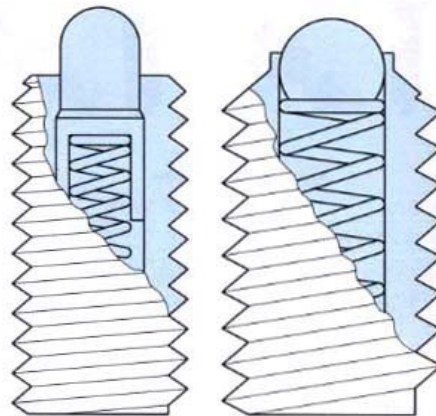
(単位mm)

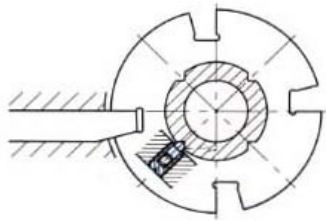
**PLUNGERS <プランジャー>**

プランジャーはネジ部の本体にスプリングを内蔵し押し圧によってセンターピンあるいはボールを上下ストロークします。小型の形状は機械装置・治工具に内蔵させるのに好都合であり、plungers(突っ込む)の語源の通り、割り出しやストッパーなどの手軽な位置決め部品として、金型、各種機械、治工具などに広くご利用いただいています。独Heinrich Kipp Weakの熟練技術で製造された製品は我が国を始め欧州・米国などへ輸出され、世界各地で高い信頼を獲得しております。

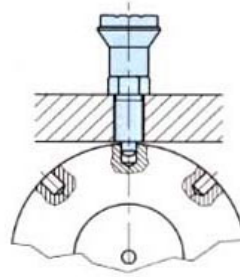
**特長**

- ・単純な設計で割り出し・位置決め機構が利用できます。

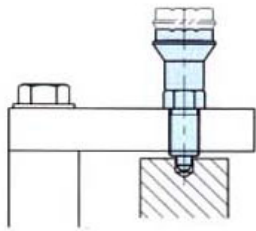




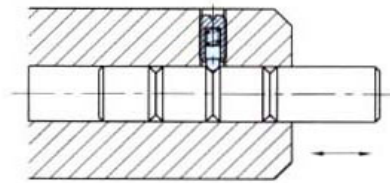
割り出し盤での予備指針



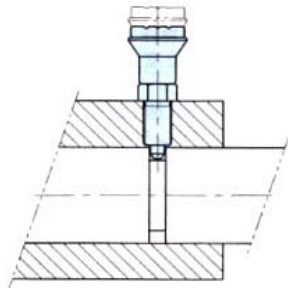
割り出し盤に



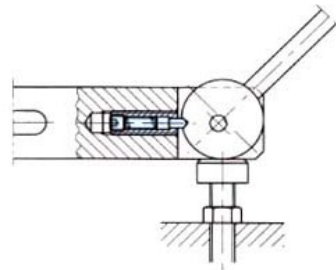
割り出し・位置決めに



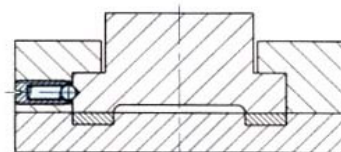
ピラーのストッパー



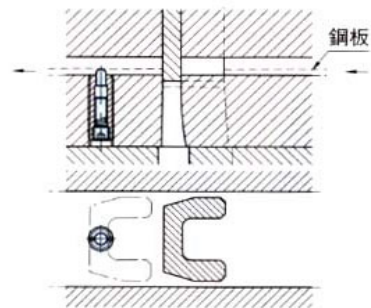
ピラーストッパーに



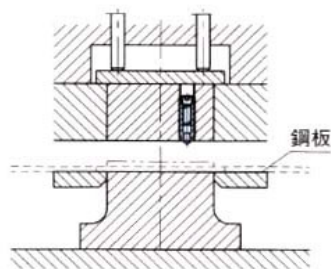
偏心円レバーのストッパー



位置決めに



穴抜きパンチ作業のキッカーピン



パンチ作業のストッパー