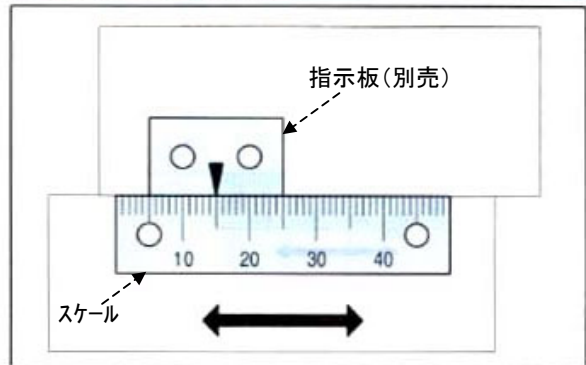


	A(mm)	B(mm)	穴数	重量
EA948J-151	100	90	2	1.6g
EA948J-152	200	95	3	3.2g
EA948J-153	500	100	6	8g

(スケール)

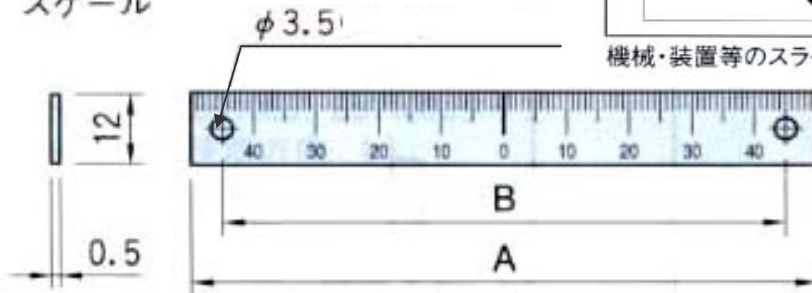
- 材質 アルミ(A1050)
- 処理 目盛彫り込み(エッチング加工)
- 指示板と併用してください。
- ボルト止めタイプ
- 目盛表示方向 水平
- 目盛読取方向 中心振分

#### 使用例・使用方法



機械・装置等のスライド調整部にご利用ください。

#### スケール



(A=500mmの場合の穴位置)

