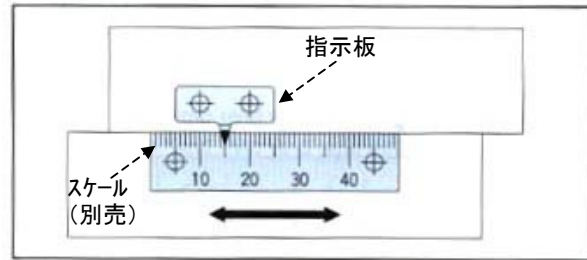


	A(mm)	B(mm)	重量(g)
EA948J-221	50	40	1
EA948J-222	100	90	2

(スケール)

- 材質 アルミ(A1050)
- 処理 目盛彫り込み(エッチング加工)
- 指示板と併用してください。
- ボルト止めタイプ
- 目盛表示方向 垂直
- 目盛読取方向 下



針先がスケールにオーバーラップできるため、視覚性が向上します。

### スケール

