

HARD CLAMP

ハードクランプのご紹介

パイプを本体に仮置きできるから 取付け作業効率アップ!



QKS-1

Φ48.6

ハードクランプ直交

規格 / Φ48.6 × Φ48.6

入数 / 30個 単重 / 720g

仮設工業会認定品



QKF-3

Φ48.6

ハードクランプ自在

規格 / Φ48.6 × Φ48.6

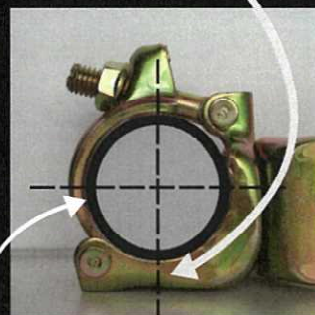
入数 / 30個 単重 / 720g

仮設工業会認定品

安心の形状

ここの形状が、他のクランプと違う。

フタが開いていても、パイプが落ちにくい形状です。



Φ48.6 パイプ

STOP & SAFETY SSボルト

- ナットが抜け落ちにくい。
- ナットの紛失が無い。
- 先端が丸くて安全。

詳しくは、SSボルト紹介ページをご覧ください。

SSボルトに変えれば
もっと安全、コストも削減。



ハードクランプ SSボルト仕様 特許 第4717053

※本カタログに掲載の製品は改良のため、予告なく変更することがあります。



株式会社 マルサ

<http://www.malsa.co.jp/>

本社・工場 ● 〒955-0001 新潟県三条市三貫地新田972-1

TEL 0256-38-6861 FAX 0256-38-6778

東京支店 ● 〒104-0032 東京都中央区八丁堀3丁目23番3号

TEL 03-3552-4121 FAX 03-3552-4123

新潟支店 ● 〒955-0001 新潟県三条市三貫地新田972-1

TEL 0256-38-6861 FAX 0256-38-6778

仙台営業所 ● 〒984-0042 仙台市若林区大和町3丁目5番10号

TEL 022-235-0303 FAX 022-235-7673