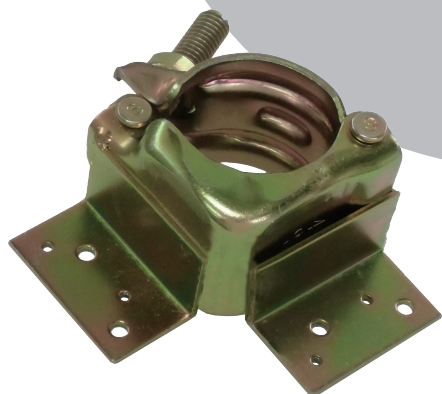


タル木止めクランプ コーナー



手軽に車庫や自転車置き場、棚などが用途に合わせて組み立てられます。

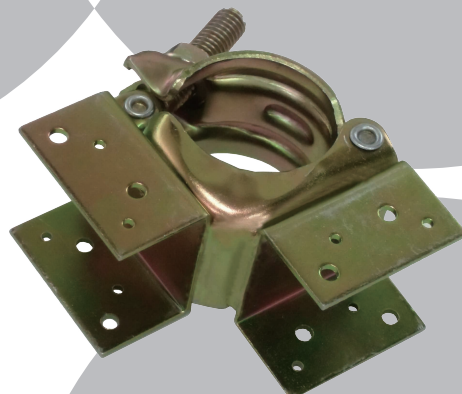
- Φ48.6 パイプとタル木を交わった状態で繋ぐクランプ。
- タル木を止める金具は L 型のフリーサイズとコ型の 2 タイプ。
- 止め穴はΦ3とΦ5の2タイプ。止める部材に合わせてご使用いただけます。



タル木止めクランプコーナー

規格	Φ48.6
入数	30個
単重	400g
タル木のサイズ	フリー

EA948TE-47



タル木止めクランプⅡコーナー

規格	Φ48.6
入数	30個
単重	480g
タル木のサイズ	45mm以下

EA948TE-51

タル木止めクランプコーナーなら、クランプ 1 個でスッキリ収まる。

写真はタル木止めクランプⅡを使用しています。



※本カタログに掲載の製品は改良のため、予告なく変更することがあります。202002



株式会社 マルサ

<http://www.malsa.co.jp/>

本社・工場 ● 〒955-0001 新潟県三条市三貫地新田972-1 TEL 0256-38-6861 FAX 0256-38-6778

東京支店 ● 〒104-0032 東京都中央区八丁堀3丁目23番3号 TEL 03-3552-4121 FAX 03-3552-4123

新潟支店 ● 〒955-0001 新潟県三条市三貫地新田972-1 TEL 0256-38-6861 FAX 0256-38-6778

仙台営業所 ● 〒984-0042 仙台市若林区大和町3丁目5番10号 TEL 022-235-0303 FAX 022-235-7673