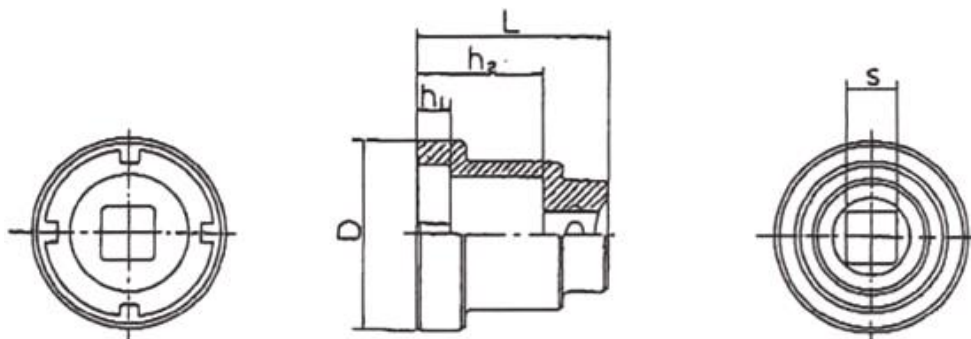


**EA949K-10~-50**  
(ファインUナット用ソケット)

- ファインUナット専用工具です。
- 材質 スチール(SCM-435)
- ソケット部分のみ

I・ソケット寸法表



寸法表

(単位:mm)

品番	呼び	Uナット適用サイズ*	D	L	h1	h2	重量(g)	差込角
EA949K-10	O0	M10×0.75	23	36	4.4	24	53	9.52
EA949K-12	O1	M12×1.0	27	37	4.6	25	56	
EA949K-15	O2	M15×1.0	31	38	5.7	26	76	
EA949K-17	O3	M17×1.0	34	39	5.6	27	91	
EA949K-20	O4	M20×1.0	38.5	40	6.9	28	112	
EA949K-25	O5	M25×1.5	45.5	46.6	8.1	30.5	174	12.7
EA949K-30	O6	M30×1.5	53	50		34	248	
EA949K-35	O7	M35×1.5	60.5	53.5	9.2	37.5	326	
EA949K-40	O8	M40×1.5	67	57	10.2	41	408	
EA949K-45	O9	M45×1.5	74.5	60.5	11.2	44.5	518	
EA949K-50	O10	M50×1.5	80	64	12.2	48	622	

外観:リン酸マンガン化成被膜処理

# ファインU-ナットの締結方法

1 ねじの精度を確かめます。  
(JIS 2級)

リングゲージ



(JIS) 2級?

2 潤滑油をつけます。



3 リングのかかる所まで正確に手でねじこみます。



4 専用締付工具を使用します。  
(ファインU-ナットツールセット)




※トルク管理を行う場合は、トルクレンチを使用します。

5 ラチェットハンドルの頭部を軽く押さえ、ゆるやかにまわして締め付けます。



6 ベアリングの内輪とファインU-ナットの座面が正確に密着していることを確かめ、ベアリングの回転状態を確認します。  
※シャフトのねじ山が2山必ず出るようにします。



ふた山  
OK!