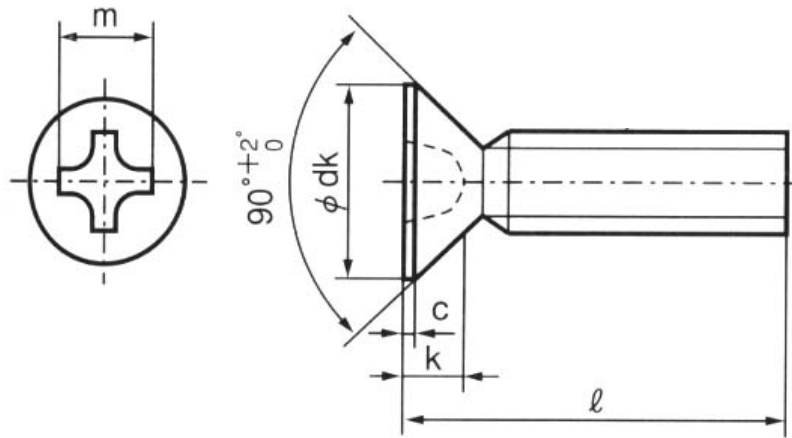


皿頭小ねじ[三価クロメート]  
EA949NA-204~650



●材質…鉄(三価クロメートメッキ)

**三価クロメートとは**

三価クロメートとは、通常、亜鉛メッキ後の後処理として耐食性付与のため、三価クロムのクロメート(クロム酸塩)の薄い皮膜を付けることをいいます。外観色調はユニクロに近いものとなります。クロメート処理をするものは、亜鉛メッキと亜鉛合金メッキ、アルミクロメートの3種がほとんどです。

品番	呼び	十字穴 番号	サイズ(mm)						入数	重量(g) (1個)
			ℓ	ピッチ	dk	k	c	m		
EA949NA-204	M2	1	4	0.40	4.00	1.20	0.20	2.20	66	0.11
EA949NA-205			5						70	0.13
EA949NA-208			8						68	0.19
EA949NA-210			10						66	0.22
EA949NA-212			12						59	0.26
EA949NA-215			15						44	0.31
EA949NA-220			20						28	0.40
EA949NA-225			25						20	0.49
EA949NA-305			M3						2	5
EA949NA-308	8	68		0.50						
EA949NA-310	10	60		0.58						
EA949NA-312	12	54		0.67						
EA949NA-315	15	45		0.80						
EA949NA-320	20	37		1.01						
EA949NA-325	25	32		1.22						
EA949NA-330	30	25		1.43						
EA949NA-335	35	17		1.65						
EA949NA-340	40	15		1.86						
EA949NA-345	45	13		2.00						
EA949NA-350	50	10		2.20						

品番	呼び	十字穴 番号	サイズ(mm)					入数	重量(g) (1個)								
			ℓ	ピッチ	dk	k	c			m							
EA949NA-405	M4	2	5	0.70	8.00	2.30	0.30	4.50	28	0.68							
EA949NA-408			8						38	0.86							
EA949NA-410			10							1.02							
EA949NA-412			12						36	1.17							
EA949NA-415			15						30	1.39							
EA949NA-420			20						23	1.77							
EA949NA-425			25						20	2.00							
EA949NA-430			30						17	2.14							
EA949NA-435			35						14	2.89							
EA949NA-440			40						12	3.27							
EA949NA-445			45						10	3.64							
EA949NA-450			50							4.02							
EA949NA-508			M5						2	8	0.80	10.00	2.80	0.30	5.10	19	1.68
EA949NA-510										10						20	1.92
EA949NA-512	12	21		2.16													
EA949NA-515	15	18		2.53													
EA949NA-520	20	16		3.12													
EA949NA-525	25	14		3.73													
EA949NA-530	30	11		4.33													
EA949NA-535	35	8		4.93													
EA949NA-540	40	7		5.37													
EA949NA-545	45			6.14													
EA949NA-550	50	6		6.74													
EA949NA-608	M6	3		8	1.00	12.00	3.40	0.40		6.70						12	2.81
EA949NA-610				10												13	3.16
EA949NA-612				12													3.50
EA949NA-615			15	12					4.02								
EA949NA-620			20	10					4.87								
EA949NA-625			25	9					5.73								
EA949NA-630			30	8					6.59								
EA949NA-635			35	7					7.45								
EA949NA-640			40	6					8.31								
EA949NA-645			45	4					9.17								
EA949NA-650			50						10.03								