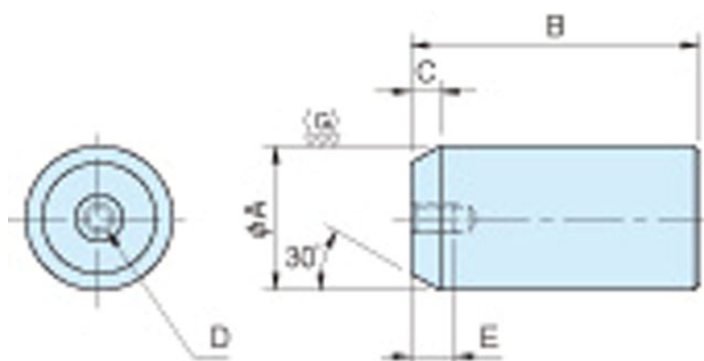


## ストレートピン



サイズ: 単位mm

品番	A(h6)	B	C	D	E	重量(g)	材質
EA949RJ-11	6	20	2	M3X0.5	6	4	SK95 焼入焼戻 研磨仕上 HRC55~60
EA949RJ-12	8	25	3	M3X0.5	6	8	
EA949RJ-13	10	30	3	M3X0.5	6	15	
EA949RJ-14	12	34	4	M5X0.8	10	28	
EA949RJ-15	14	38	4	M5X0.8	10	45	
EA949RJ-16	16	42	4	M5X0.8	10	62	
EA949RJ-17	18	46	5	M5X0.8	10	90	
EA949RJ-18	20	47	5	M5X0.8	10	105	
EA949RJ-19	22	49	5	M5X0.8	10	145	
EA949RJ-20	25	49	5	M5X0.8	10	170	

( )はJIS B 0401-1の穴の交差域クラスです。

RoHS指令適合品