

# EA950XN-1(吸着式シーミングツール)取扱説明書

このたびは当商品をお買い上げ頂き誠にありがとうございます。  
製品を安全にご使用いただくためにも、取扱説明書をよくお読みいただきますようお願い申し上げます。

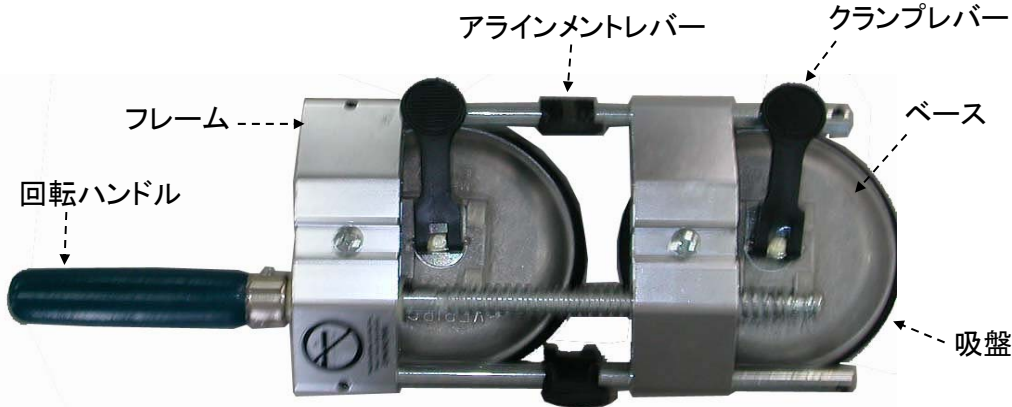
## ○特長

当製品は滑らかな表面の対象物のつなぎ目を、寄せたり広げたりするものです。

## ○使用上の注意

使用前に表面はきれいで、ホコリのついていない事を確認してください。

## ○各部名称



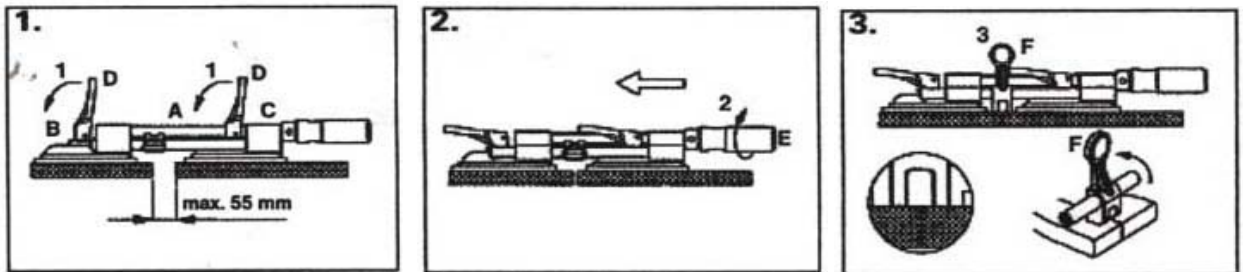
## ○仕様

- ・ 吸盤付ホルダー
- ・ 吸盤サイズ…φ120mm
- ・ 材質…本体:アルミ  
吸盤:特殊ゴム
- ・ 重量…1.5kg
- ・ レバーを倒して吸盤を吸着させます。
- ・ ネジ式調整グリップ付  
吸盤の間隔をグリップを回す事で調整します。

## ○使用方法

1. 本体Aを対象に正しい角度で位置させます。
2. 吸盤BとCを当てて、クランプレバー(D)を操作します。(倒す)
3. 回転ハンドル(E)を回してつなぎ目を寄せたり離したりします。  
(最大 55mmまで)
4. 必要に応じてアラインメントレバー(F)を使い、プレートつなぎ目の段差を揃えます。

○ 保管する時はクランプレバーを解除してください。



株式会社 エスコ

本社 / 〒550-0012 大阪市西区立売堀3丁目8番14号

TEL(06)6532-6226 FAX(06)6541-0929