

# EFTH

# エンプラ フラット ヒンジ



Original ELESA Model CFM.



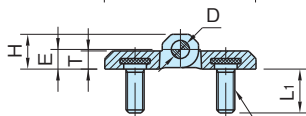
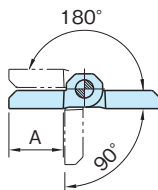
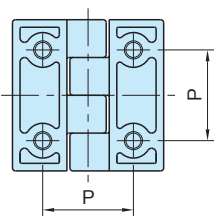
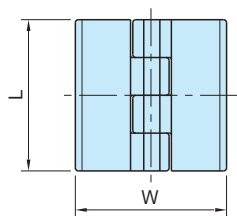
**EFTH-TT**  
(オネジ)



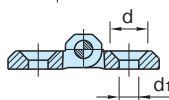
**EFTH-HH**  
(サラボルト用)



**EFTH-HH-CL**  
(サラボルト用)



**EFTH-TT**  
(オネジ)



**EFTH-HH EFTH-HH-CL**  
(サラボルト用)

本体	ピン	オネジ
ポリアミド (ガラス繊維強化) つや消しブラック グレーホワイト	SUS303	SUM22L ニッケルメッキ

**EFTH-HH EFTH-HH-CL (サラボルト用)**

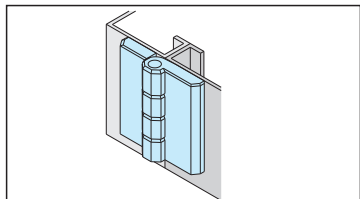
グレーホワイト

品番	W	L	P (±0.25)	H	T	d	d <sub>1</sub>	E	A	D	質量 (g)
EA951CR-71 EFTH4040HH-CL	40	40	25	9	5	10.5	5.5	5.5	14	4	14
EA951CR-72 EFTH5050HH-CL	50	50	30	11.5	6	12.5	6.5	6.5	18	6	30
EA951CR-73 EFTH6060HH-CL	60	60	36	15	8	16.5	8.5	8.5	21	8	57

**EFTH-TT (オネジ)**

品番	W	L	P (±0.25)	H	T	M	L <sub>1</sub>	E	A	D	質量 (g)
EFTH4040TT	40	40	25	9	5	M5×0.8	12	5.5	14	4	26
EFTH5050TT	50	50	30	11.5	6	M6×1	12	6.5	18	6	50
EFTH6060TT	60	60	36	15	8	M8×1.25	14.5	8.5	21	8	101

**使用例・使用方法**



**技術データ**

- ・旋回角度 max.270°
- ・使用温度 max.140℃ min.-30℃

**注意事項**

高温または多湿の条件下でご使用の場合は、樹脂の材料特性を劣化させる恐れがあります。