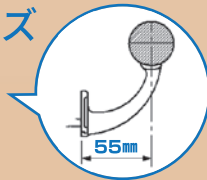


# OMSORG PRO 手すりφ35シリーズ

## 手すり&ブラケット

(出幅55mm)



エンドブラケット  
樹脂カバー付



簡単施工  
着脱機能

内蔵の押しピンで  
仮止めできるので  
取り付けが  
容易です。



樹脂製エンドキャップ



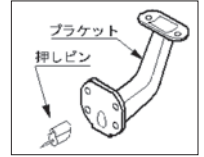
木製エンドキャップ



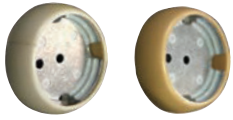
手すりブラケット  
直受 丸座角座兼用  
樹脂カバー付



簡単施工  
着脱機能



エンドベース



タモ集成材手すり棒(4m)



商品コード	カラー	入数	価格
18010363	クリア	5	¥12,000
18010313	ブラウン		

フリージョイント



手すりブラケット壁受 丸座  
樹脂カバー付



簡単施工  
着脱機能

手すりブラケット壁受 角座※  
樹脂カバー付



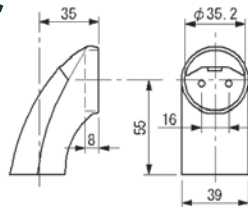
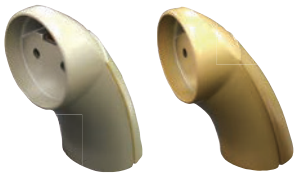
簡単施工  
着脱機能

※ゴールド色は受注生産です。

コーナー  
ブラケット



## エンドブラケット



材質(仕上) 本体：亜鉛ダイカスト(塗装)、カバー部：PP樹脂

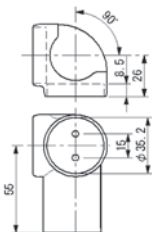
【付属ネジ】  
壁面固定用：  
Aナベ ⊕タッピング  
4×40(3本入)  
丸棒固定用：  
A丸皿 ⊕タッピング  
3.5×20(2本入)

商品コード	品番	カラー	入数	標準価格
60622634	UB35E-S	シルバー	1	860
60641134	UB35E-G	ゴールド	1	860

EA951EL-251

EA951EL-252

## コーナーブラケット



材質(仕上) 本体：亜鉛ダイカスト(塗装)、カバー部：PP樹脂

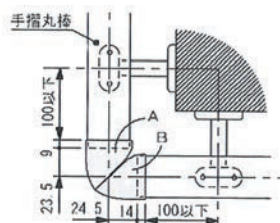
【付属ネジ】  
壁面固定用：  
Aナベ ⊕タッピング  
4×40(3本入)  
丸棒固定用：  
A丸皿 ⊕タッピング  
3.5×20(4本入)

商品コード	品番	カラー	入数	標準価格
60641144	UB35C-S	シルバー	1	1,400
60641145	UB35C-G	ゴールド	1	1,400

EA951EL-253

EA951EL-254

## フリージョイント



材質(仕上) 本体：亜鉛ダイカスト(塗装)、ブッシュ：POM樹脂

【付属ネジ】  
固定ネジ：  
Aナベ ⊕タッピング  
4×40(1本入)

商品コード	品番	カラー	入数	標準価格
60641161	UB35ZFJ-S	シルバー	1	1,500
60641162	UB35ZFJ-G	ゴールド	1	1,500

EA951EL-255

EA951EL-256

# 手すりブラケット壁受 丸座

材質(仕上) 本体:亜鉛ダイカスト、カバー:PP樹脂、押しピン:ABS樹脂(針:鉄)

簡単施工  
着脱機能



【付属ネジ】  
壁面固定用:  
Aナベ ④タッピング  
4×40(4本入)  
丸棒固定用:  
A丸皿 ④タッピング  
3.5×20(2本入)

商品コード	品番	カラー	入数	標準価格
60641136	UB35WR-S	シルバー	2	920 EA951EL-257
60641137	UB35WR-G	ゴールド	2	920 EA951EL-258

# 手すりブラケット壁受 角座

材質(仕上) 本体:亜鉛ダイカスト、カバー:PP樹脂、押しピン:ABS樹脂(針:鉄)

簡単施工  
着脱機能



【付属ネジ】  
壁面固定用:  
Aナベ ④タッピング  
4×40(4本入)  
丸棒固定用:  
A丸皿 ④タッピング  
3.5×20(2本入)

商品コード	品番	カラー	入数	標準価格
60641138	UB35WA-S	シルバー	2	930
60641139	UB35WA-G	ゴールド	2	930

※ゴールド色は受注生産です。

# 手すりブラケット直受 丸座角座兼用

材質(仕上) 本体:亜鉛ダイカスト、カバー:PP樹脂、押しピン:ABS樹脂(針:鉄)

簡単施工  
着脱機能



丸型・角型カバー両方が付属しており、どちらのカバーも取り付け可能な座形状になっています。

【付属ネジ】  
壁面固定用:  
Aナベ ④タッピング  
4×40(4本入)  
丸棒固定用:  
A丸皿 ④タッピング  
3.5×20(2本入)

商品コード	品番	カラー	入数	標準価格
60641140	UB35S-S	シルバー	2	880 EA951EL-259
60641141	UB35S-G	ゴールド	2	880 EA951EL-260

**ワンタッチで壁面への仮固定ができます。《簡単施工》**  
押しピンをブラケット裏面の穴にセットし、壁面(石膏ボード仕様)へ押し込むとブラケットが仮固定でき、壁面へのネジ止めが簡単です。

**壁紙貼り前の取り付けも可能。《着脱機能》**  
壁からブラケットをはずしても押しピンが残っているので壁紙貼り作業後の手すり設置の復元も可能です。

取り付け手順

通常時の取り付け

① 押しピンをブラケット裏面にセットします。

② ブラケットを壁面の取り付け位置に押し込み、仮固定します。

③ 仮固定したブラケットを角度等微調整し、AナベTP4×40(4本)にて固定し、カバーを装着します。

壁紙貼りの取り付け

④ 残りの部品(カバー、AナベTP4×40・3本)を製品小箱に引っかけ保管します。

⑤ ブラケットを固定しているネジ(1本)を抜き、手すりセットを前向きに押し込みます。その時押しピンは壁面に残ります。

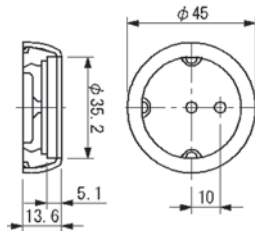
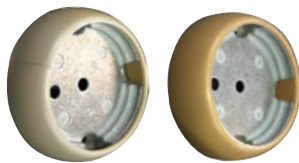
⑥ 押しピン位置に手すりセットをはめ込み、AナベTP4×40・3本にてブラケットを固定し、カバーを装着します。

**⚠ 注意事項**

- 押しピンは針状になっていますので、指などに刺さないよう注意してください。
- 押しピンはコンクリートや無垢材などの硬い対象物には取り付けられません。
- ブラケットは必ず壁内部の柱にネジが止まるように取り付けてください。
- 取り付けたい所に柱が無い場合は壁の表に補強用木板を壁内部の柱にネジが止まるように取り付け、その上からブラケットを取り付けてください。
- 手すり施工が完了するまで、部品を紛失しないよう保管してください。

# エンドベース

材質(仕上) 本体:亜鉛ダイカスト、カバー:PP樹脂

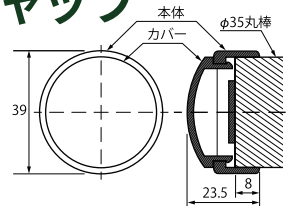


【付属ネジ】  
壁面固定用:  
Aナベ ④タッピング  
3.5×30(3本入)  
丸棒固定用:  
A丸皿 ④タッピング  
3.5×20(2本入)

商品コード	品番	カラー	入数	標準価格
60641146	UB35B-S	シルバー	2	830 EA951EL-261
60641147	UB35B-G	ゴールド	2	830 EA951EL-262

# 樹脂製エンドキャップ

材質(仕上) ABS樹脂



【付属ネジ】  
丸棒固定用:  
A丸皿 ④タッピング  
3.5×16(2本入)

商品コード	品番	カラー	入数	標準価格
60683853	UB35EC-S	シルバー	2	400 EA951EL-263
60683854	UB35EC-G	ゴールド	2	400 EA951EL-264