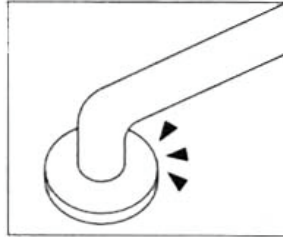
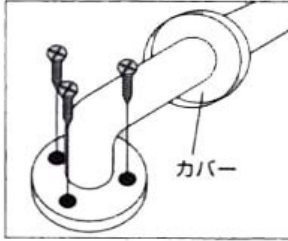


<取り付け方法について>



① 添付の+タッピンネジで
左右3ヶ所ずつしっかりと止めて下さい

② 左右それぞれカバーを
カチツとかぶせて完成

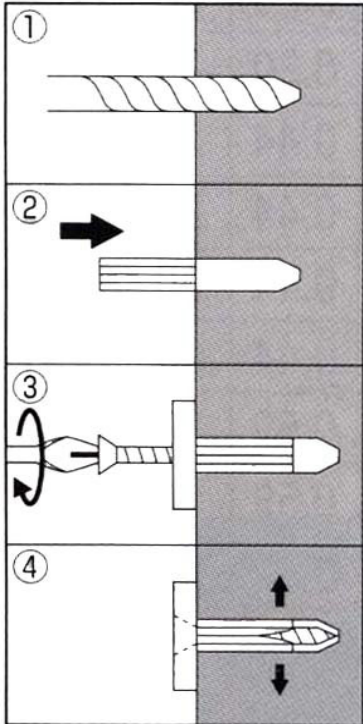
■ 合板や石膏ボードの場合

添付のタッピンネジなどで、必ずネジの利く壁に取り付けて下さい

■ タイルやコンクリート壁の場合

下図参照。添付のPCプラグや市販のアンカーなどをご使用下さい

いずれの場合も、確実に設置されているか、ゆるみがないかをよくご確認下さい



① ドリルで適切な
下穴を開けます

② プラグを下穴へ
押し込みます。
固い場合はハンマーで
軽く叩いて下さい

③ セーフティーバーををセットし、
タッピンネジをねじ込みます

④ ビスがプラグを広げ、設置完了