

EA954HJ-1ワークデスク(折りたたみ式)取扱説明書

Ver 1.1

このたびは当商品をお買い上げいただき誠にありがとうございます。
使用に際しましては 取扱説明書をよくお読みいただきますようお願いいたします。

【仕様】

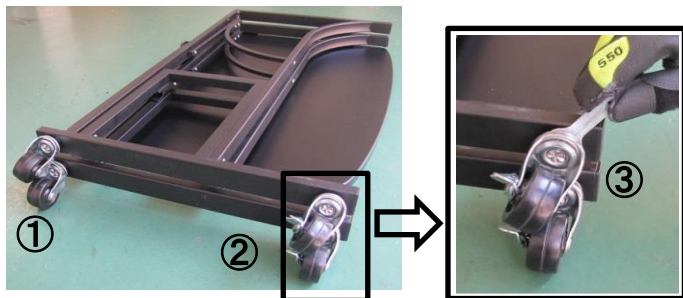
- 耐荷重…45kg
- サイズ…559(W) × 432(D) × 787.4(H)mm
- 折畳みサイズ…432(W) × 152.4(D) × 775(H)mm
- 重量…10kg

【同梱部品】

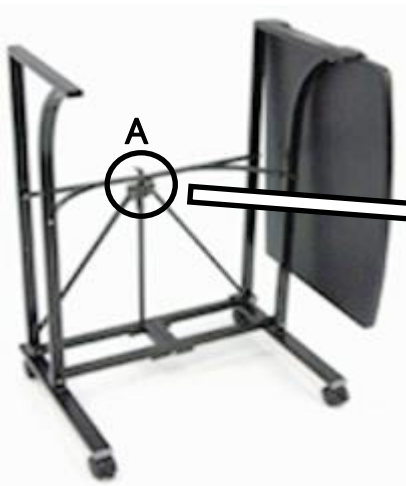
- 自在キャスター × 2個
- ストッパー付自在キャスター × 2個
- スパナ × 1本

【組立手順】 作業中の事故を防止する為に、保護手袋を着用して組立してください。

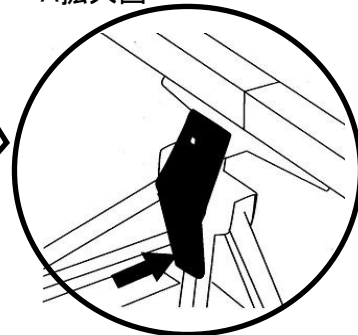
- 1.横に倒し、自在キャスターを①に、ストッパー付自在キャスターを②に、それぞれ付属のスパナで③の要領で取り付けます。
取付が完了したら、台を立ててください。



- 2.フレーム部分を横に広げ、ラッチAの穴をステー部分のフックに引っ掛けラッチハンドルを倒すと固定されます。
(フックに掛けにくい時は上部フレームを少し押してください。)



A拡大図



- 3.天板をかぶせます。
(マグネットで固定されます。)



- 4.完成です。



株式会社 エスコ

本社 / 〒550-0012 大阪市西区立売堀3-8-14

TEL (06)6532-6226 FAX (06)6541-0929

16.Nov.