

取扱説明書

Sortimo シンプレコ

SIMPLECO



SIMPLECO-1



SIMPLECO-2



SIMPLECO-3

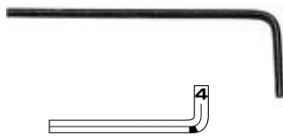


SIMPLECO-4

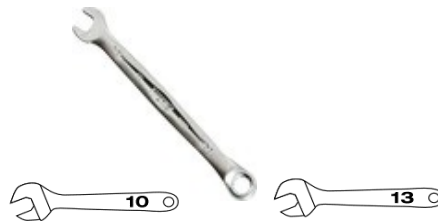
最大耐荷重: 棚全体100kg

本書に従って正しく組立てを行ってください。組立時には十分注意し、手袋などの保護具を使用して行ってください。部品でけがをしたり、指を挟んだりする恐れがあります。

●組立に必要な工具



六角レンチ(4mm)



スパナ(10mm、床板用13mm)

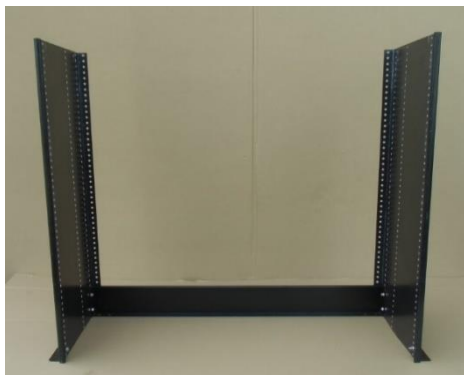


+ドライバー(#2)

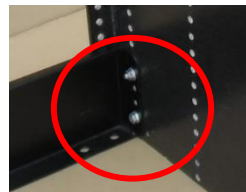
組立手順

●サイドパネルにフロントバーとフロアブラケットを取り付けます(SIMPLECO-1~4共通)

使用部品: サイドパネル、フロアブラケット、フロントバー、ボルトナットセット



・フロアブラケット
外側からボルト・
内側にナットを使用
します。



・フロントバー
前側もしくは後側に取付け
します。
外側からボルト・内側に
ナットを使用します。

★フロントバーは前面・後面の
どちらにも取付けが可能と
なります。



●シェルフの位置を合わせ、ボルト・ナットで固定します(SIMPLECO-1~4共通)

使用部品:シェルフ浅型、シェルフ深型、STB用トレー(青色ストッパー3本付)、
S-BOXX用トレー(青色ストッパー7本付)、ボルトナットセット

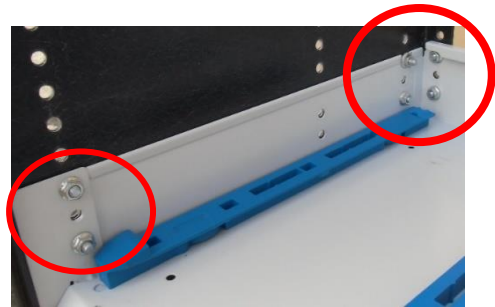


表からボルト、裏からナット、六角レンチを使用して固定します

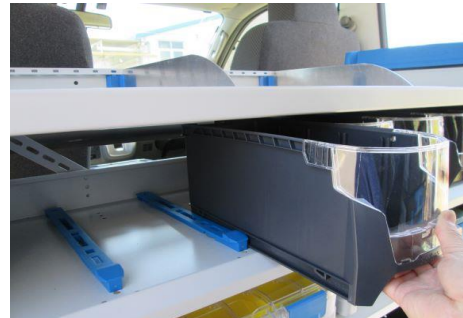
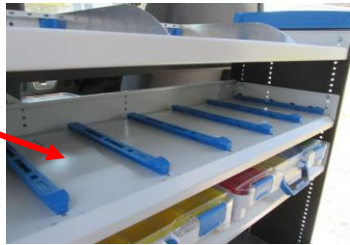
棚の位置を決定します



トレーにアタッシュケースをセットします
(SIMPLECO-4用)



ボルト・ナットで6箇所固定します



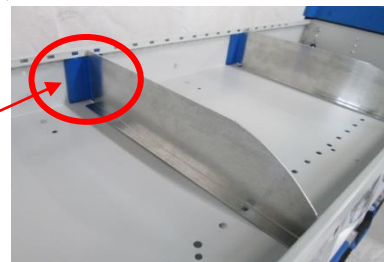
トレーにS-BOXXをセットします (SIMPLECO-3・4用)

●シェルフ用仕切り板

使用部品:仕切り板浅型用・深型用、仕切り板用ストッパー大・小



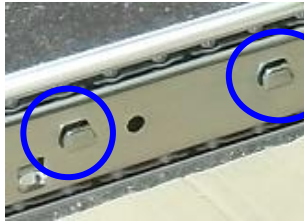
浅型の前方は引っ掛けるのみ、
後方に青色のストッパーをセット
して仕切り板を取付けます。



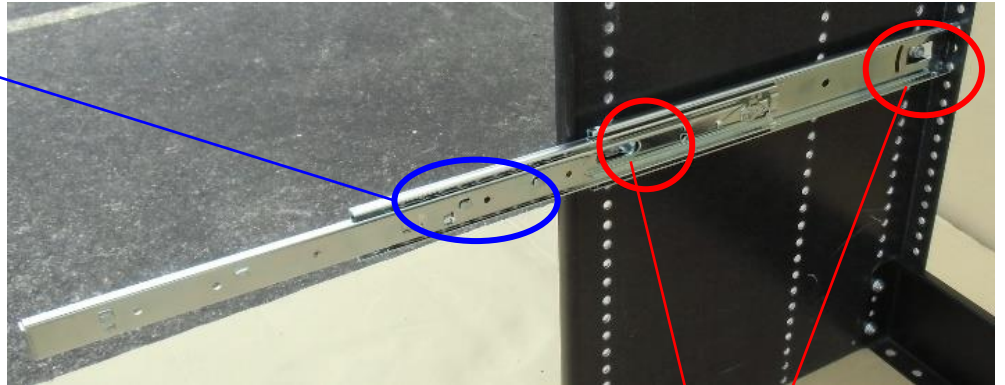
深型はシェルフ前後に青色の
ストッパーをセットして仕切り板
を取り付けます

●引出し用レールを取り付け、引出しをセットします(SIMPLECO-2用)

使用部品: 引出し、引出しレール、引出しレール用ボルト・ナットセット、ボルト・ナットセット



爪の向きに注意して
上向きに取付けます



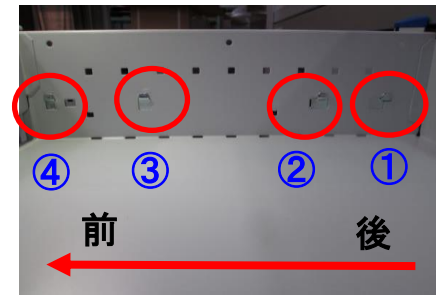
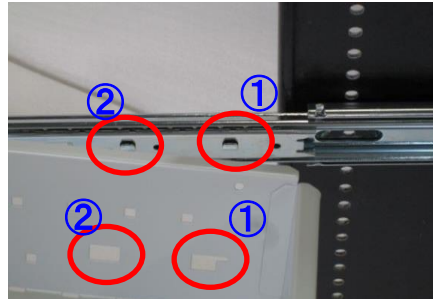
前後部金具を挿入して
ボルトで固定します



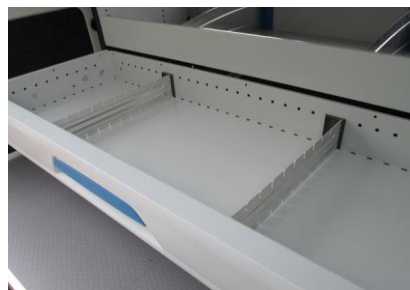
(外側から見た状態)



(内側から見た状態)



引き出しの後方2か所の爪に①、②(奥側から順番)上からはめ込み、
引き出しを前方に引きながら上から押さえて、4か所の爪にはめ込みます
同じ作業を引き出し右側も同様に行います。



●フレームグリップを付属のビスで左右に取り付けます(SIMPLECO-1~4共通)

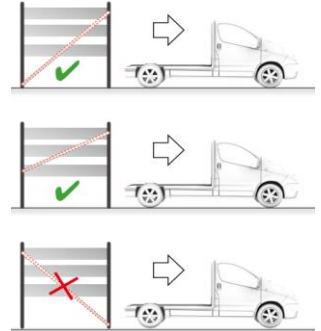
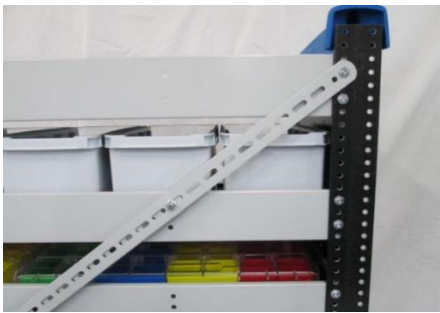
使用部品: フレームグリップ、付属ビス



付属のビス

●背面ブレスを取り付けます(SIMPLECO-1~4共通)

使用部品: 背面ブレス、背面ブレス用ボルト・ナットセット



上部はシェルフと共締めします

取付位置を調節しながら取り付けます

取付け方向にご注意下さい

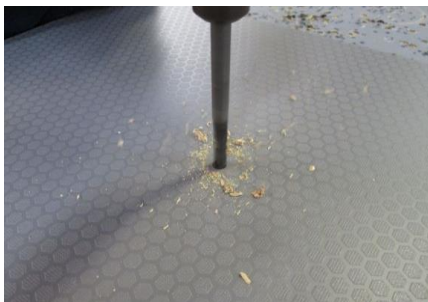
●車へ固定します(SIMPLECO-1~4共通)

使用部品: ソボグリップ床板(オプション)、床板用ボルト・ナットセット、
振れ止め用ボルト・ナットセット



ソボグリップ床板を車内に敷き、SIMPLECOを仮置きして位置を決めます

位置が決まったら固定穴を開ける位置をマーキングした後、SIMPLECO、ソボグリップを一旦車外に降ろします



マーキングした部分に10mmの木工用ドリルで垂直に穴を開けます



穴を開けた裏側に埋め込み
鬼目ナットを垂直に叩き込みます



再度車にソボグリップを敷き
SIMPLECO本体を置いて
ボルトで固定します

●車と棚を繋ぐ振れ止め固定 (SIMPLECO-1~4共通)



車の埋込みナットを上手く利用して車とSIMPLECO本体を繋ぎます



本体と車を繋ぐための振れ止めに任意の角度に曲げて取付けます(60度には曲げないでください)



●完成



■ SIMPLICOオプションパーツ

品名	品番	JANコード 4954183~	定価	運賃梱包費 (1個の場合)	写真	備考
アタッシュケースA	STB-321A	415990	¥8,000	¥1,200		 赤 A3 63×52×52mm  1×1=1グリッド 48個
アタッシュケースB	STB-321B	416003	¥8,000	¥1,200		 黄 B3 63×52×104mm  1×2=2グリッド 24個
アタッシュケースC	STB-321C	416010	¥8,000	¥1,200		 青 C3 63×104×104mm  2×2=4グリッド 12個
アタッシュケースD	STB-321D	416027	¥8,000	¥1,200		 緑 D3 63×104×156mm  2×3=6グリッド 8個
アタッシュケースE	STB-321E	416034	¥8,000	¥1,200		外寸W440×D350×H80
Lボックス102	L-BOXX102	416072	¥6,000	¥2,000		外寸W442×D357×H117 内寸W380×D320×H65
Lボックス136	L-BOXX136	416089	¥6,500	¥2,000		外寸W442×D357×H151 内寸380×D320×H90
Lボックス238	L-BOXX238	416096	¥7,500	¥2,000		外寸W442×D357×H253 内寸380×D320×H205
シェルフ浅型	FR44-5		¥15,000	¥2,000		内寸W940×D335×H80 前面のフチ35
シェルフ深型	FW44-7		¥17,000	¥2,000		内寸W940×D335×H115 前面のフチ80
トレイ (STB/L-BOXX/ 用)	FB44-6		¥12,000	¥2,000		
トレイ (S-BOXX用)	FB44-6		¥13,000	¥2,000		
Sボックス (1個)	SB BF04-9		¥2,200	¥1,200		W130×D360×H145
Sボックス+トレイ	S-BOXX		¥23,000	¥2,000		
引出し	SBL44-6M		¥26,000	¥2,000		内寸W900×D315×H85
サイドパネル	SWO4-50		¥7,000	¥2,000	 サイドパネル(2個付)	
サイドパネル+ 背面プレス+ 前面プレス	SWO4-50SET		¥24,000	¥2,000	 前面プレス 背面プレス	

警告

- 最大荷重を超過して載積しないでください。破損や荷物が落下しケガをする恐れがあります。
- 棚本体を車にしっかりと固定してください。事故などにより棚本体が転倒しケガをする恐れがあります。

注意

- 集中荷重をかけたり耐荷重より重いものを載せないでください。棚1段あたりの耐荷重は等分布荷重です。
- 足を掛けたりよじ登ったりしないでください。転倒してケガをしたり棚が変形する恐れがあります。
- 荷物を放り投げて載せないでください。棚が変形する恐れがあります。
- 棚本体に寄りかからないでください。棚本体が倒れケガをする恐れがあります。
- 本製品の孔に指を入れしないでください。ケガをする恐れがあります。特に小さなお子様はお気を付けてください。
- 危険物(薬品・壊れ物など)を収納しないでください。人体や衣服に傷をつけることがあります。
- ボルトやナットがゆるんだまま使用しないでください。棚本体が壊れてケガをする恐れがあります。
- ボルトやナットのゆるみは定期的に点検してください。
- 組立時には必ず手袋を着用してください。部品などでケガをする恐れがあります。