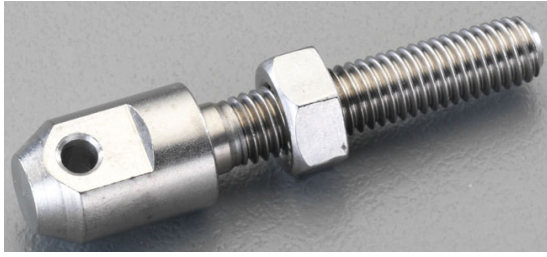


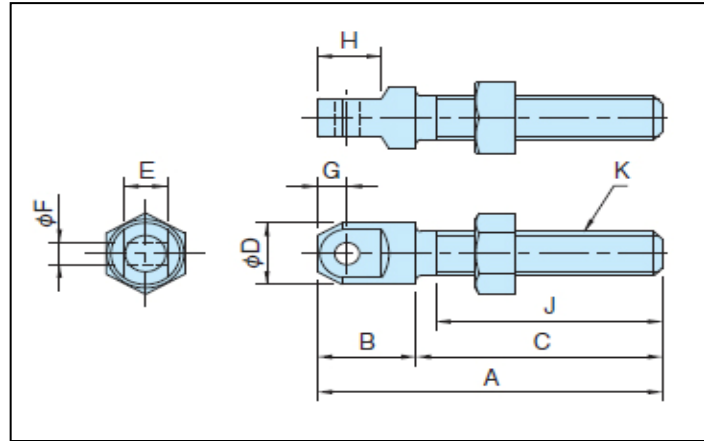
## EA967ED-25~-80

[ステンレス製]チェーンボルト(シングルエンド型)



● 材質 … ステンレス製

● 右ねじタイプ



品番	適合 チェーン	全長(mm)		ねじ K×J	許容荷重 (KN)	重量 (g)
		A				
EA967ED-25	#25	35		M5×23	0.53	6
EA967ED-35	#35	45		M6×27	1.1	15
EA967ED-40	#40	60		M8×36	2.2	37
EA967ED-50	#50	75		M10×45	3.6	72
EA967ED-60	#60	90		M12×55	5.3	127
EA967ED-80	#80	120		M16×74	9.7	288

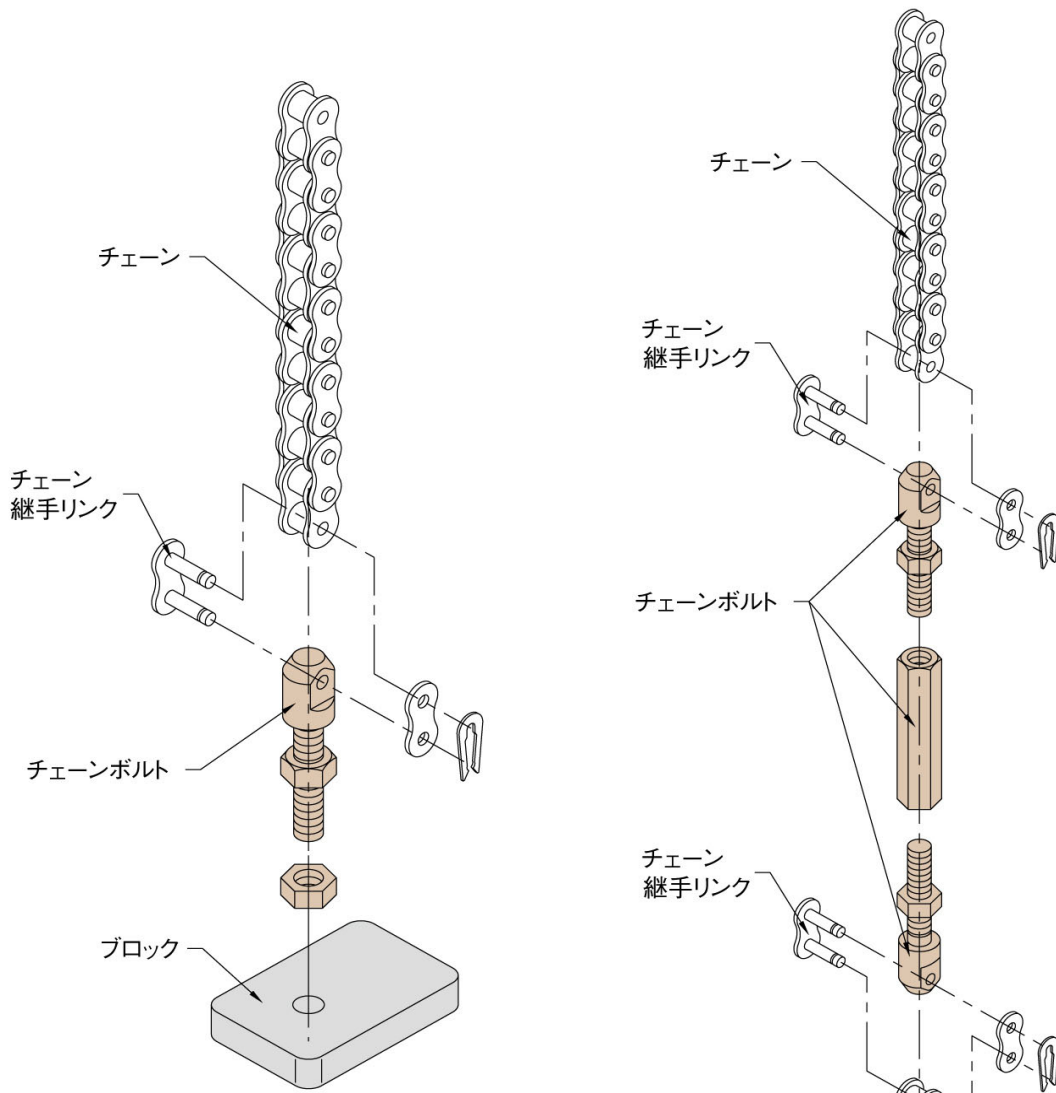
品番	サイズ(mm)						
	B	C	D	E	F	G	H
EA967ED-25	10	25	7	4.8	2.4	3.0	6.5
EA967ED-35	15	30	10	7.4	3.7	4.5	10.0
EA967ED-40	20	40	14	11.2	4.0	6.0	13.0
EA967ED-50	25	50	17	13.8	5.2	7.5	16.5
EA967ED-60	30	60	21	17.8	6.0	9.0	19.5
EA967ED-80	40	80	27	22.6	8.0	12.0	26.0

注)

- ・チェーンボルトを吊り下げ装置にご使用する場合は決して下部に人が入らないようにしてください。
- ・チェーンボルト又はチェーンが破損した場合、重大な損害が考えられる時は、安全装置を別に設置し危険防止をしてください。
- ・チェーンボルトは消耗品ですので、定期的な点検・交換が必要です。
- ・上記の許容荷重は引っ張りにおける値ですので、それ以外の荷重が加わる場合はご考慮ください。

次ページにチェーンボルトの取付へ方法の絵図がございますので、ご参照下さい。

# チェーンボルト取付け方法



バランスウェイトのチェーンも簡単に固定できます。

