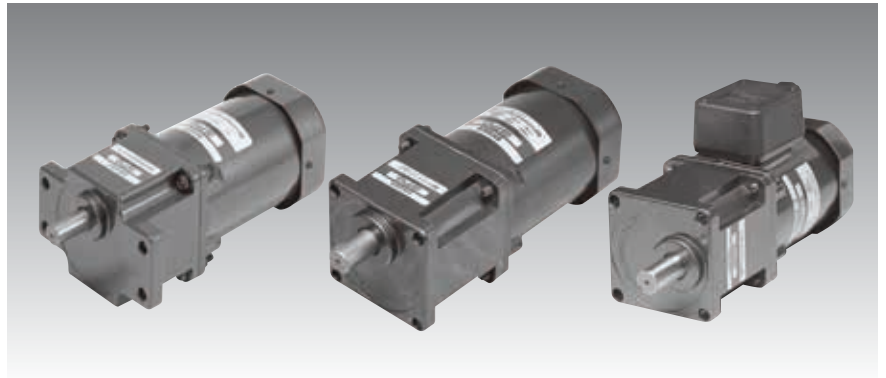


インダクションモーター

60W

□90mm……連続定格



■ モーター

品番	外形図	価格	出力 W	電圧 V	周波数 HZ	電流 A	起動トルク N-m	定格トルク N-m	定格 回転速度 rpm	コンデンサ 容量 μF	重量 Kg	
												リード線
S9I60GCH	リード線	①	10,100	60	単相100	50	1.26	0.340	0.460	1300	15.0	2.44
						60	1.37		0.390	1550		
S9I60GCH-T	端子箱付	②	11,100	60	単相100	50	1.26	0.340	0.460	1300	15.0	2.60
						60	1.37		0.390	1550		
S9I60GDH	リード線	①	10,600	60	単相200	50	0.65	0.385	0.470	1300	4.0	2.44
						60	0.70		0.400	1550		
S9I60GDH-T	端子箱付	②	11,600	60	単相200	50	0.65	0.385	0.470	1300	4.0	2.60
						60	0.70		0.400	1550		
S9I60GUH	リード線	①	10,600	60	三相200	50	0.60	0.930	0.460	1300	-	2.44
						60	0.50		0.800	0.390		
S9I60GUH-T	端子箱付	②	11,600	60	三相200	50	0.60	0.930	0.460	1300	-	2.60
						60	0.50		0.800	0.390		

■ ギヤヘッド S9KC□BH (ボールベアリングタイプ) S9KC□BH-S (フランジ付ボールベアリングタイプ)

減速比 (1/□)	価格	S9KC□BH		S9KC□BH-S																					
		10,700	12,100	12,800	13,700																				
3	500	416	300	250	200	166	150	120	100	83	75	60	50	41	37	30	25	20	16	15	12	10	8	7.5	
50HZ	rpm	1.20	1.43	1.99	2.38	2.99	3.58	3.97	4.47	5.37	6.44	7.15	8.09	9.70	11.66	12.94	16.17	19.40	19.60	19.60	19.60	19.60	19.60	19.60	19.60
	N-m	600	500	360	300	240	200	180	144	120	100	90	72	60	50	45	36	30	24	20	18	15	12	10	9
60HZ	rpm	0.95	1.15	1.59	1.90	2.38	2.86	3.18	3.58	4.29	5.16	5.72	6.47	7.76	9.31	10.39	12.94	15.48	17.35	19.60	19.60	19.60	19.60	19.60	19.60
	N-m	1.21		1.30		1.40		1.45																	
重量	kg																								

- ギヤヘッド品名□の中は減速比を表します。
- ギヤヘッドと組合わせた場合の許容トルクです。
- 減速比 1/10 の中間ギヤヘッドを接続した場合の許容トルクは 19.60N-m です。
- 回転方向は□の色がモーターの回転方向と同一方向で、他は反対方向です。
- 回転数はモーターの同期回転数 (50HZ : 1500rpm、60HZ : 1800rpm) を基準として減速比で割って計算しました。
- 実際の回転数は負荷の大きさによって、表示された数値より 2 ~ 20%低くなります。

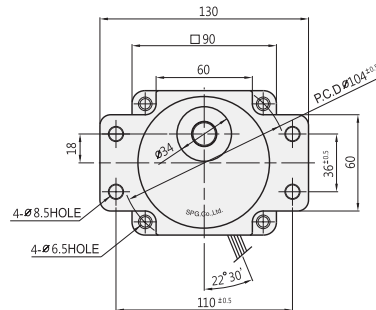
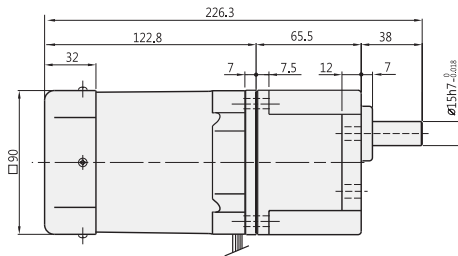
● 中間ギヤヘッド

品番	S9GX10BH-S
減速比	10
価格	11,500
重量 kg	0.65

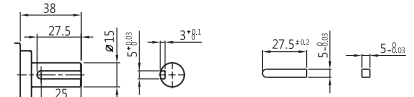
■ 外形図

① リード線タイプ

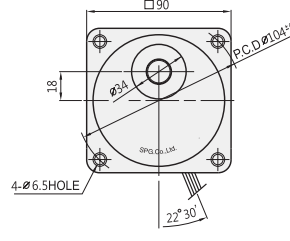
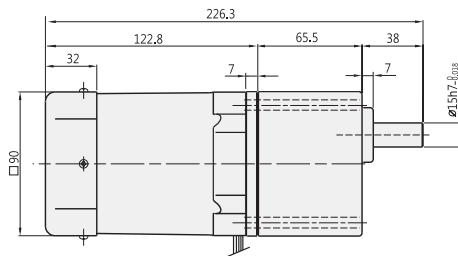
・ギヤヘッド S9KC□BH-S付



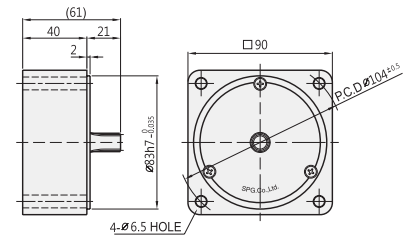
● ギヤヘッド出力軸仕様



・ギヤヘッド S9KC□BH付 (出力軸センタータップ M5×10)

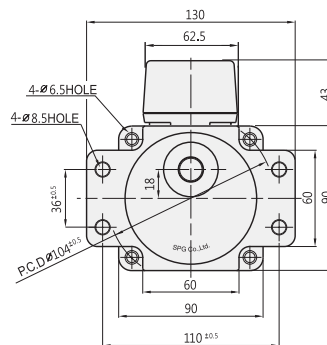
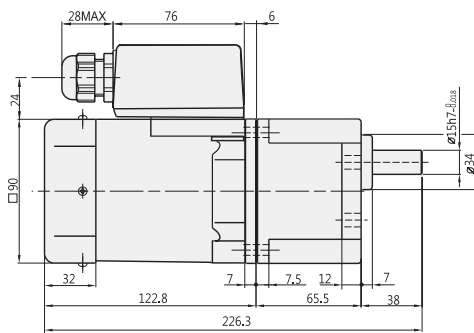


● 中間ギヤヘッド

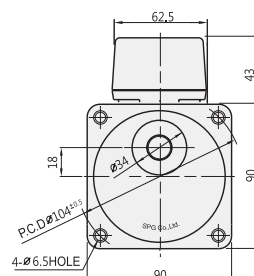
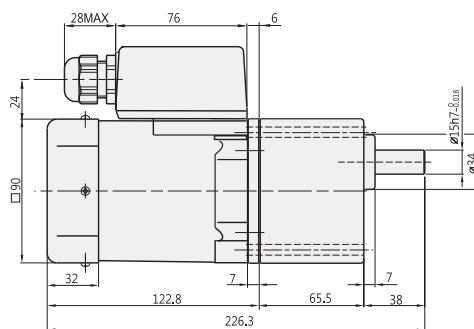


② 端子箱付タイプ

・ギヤヘッド S9KC□BH-S付



・ギヤヘッド S9KC□BH付 (出力軸センタータップ M5×10)



ギヤヘッド S9KD□B (高トルク・ボールベアリングタイプ)

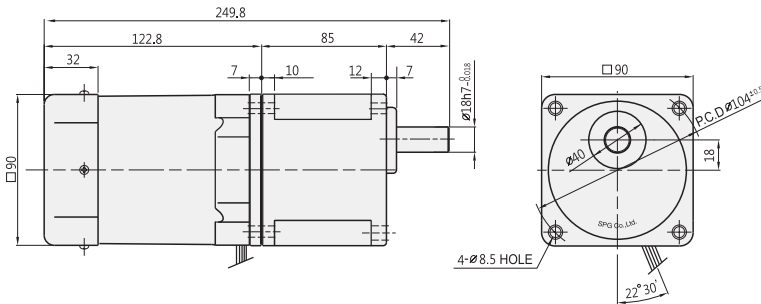
減速比 (1/□)		3	3.6	5	6	7.5	9	10	12.5	15	18	20	25	30	36	40	50	60	75	90	100	120	150	180	200
価格	S9KD□B	12,790								13,950				15,950				16,460							
50HZ	rpm	500	416	300	250	200	166	150	120	100	83	75	60	50	41	37	30	25	20	16	15	12	10	8	7.5
	N-m	1.20	1.43	1.99	2.38	2.99	3.58	3.97	4.47	5.37	6.44	7.15	8.09	9.70	11.66	12.94	16.17	19.40	21.67	26.09	28.93	29.42	29.42	29.42	29.42
60HZ	rpm	600	500	360	300	240	200	180	144	120	100	90	72	60	50	45	36	30	24	20	18	15	12	10	9
	N-m	0.95	1.15	1.59	1.90	2.38	2.86	3.18	3.58	4.29	5.16	5.72	6.47	7.76	9.31	10.39	12.94	15.48	17.35	20.79	23.14	27.75	29.42	29.42	29.42
重量	kg	1.65								1.80				1.90				1.95							

- ギヤヘッド品名□の中は減速比を表します。
- ギヤヘッドと組合わせた場合の許容トルクです。
- 減速比 1/10 の中間ギヤヘッドを接続した場合の許容トルクは 29.42N-m です。
- 回転方向は □ の色がモーターの回転方向と同一方向で、他は反対方向です。
- 回転数はモーターの同期回転数 (50HZ : 1500rpm、60HZ : 1800rpm) を基準として減速比で割って計算しました。
- 実際の回転数は負荷の大きさによって、表示された数値より 2 ~ 20% 低くなります。

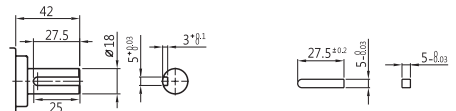
外形図

①リード線タイプ

- ギヤヘッド S9KD□B付

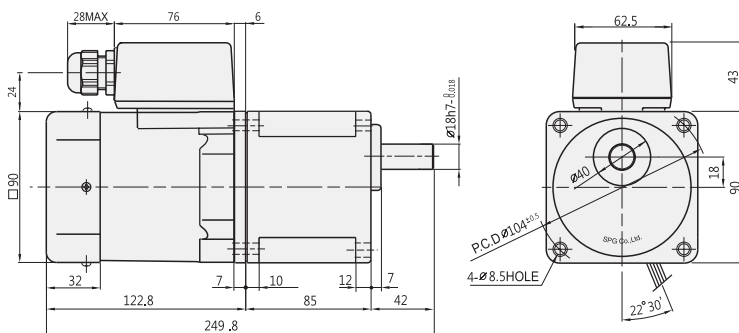


●ギヤヘッド出力軸仕様



②端子箱付タイプ

- ギヤヘッド S9KD□B付



結線図

11ページを参照下さい。