

スピードコントロールモーター (ユニットタイプ)

90W

□90mm……連続定格

インダクション
ユニットタイプ



■ モーター+スピードコントローラー

品番	出力 W	電圧 V	周波数 HZ	起動トルク N-m	許容トルク		速度範囲 rpm	コンデンサ 容量 μF	モーター 重量 Kg
					1200rpm N-m	90 rpm N-m			
SUA9190GCH-V12	90	単相100	50	0.550	0.580	0.250	90-1400	24.0	3.53
EA968CG-90			60		0.530		90-1700		
SUA9190GDH-V12	90	単相200	50	0.550	0.580	0.250	90-1400	7.0	3.53
EA968CH-90			60		0.530		90-1700		

● 構成部品

・ SUA 9190GCH-V12 EA968CG-90

・ SUA 9190GDH-V12 EA968CH-90

コントローラー品番	モーター品番
SUA90IC-V12	S9190GCH-V12

コントローラー品番	モーター品番
SUA90ID-V12	S9190GDH-V12

■ ギヤヘッド S9KC□BH (ボールベアリングタイプ) S9KC□BH-S (フランジ付ボールベアリングタイプ)

減速比 (1/□)		3	3.6	5	6	7.5	9	10	12.5	15	18	20	25	30	36	40	50	60	75	90	100	120	150	180	200
S9KC□BH		EA968CZ-3 ~ -10								EA968CZ-13 ~ -20				EA968CZ-25 ~ -60				EA968CZ-75 ~ -200							
	S9KC□BH-S	EA968DG-3 ~ -10								EA968DG-13 ~ -20				EA968DG-25 ~ -60				EA968DG-75 ~ -200							
50HZ	rpm	500	416	300	250	200	166	150	120	100	83	75	60	50	41	37	30	25	20	16	15	12	10	8	7.5
	N-m	1.78	2.15	2.98	3.58	4.47	5.36	5.96	6.70	8.05	9.66	10.78	12.15	14.60	17.44	19.40	19.60	19.60	19.60	19.60	19.60	19.60	19.60	19.60	19.60
60HZ	rpm	600	500	360	300	240	200	180	144	120	100	90	72	60	50	45	36	30	24	20	18	15	12	10	9
	N-m	1.43	1.72	2.38	2.86	3.58	4.68	4.76	5.37	6.44	7.72	8.59	9.70	11.66	14.01	15.48	19.40	19.60	19.60	19.60	19.60	19.60	19.60	19.60	
重量	kg	1.21								1.30				1.40				1.45							

■ ギヤヘッド S9KD□B (高トルク・ボールベアリングタイプ)

減速比 (1/□)		3	3.6	5	6	7.5	9	10	12.5	15	18	20	25	30	36	40	50	60	75	90	100	120	150	180	200		
S9KD□B																											
50HZ	rpm	500	416	300	250	200	166	150	120	100	83	75	60	50	41	37	30	25	20	16	15	12	10	8	7.5		
	N-m	1.78	2.15	2.98	3.58	4.47	5.36	5.96	6.70	8.05	9.66	10.78	12.15	14.60	17.44	19.40	24.32	29.13	29.42	29.42	29.42	29.42	29.42	29.42	29.42		
60HZ	rpm	600	500	360	300	240	200	180	144	120	100	90	72	60	50	45	36	30	24	20	18	15	12	10	9		
	N-m	1.43	1.72	2.38	2.86	3.58	4.68	4.76	5.37	6.44	7.72	8.59	9.70	11.66	14.01	15.48	19.40	23.34	26.09	29.42	29.42	29.42	29.42	29.42	29.42		
重量	kg	1.65								1.80				1.90				1.95									

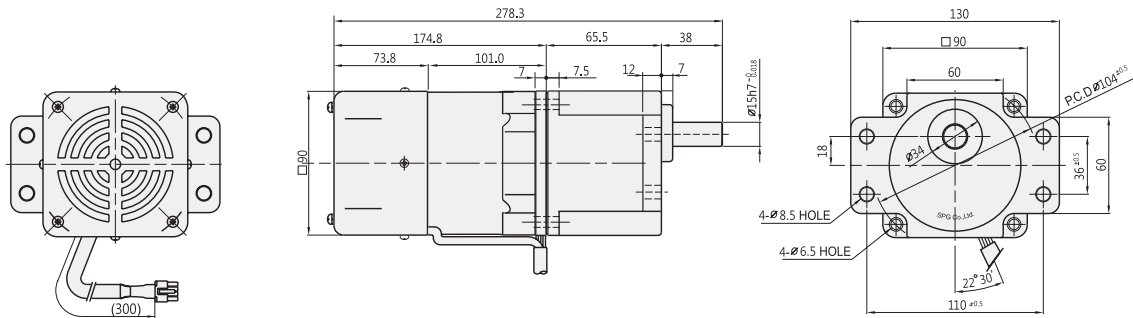
- ギヤヘッド品名□の中は減速比を表します。
- ギヤヘッドと組合わせた場合の許容トルクです。
- 減速比 1/10 の中間ギヤヘッドを接続した場合の許容トルクは KC タイプが 19.60 N -m、KD タイプが 29.42 N -m です。
- 回転方向は□の色がモーターの回転方向と同一方向で、他は反対方向です。
- 回転数はモーターの同期回転数 (50HZ : 1500rpm、60HZ : 1800rpm) を基準として減速比で割って計算しました。
- 実際の回転数は負荷の大きさによって、表示された数値より 2 ~ 20% 低くなります。

● 中間ギヤヘッド

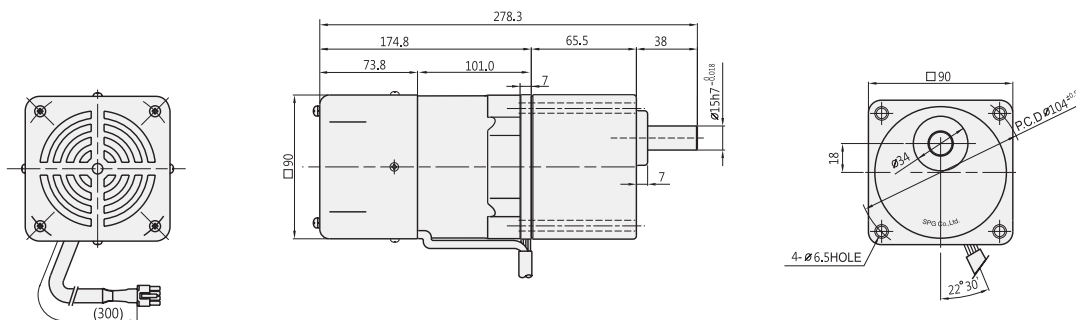
品番	S9GX10BH-S
減速比	10
	EA968CS-60
重量 kg	0.65

■ 外形図

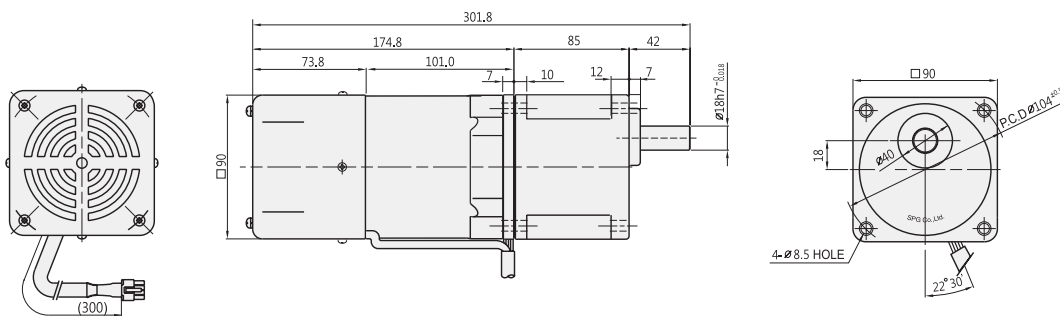
・ギヤヘッド S9KC□BH-S付



・ギヤヘッド S9KC□BH付 (出力軸センタータップ M 5×10)

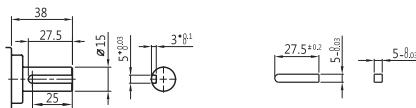


・ギヤヘッド S9KD□B付

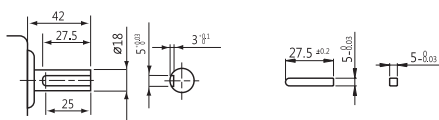


●ギヤヘッド出力軸仕様

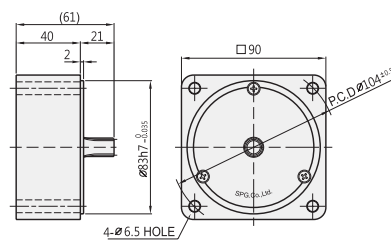
・KCタイプ



・KDタイプ



●中間ギヤヘッド



■ N-T 曲線

