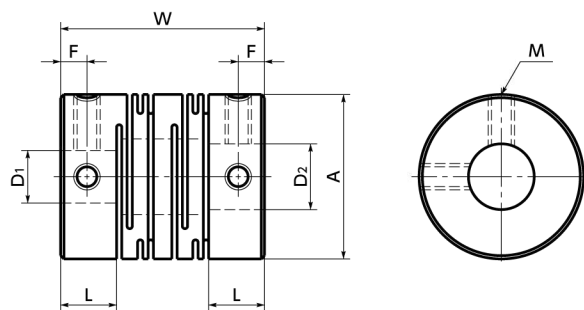


# MST/MSTS フレキシブルカップリング - スリットタイプ - セットスクリュータイプ

WEB 選定ナビ WEB CAD Download 00 パックラッシュ0 SUS ステンレス

MST アルミニウム合金製  
MSTS オールステンレス製



## 寸法・価格

単位: mm

品番	A	L	W	F	M	ねじ締めつけトルク (N・m)
MST-8	8	3.5	14	1.7	M2	0.3
MST-12	12	5	18.5	2.5	M2.5	0.5
MST-16	16	6.5	23	3	M3	0.7
MST-20	20	7.5	26	3	M3	0.7
MST-25	25	8.5	31	4	M4	1.7
MST-32	32	12	41	6	M4	1.7
MST-40	40	17	56	8.5	M5	4
MST-50	50	21	71	10.5	M6	7
MST-63	63	26	90	13	M8	15
MSTS-8	8	3.5	14	1.7	M2	0.3
MSTS-12	12	5	18.5	2.5	M2.5	0.5
MSTS-16	16	6.5	23	3	M3	0.7
MSTS-20	20	7.5	26	3	M3	0.7
MSTS-25	25	8.5	31	4	M4	1.7
MSTS-32	32	12	41	6	M4	1.7
MSTS-40	40	17	56	8.5	M5	4
MSTS-50	50	21	71	10.5	M6	7
MSTS-63	63	26	90	13	M8	15

品番	標準軸穴径 (寸法許容差H8) D1-D2: ②								
MST-8	MSTS-8	2-2	2-3	3-3					
MST-12	MSTS-12	3-3	3-4	4-4	4-5	4.5-5	5-5	5-6	
MST-16	MSTS-16	4-4 6-6.35	4-5 6-7	4-6 6-8	4.5-5 6.35-8	5-5	5-6	5-8	6-6
MST-20	MSTS-20	5-5 6.35-8	5-6 8-8	5-8 8-9.525*1	6-6 8-10	6-6.35 10-10	6-7	6-8	6-10
MST-25	MSTS-25	5-6 8-9.525*1	6-6 8-10	6-6.35 8-12	6-8 9.525-10	6-10 10-10	6.35-8 10-11*1	6.35-10 10-12	8-8 12-12
MST-32	MSTS-32	6-8 10-12	6.35-8 10-14	8-8 12-12	8-10 12-14	8-12 14-14	9.525-12 14-16	10-10	10-11
MST-40	MSTS-40	8-9.525	10-10	12-12	14-14	15-15	16-16	16-18*1	18-18
MST-50	MSTS-50	12-12	14-14	15-15	16-18				
MST-63	MSTS-63	14-14							

- 全商品に六角穴付き止めねじが付属しています。
- 軸穴径がφ4以下の場合には止めねじは1カ所です。
- 適用軸径の推奨寸法許容差はh6およびh7です。

\*1: [MSTS-\*\*]のみ標準品です。[MST-\*\*]は追加加工サービス [BT] を利用してください。⇒ P.xxxx

## 性能

品番	最大軸穴径 (mm)	常用トルク*1 (N・m)	最高回転数 (min <sup>-1</sup> )	慣性モーメント*2 (kg・m <sup>2</sup> )	静的ねじりばね定数 (N・m/rad)	許容偏心 (mm)	許容偏角 (°)	許容エンドプレイ (mm)	質量*2 (g)
MST-8	4	0.1	78000	1.2×10 <sup>-8</sup>	25	0.1	2	±0.2	1.4
MST-12	6	0.4	52000	8.3×10 <sup>-8</sup>	45	0.1	2	±0.3	3.7
MST-16	8	0.5	39000	3.3×10 <sup>-7</sup>	80	0.1	2	±0.4	8.1
MST-20	10	1	31000	9.0×10 <sup>-7</sup>	170	0.1	2	±0.4	14
MST-25	12	2	25000	2.6×10 <sup>-6</sup>	380	0.15	2	±0.5	27
MST-32	16	4	19000	9.6×10 <sup>-6</sup>	500	0.15	2	±0.5	60
MST-40	20	8	15000	3.2×10 <sup>-5</sup>	700	0.2	2	±0.5	130
MST-50	25	16	12000	1.0×10 <sup>-4</sup>	1800	0.2	2	±0.5	260
MST-63	35	32	10000	3.2×10 <sup>-4</sup>	3100	0.2	2	±0.5	490
MSTS-8	4	0.2	78000	3.1×10 <sup>-8</sup>	50	0.1	2	±0.2	3
MSTS-12	6	0.3	52000	2.1×10 <sup>-7</sup>	64	0.1	2	±0.3	9.3
MSTS-16	8	0.5	39000	8.4×10 <sup>-7</sup>	85	0.1	2	±0.3	21
MSTS-20	10	1	31000	2.4×10 <sup>-6</sup>	250	0.1	2	±0.3	38
MSTS-25	12	2	25000	6.8×10 <sup>-6</sup>	330	0.15	2	±0.4	71
MSTS-32	16	3.5	19000	2.6×10 <sup>-5</sup>	850	0.15	2	±0.5	160
MSTS-40	20	8	15000	8.7×10 <sup>-5</sup>	1000	0.2	2	±0.5	350
MSTS-50	25	15	12000	2.7×10 <sup>-4</sup>	1400	0.2	2	±0.5	700
MSTS-63	35	35	10000	8.4×10 <sup>-4</sup>	1800	0.2	2	±0.5	1300

\*1: 負荷変動による常用トルクの補正は必要ありません。

\*2: 最大軸穴径での値です。

型番	EA品番	軸穴径(mm)
MST-12	EA969AA-1~7	-1:3x3,-2:3x4,-3:4x4,-4:4x5,-5:4.5x4,-6:5x5,-7:5x6
MST-16	EA969AB-1~12	-1:4x4,-2:4x5,-3:4x6,-4:4.5x5,-5:5x5,-6:5x6,-7:5x8,-8:6x6,-9:6x6.35,-10:6x7,-11:6x8,-12:6.35x8
MST-20	EA969AC-1~12	-1:5x5,-2:5x6,-3:5x8,-4:6x6,-5:6x6.35,-6:6x7,-7:6x8,-8:6x10,-9:6.35x8,-10:8x8,-11:8x10,-12:10x10
MST-25	EA969AD-1~13	-1:5x6,-2:6x6,-3:6x6.35,-4:6x8,-5:6x10,-6:6.35x8,-7:6.35x10,-8:8x8,-9:8x10,-10:8x12,-11:10x10,-12:10x12,-13:12x12
MST-32	EA969AE-1~14	-1:6x8,-2:6.35x8,-3:8x8,-4:8x10,-5:8x12,-6:9.525x12,-7:10x10,-8:10x11,-9:10x12,-10:10x14,-11:12x12,-12:12x14,-13:14x14,-14:14x16
MST-40	EA969AF-1~8	-1:8x9.525,-2:10x10,-3:12x12,-4:14x14,-5:15x15,-6:16x16,-8:18x18

同じ型番で、EA品番は軸穴径のサイズ別に異なります。

● 品番指定 直送 14時当日出荷 NBK ネットショップ

**MSTS-25-9.525-10**

1 2

軸穴・キー溝追加加工 → P.xxxx

クリーン洗浄・クリーン梱包 → P.xxxx

SUS ステンレスねじ変更 → P.xxxx

対応可・別料金

対応可・別料金

対応可・別料金