

# EA982BA-5B(荷締ストラップ)取扱説明書

Ver.1.0

このたびは当商品をお買い上げ頂き誠にありがとうございます。  
ご使用に際しましては取扱説明書をよくお読み頂きますようお願いいたします。

## ◆ 注意



### 安全使用荷重 180kg です。

- ・走行40kmごとに結び目などをチェックしてください。
- ・鋭い角や熱からベルトを守ってください。ベルトに損傷がある場合は使用しないでください。
- ・持上げ作業には使用しないでください。荷締め作業のみに使用してください。
- ・フックやベルトはまっすぐになるようにしてください。
- ・ストラップが擦り切れていたりしたら補償の対象外です。

## ◆ 仕様

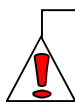
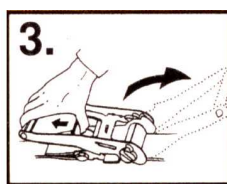
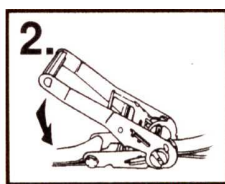
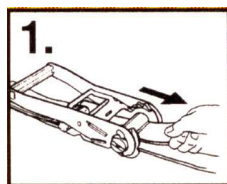
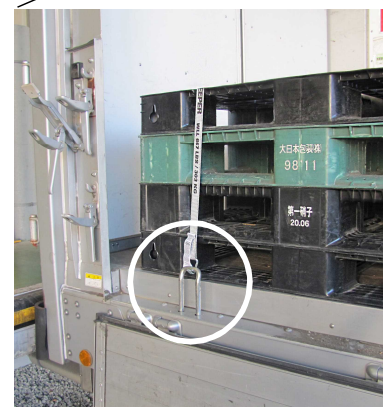
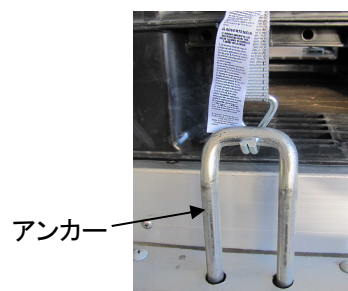
- ・荷物の固定用(2本組)
- ・フック 鉄製 φ9 口幅28mm
- ・ベルト幅 25mm
- ・ベルト長 固定側:0.72m 調整側:1.7m

## ◆ 使用方法

1. 乗り物を安全なところに置きます。  
各々のフックを所定のしっかりしたポイントにかけます。  
また、アンカーにベルトを回してフック部を  
ベルトのアイ部分に引っかけます。(右図参照)
2. ベルトの端をラチェットのリールに差し込み、  
ベルトのたるみを引き締めて取ります。(図1)
3. ベルトがピンと張るようにハンドルを操作します。  
安全のためにリールにはベルトの巻き具合が  
2巻きになるようにしてください。

**注意:** リールの巻取りが多すぎるとラチェットが詰まります。  
リールからベルトが溢れ出した時は  
手順を2からやりなおしてください。

4. 荷物が固定できたら、運送中は本体のハンドルを  
閉じておいてください。(図2)
5. 解除方法: リリースレバーを押しながらハンドルを  
180° 開くとラチェットは解除されます。(図3)



改造はしないでください。

- 本機の寿命を著しく損ねる場合があります。
- ご使用者が怪我をする場合があります。
- 作業工程に支障を来たす場合があります。

株式会社 エスコ

本社 / 〒550-0012 大阪市西区立売堀3-8-14

TEL (06)6532-6226 FAX (06)6541-0929

17.Dec.