

EA982BB-17(ラチェット荷締機)取扱説明書

Ver.1.2

この度は当商品をお買い上げ頂き誠にありがとうございます。
ご使用に際しましては取扱説明書をよくお読み頂きますようお願いいたします。

◆ 仕様

- ・安全使用荷重…900kg
- ・荷物の固定用
- ・ベルト材質…ポリエステル
- ・ベルト巾…50mm
- ・ベルト長…固定側(0.28m)、調整側(2.1m)
- ・フック材質…スチール
- ・フックサイズ…巾69mm×厚4.5mm:開口 20mm
- ・フック長…110mm
- ・重量…1500g

◆ 注意

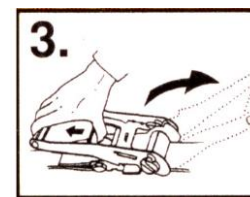
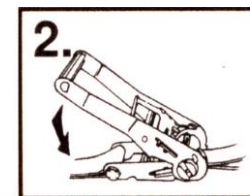
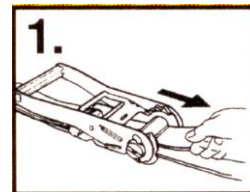
- ・安全使用荷重以下で使用して下さい。
怪我や荷物に損傷を起こす恐れがあります。
- ・締めすぎによる機器の損傷にも注意して下さい。
- ・車両で運搬時は、時々荷物の状態や荷締機に緩みなどがいないか確認して下さい。
- ・鋭い角や熱からベルトを守り、損傷がある場合は使用しないで下さい。
- ・吊上げ作業には使用しないで下さい。荷締め作業のみに使用して下さい。
- ・フックやベルトはまっすぐになるようにして下さい。
＜ストラップが擦り切れていたりしたら補償の対象外です＞

◆ 使用方法

1. 荷物の回りにベルトをかけます。
2. ベルトの端をラチェットのリールに差し込み、
ベルトのたるみを引き締めて取ります。(図1)
3. ベルトがピンと張るようにハンドルを操作します。
安全のためにリールにはベルトの巻き具合が
2巻きになるようにして下さい。

注意:リールの巻取りが多すぎるとラチェットが詰まります。
リールからベルトが溢れ出した時は手順を
(1)からやり直して下さい。

4. 荷物が固定できたら、運送中は本体のハンドルを
閉じておいて下さい。(図2)
5. 解除方法:リリースレバーを押しながらハンドルを
180°開くとラチェットは解除されます。(図3)



株式会社 エスコ

本社/〒550-0012 大阪市西区立売堀3-8-14

TEL (06)6532-6226 FAX (06)6541-0929

16.May.