

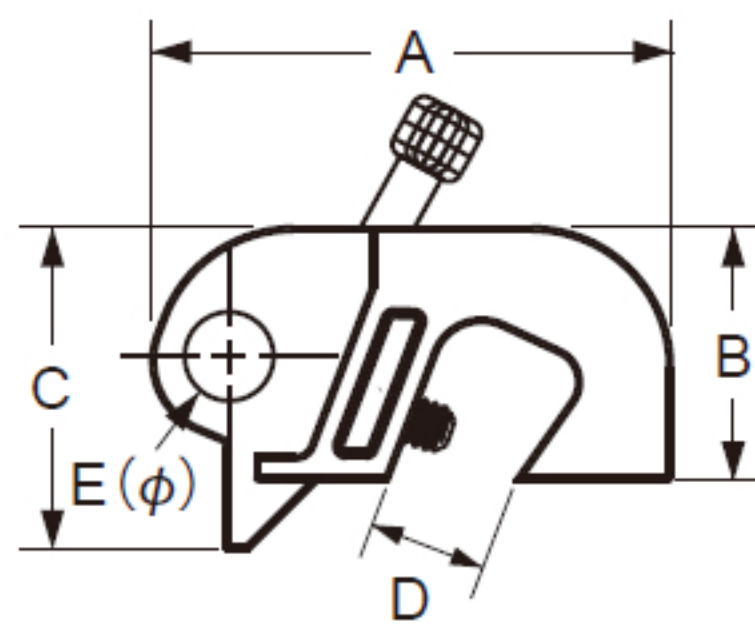
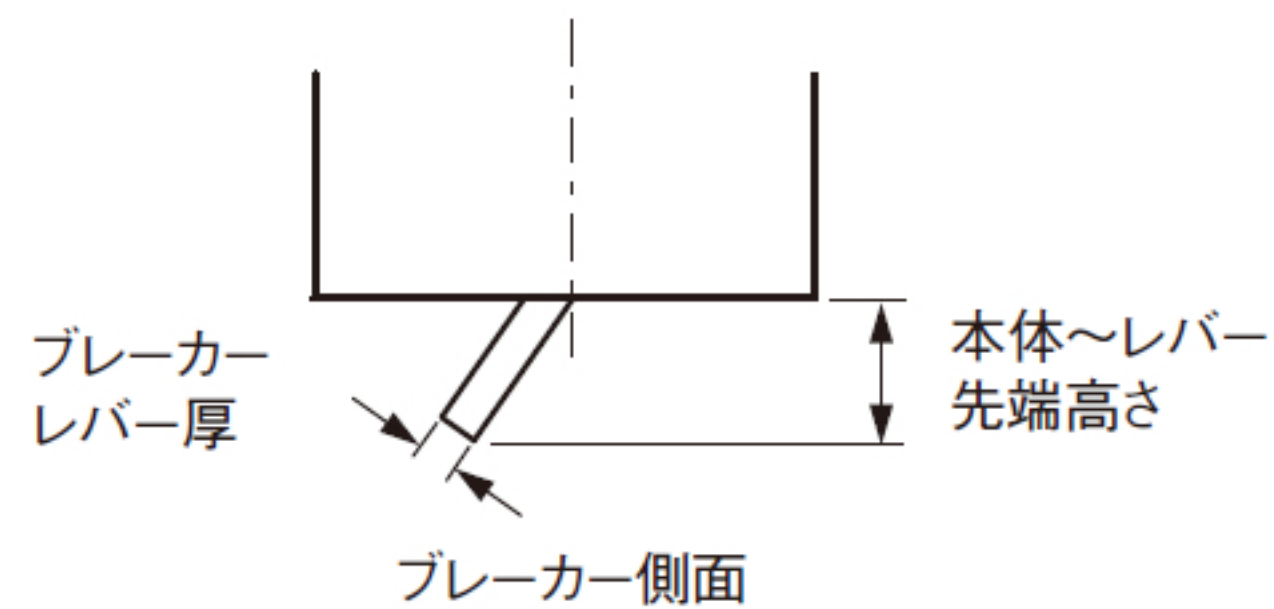
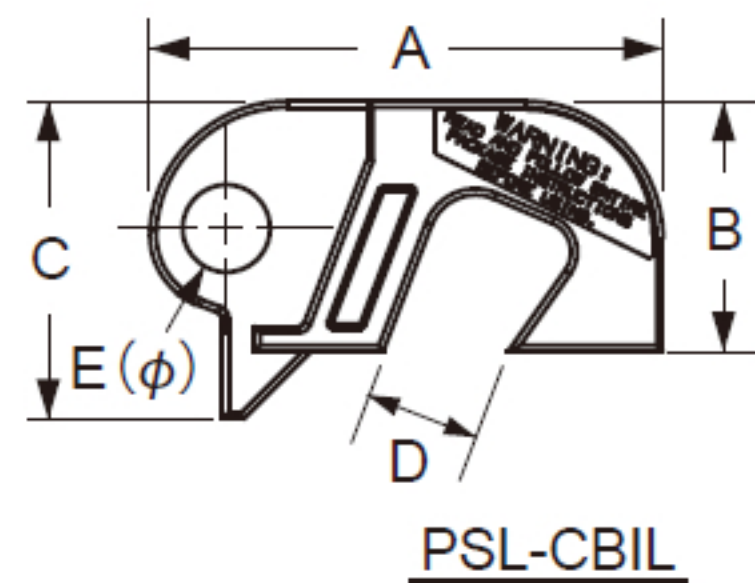
サーキットブレーカー用ロックアウト



※パドロックとタグは含まれません。

- Square D I-LINE*や一部国産メーカーのブレーカーに適した仕様です。
- シングル・二連・三連のブレーカースイッチに取り付けられます。
- 材質：ナイロン
- 色：赤

* I-LINEは、Square D Company社の登録商標です。



部品番号	寸法(mm)						取付方法	適用ブレーカーレバー寸法(mm)		EA品番
	A	B	C	D	E	F		高さ	厚み	
PSL-CBILNT	52.1	25.4	32.3	11.7	8.9	27.9	トグルを回して固定	7.6 ~ 15.2	4.1 ~ 8.9	EA983TA-1

※ PSL-CBILNTの図面及び画像は、2012年6月以降に発売予定の新タイプです。