

永久磁石で大切なつり荷をがっちり吸着

キトースーパーマグ®



KITO

永久磁石で安心・安全 平鋼も丸鋼もこの一台で



OFF 状態では吸着面の磁力を残さず、小さなクリップさえも吸着しない安心設計。つり荷の取り外しも容易です。

POINT 1

永久磁石を使用し、
停電時でも
確実につり荷を保持

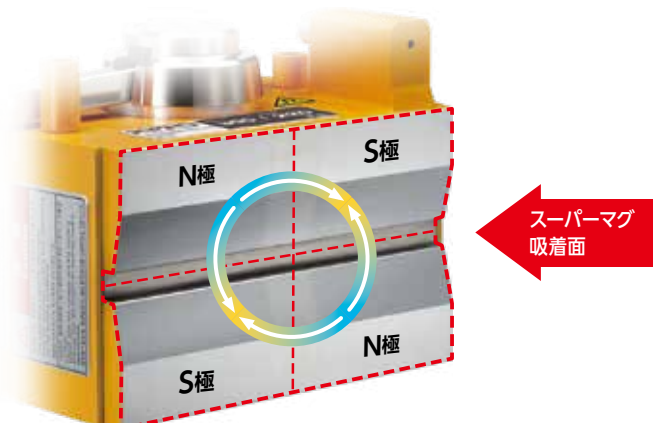
POINT 2

4つの磁極で
確実に吸着

POINT 3

80kg～1.6tまで
ラインアップは7種類

一般的なリフティングマグネットは磁極が2つであるのに対し、スーパーマグは4つ。確実につり荷を吸着することができます。丸鋼の曲面にも磁力が効率よく流れるよう、吸着面はV字溝が入った形状となっています。



使用機種を選定

つり荷の重量に、つり荷の条件および使用条件から得られる補正係数を乗じて、安全につり上げるために必要な最大使用荷重を有する機種を選定してください。

◎最大使用荷重=最も条件が整った状態で得られる吸着力を「最大つり上げ能力」と称し、その1/3を「最大使用荷重」と称します。

選定条件

① つり荷の重量	② つり荷の条件	③ 使用条件
	つり荷条件を図1～6にあてはめ、有効吸着力を読み取り、この有効吸着力から補正係数を求めます。 例えば有効吸着力が80%の場合、補正係数は1/0.8となります。	荷のバランス、揺れなどを考慮し補正係数を決定します。一般的(荷の揺れ、振動がない作業)な使用条件では最低1.1としてください。 インチングや荷のパウンドが発生する場合は余裕を持った補正係数を設定してください。

選定例

つり荷条件が平鋼100kg、材質S45C熱処理、板厚30mm、表面仕上げ $\frac{25}{12.5}$ 、塗装および隙間無しで、使用条件が一般的である場合。

つり荷重量	つり荷条件	【図1】	【図2】	【図3】	【図4】	【図5】	【図6】	使用条件
		材質	板厚	丸鋼直径	表面仕上げ	塗装・メッキ	隙間	
100kg	補正係数	S45C 熱処理	30mm	—	$\frac{25}{12.5}$	なし	なし	一般
		1/0.8	1/1	—	1/0.95	—	—	1.1

◎必要な最大使用荷重=100×1/0.8×1/0.95×1.1=144.7kg よって、KRD16以上を選定します。

ご使用条件

1. つり上げ対象物

鋼板、形鋼および丸鋼、それらの加工品。板厚25mm未滿では吸着力が低下します。
 アルミ、ステンレス、真鍮などの非磁気性体は吸着できません。

2. 使用場所

屋内のみ。
 防水構造ではありません。

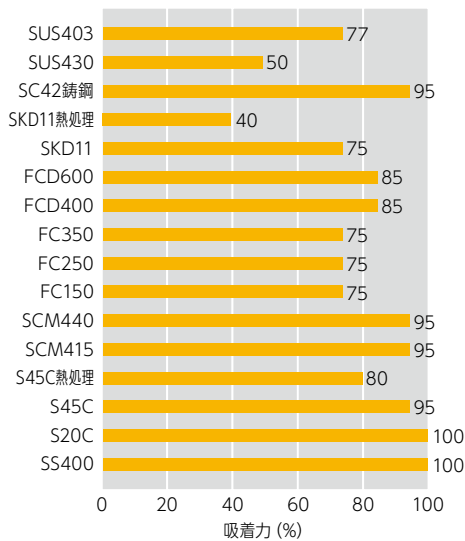
3. 使用温度

-20℃～+50℃

4. 湿度

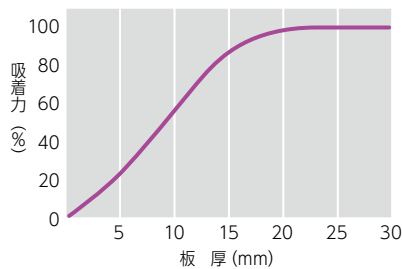
85%RH以下、結露のないこと。

【図1】 材質による吸着力の違い (%)

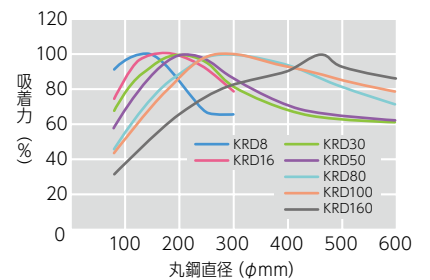


上記以外の材質をご使用される場合は別途お問い合わせください。

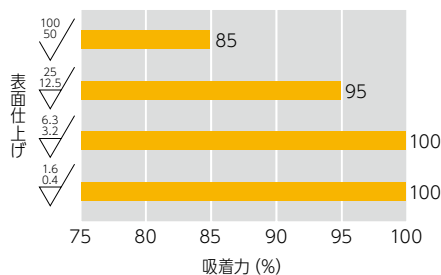
【図2】 板厚による吸着力の違い (%)



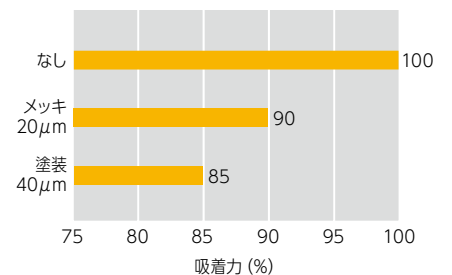
【図3】 丸鋼直径による吸着力の違い (%)



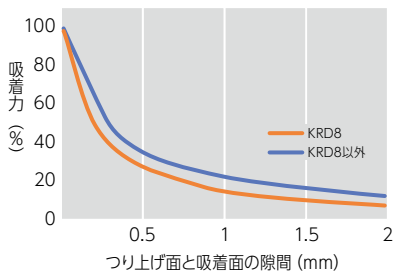
【図4】 表面仕上げによる吸着力の違い (%)



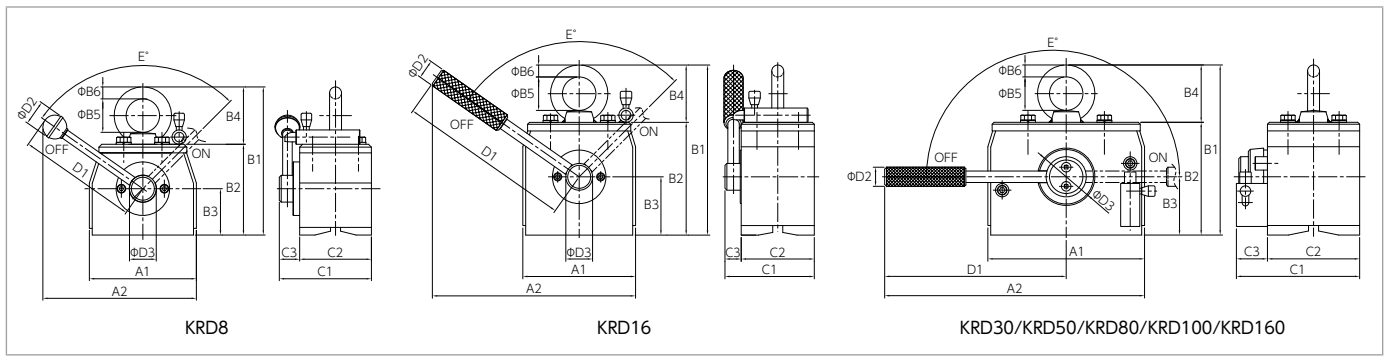
【図5】 塗装、メッキによる吸着力の違い (%)



【図6】 隙間による吸着力の違い (%)



諸元/寸法表



形式	最大使用荷重 (kg)		質量 (kg)	寸法 (mm)														
	平鋼	丸鋼		A1	A2	B1	B2	B3	B4	B5	B6	C1	C2	C3	D1	D2	D3	E
EA984CD-101 KRD8	80	60 (φ120)	6	112	160	155	95	48.5	60	35	12.5	96.4	75.1	21.3	125	25	28	100
EA984CD-102 KRD16	160	120 (φ160)	8	118	212	178	118	61	60	35	12.5	93.5	76.5	17	182	20	28	100
EA984CD-103 KRD30	300	220 (φ200)	15	164	272	178	118	61	60	35	12.5	129	96.5	32.5	190	20	60	180
EA984CD-104 KRD50	500	360 (φ200)	25	204	317	218	147	75	71	40	16	145.5	113	32.5	215	20	60	180
EA984CD-105 KRD80	800	600 (φ300)	40	262	401	263	173	88	90	50	20	160	117	43	270	22	75	180
EA984CD-106 KRD100	1000	750 (φ300)	54	283	441	307	197	101	110	60	25	170	127	43	300	22	75	180
KRD160	1600	1200 (φ460)	101	364	600	379.5	248	125	131.5	70	31.5	200	145	55	418	28	94	180

◎丸鋼適用範囲：KRD8/KRD16は、φ80～300mm。KRD30/KRD50/KRD80/KRD100/KRD160は、φ80～600mmです。

NEW!
80kg～1.6tまで、
7種類のバリエーションから
お選びください



キトーはクレーンからホイスト、つり具まで、すべてをご用意しています



繊維スリング



チェーンスリング
+
リフティングポイント



天秤つり具



リフティングマグネット

クレーン
+
ホイスト
+
つり具

◎KITO、キトー、スーパーマグは、株式会社キトーの登録商標です。

◎カタログ記載の各々の製品は、それぞれの使用目的に応じ、関連法規や規格に基づき機能や性能が設計されております。お客様の設備機械の一部として組み込む等、予期せざる目的に使用された場合、製品の性能・機能の保証はもとより、予期せざる使用に起因した事故につきましても責任は負いかねます。また、改造は絶対に行わないでください。◎特殊な用途でご使用の場合には、予め当社にご確認ください。◎本カタログに掲載の製品は韓国製です。◎製品の輸出をお考えの場合は、向け先に応じて諸規格、規制があるため、事前に当社にご相談ください。◎本カタログに掲載されているものすべて（製品特許、商標、写真、デザイン、コピー、イラストなど）の無断転載、複製、転用を禁じます。◎本カタログ仕様は予告なしに一部変更する場合があります。

株式会社キトー

〒163-0809 東京都新宿区西新宿2-4-1 新宿NSビル9F

製品購入に関するお問い合わせ

東部カスタマーセンター TEL. 0120-994-404
西部カスタマーセンター(名古屋) TEL. 0120-929-965
西部カスタマーセンター(大阪) TEL. 0120-959-488

その他のお問い合わせ

<https://www.kito.co.jp/contact/>

取扱店

