

# EA984DM-1~DM-3 鋼板堅吊クランプ

## 特長：

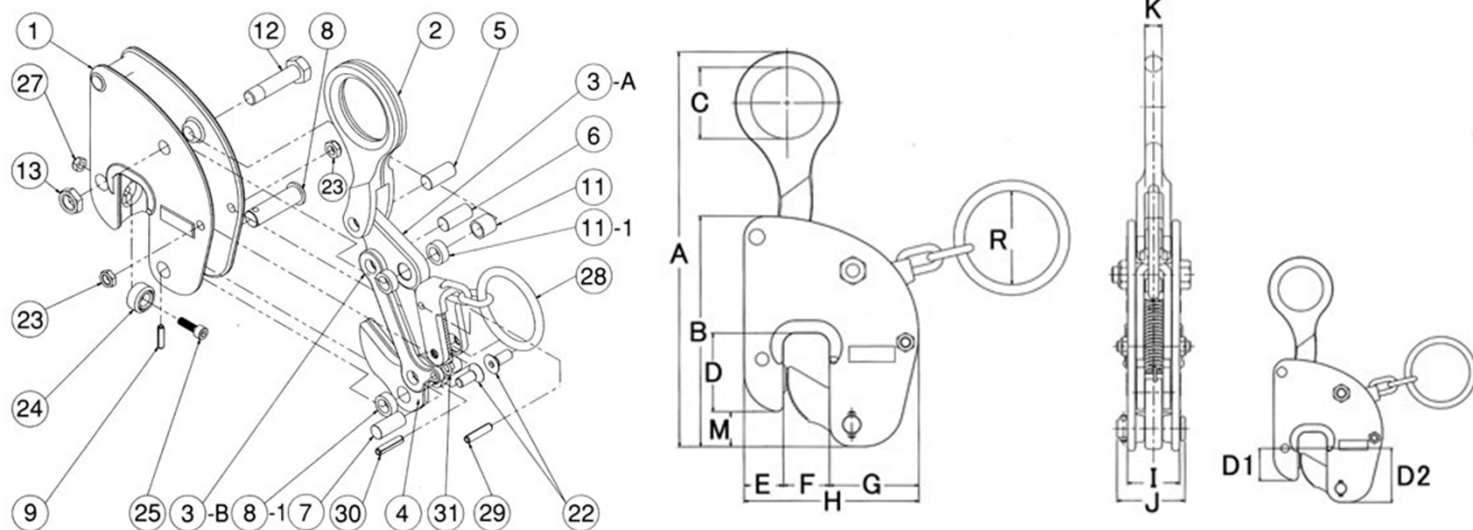
- ・本体および各部品、それぞれに適合した特殊合金鋼を使用しています。
- ・精密型打鍛造で型打形成した製品ですから、軽量でコンパクトです。
- ・吊上げ荷重の増加に応じて、ますます強い力で囲み込む構造になっています。
- ・引手レバー環の操作によってロックすると、引張コイルばねは常に一定の初荷重がカムに働きますから、着地でワイヤーがゆるみ、荷重がゼロになってもクランプは部材から外れることはありません。
- ・本体は電着コーティング二重表面処理加工してありますから、より一層防錆効果があります。
- ・内蔵されている鋼管部品は、テフロンコーティングされていますから、非粘着、防蝕、非濡性および耐摩耗性に優れた効果があります。

## <使用例>



## 分解図：

- |                  |               |
|------------------|---------------|
| 1.本体             | 12.スリーブ軸      |
| 2.吊環             | 13.NUナット      |
| 3A.L形リンク         | 22.レバー止皿ボルト   |
| 3B.I形リンク         | 23.レバー止NUナット  |
| 4.カム             | 24.受金         |
| 5.吊環ピン           | 25.止ボルト       |
| 6.リンクピン          | 26.NUナット      |
| 7.カムピン           | 27.NUナット      |
| 8.カム軸            | 28.(引手環付)レバー式 |
| 8-1.カラー(2、3ton)  | 29.ロールピン(大)   |
| 9.ロールピン(小)       | 30.ロールピン(小)   |
| 11.スリーブ          | 31.引張コイルばね    |
| 11-1.カラー(2、3ton) |               |



サイズ：単位:mm

品番	基本使用荷重	クランプ範囲	A	B	C	D	E	F	G	H	I	J	K	M	R	くわえ深さ最小寸法		自重
																D1	D2	
DM-1	1t	0~30	314	181	55	65	35	35	80	150	40	52	13	32	57	40	67	4.0kg
DM-2	2t	0~30	335	207	58	73	41	35	90	166	46	60	14	34	57	43	75	5.8kg
DM-3	3t	0~40	388	241	64	85	53	46	111	210	54.6	70	18	38	72	58	86	9.9kg