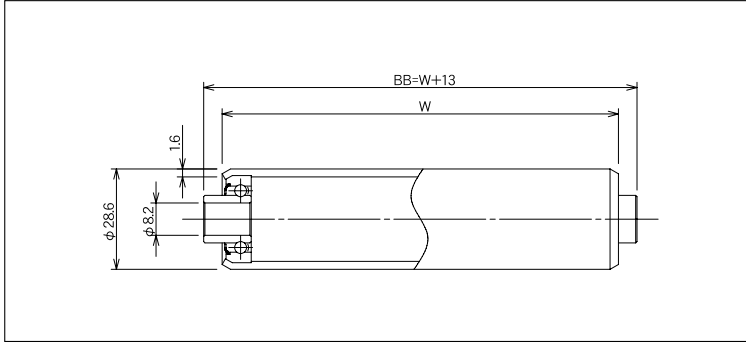


RA-2816



(単位 mm)

ローラ公称幅 W	ローラ全長 BB	フレーム内幅 ff	ローラ強度 (N)	重量目安 (g)
100	113	115	490	84
150	163	165	490	102
200	213	215	490	120
250	263	265	450	138
300	313	315	411	156
350	363	365	357	174
400	413	415	303	192
450	463	465	274	210
500	513	515	245	228

EA985LA-131 ~ -133...ローラー幅300mm

EA985LA-141 ~ -143...ローラー幅400mm

ローラ寸法 外径(φ)×肉厚(t)	28.6×1.6
標準ローラ公称幅 W	100~500
製作可能ローラ公称幅 W	40~500
ローラ材質	6063-T5
ローラ表面加工	アルマイト加工
ベアリング種類	削り出しベアリング
ベアリング材質	SS400
ベアリング内径 db(φ)	8.2

ご注文例

- 公称幅でご注文の場合

RA-2816

300W

本

型式

W:ローラ幅

ご注文本数

- ローラ全長でご注文の場合

RA-2816

BB 313

本

型式

BB:ローラ全長

ご注文本数

※ローラ表面加工(硬質クロムメッキ、ゴム巻等)がある場合はご指示ください。

※ローラ軸・Rピンが必要な場合はご指示ください。