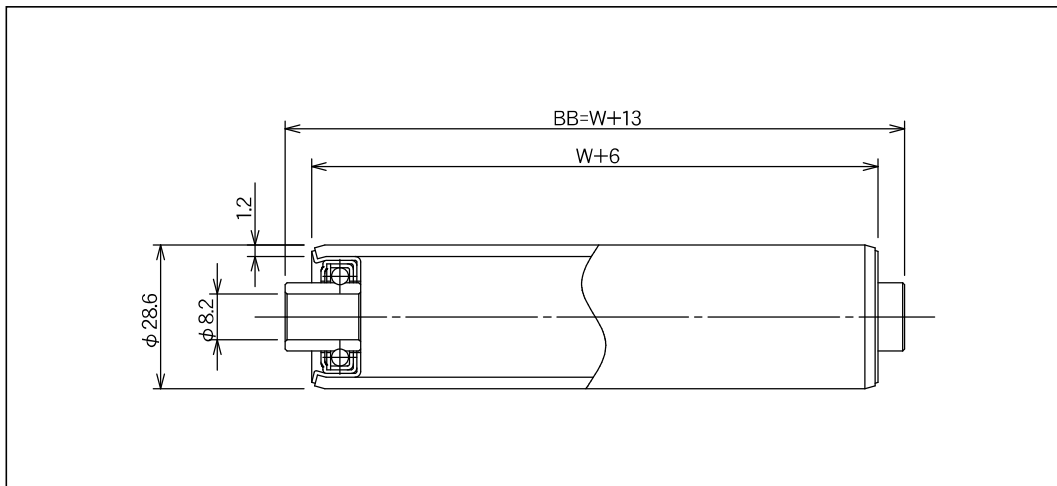


R-2812P



(単位 mm)

ローラ公称幅 W	ローラ全長 BB	フレーム内幅 ff	ローラ強度 (N)	重量目安 (g)	
100	113	115	490	134	
150	163	165	490	175	
200	213	215	490	216	
250	263	265	450	257	
EA985MB-231 ~ 233、331 ~ 333	300	313	315	411	298
350	363	365	357	339	
EA985MB-241 ~ 243、341 ~ 343	400	413	415	303	380
450	463	465	274	421	
500	513	515	245	462	



ローラ寸法 外径(φ)×肉厚(t)	28.6×1.2
標準ローラ公称幅 W	100~500
製作可能ローラ公称幅 W	40~600
ローラ材質	STKM12A
ローラ表面加工	熔融亜鉛メッキ
ベアリング種類	プレスベアリング
ベアリング材質	SS400
ベアリング内径 db(φ)	8.2