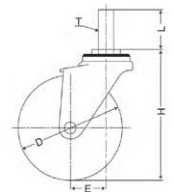


## TES 自在/自在 S-2ストッパー 100mm/S-2ストッパーは車輪の回転を止めるストッパーです。

品番			車輪種類	許容荷重		始動力 daN	旋回 始動力 daN	車輪径 Dmm	車輪幅 Wmm	取付高 Hmm	取付ピッチ A×Bmm (A'×B'mm)	プレートサイズ X×Ymm (厚みtmm)	取付穴径 Pmm	偏心 Emm	旋回半径 Rmm
型式-車輪径	車輪	SP		N	kgf										
TES-100	NRC		ゴム・グレー(B入)	600	61	3.60	25.20	100	27	122	82×40	100×58 (t3.0)	9.0	32	(R87)
	TB		エラストマー(B入)			5.40	23.40								
TES-100	NRC	S-2	ゴム・グレー(B入)	600	61	3.60	25.20	100	27	122	82×40	100×58 (t3.0)	9.0	32	(R87)
	TB					エラストマー(B入)	5.40								

## KES 固定 100mm

品番			車輪種類	許容荷重		始動力 daN	車輪径 Dmm	車輪幅 Wmm	取付高 Hmm	取付ピッチ A×Bmm (A'×B'mm)	プレートサイズ X×Ymm (厚みtmm)	取付穴径 Pmm
型式-車輪径	車輪	N		kgf								
KES-100	NRC		ゴム・グレー(B入)	600	61	3.60	100	27	122	82×40	100×58 (t2.3)	8.8
	TB		エラストマー(B入)			5.40						



## SES 自在/自在 S-2・S-12ストッパー 75-100mm/S-1・S-12ストッパーは車輪の回転を止めるストッパーです。

品番			車輪種類	許容荷重		始動力 daN	旋回 始動力 daN	車輪径 Dmm	車輪幅 Wmm	取付高 Hmm	ステム径 T	ステム長 Lmm	取付ナット部 対辺 mm	偏心 Emm	旋回半径 Rmm	スパナ (オプション)
型式-車輪径	車輪	SP		N	kgf											
EA986PT -181	SES-75	NRC	ゴム・グレー(B入)	600	61	3.60	25.20	75	27	97	M12×P1.75	25	19	34	(R74)	B
		NRC	ゴム・グレー(B入)			3.60	25.20									
-182	SES-100	TB	エラストマー(B入)	600	61	5.40	23.40	100	27	126	M12×P1.75	25	19	32	(R86)	B
		TB	エラストマー(B入)			5.40	23.40									
-186	SES-75	NRC	S-2	600	61	3.60	25.20	75	27	97	M12×P1.75	25	19	34	(R85)	B
-187	SES-100	NRC	S-2	600	61	3.60	25.20	100	27	126	M12×P1.75	25	19	32	(R86)	B
		TB	エラストマー(B入)			5.40	23.40									
-191	SES-100	NRC	S-12	600	61	3.60	25.20	100	27	126	M12×P1.75	25	19	32	(R99)	B
		TB	エラストマー(B入)			5.40	23.40									

※ロット生産品  
 ・金具はユニクロームメッキ仕上げです。  
 ・(B入)はベアリング入り車輪です。  
 ・KES型(固定)はTES型と取付高が同じですから併用できます。

微音キャスタープレートねじ込みゴム仕様