

STC(静電気防止ゴム車輪) series RoHS対応

nansin

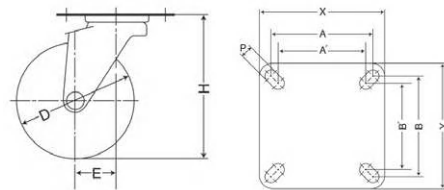
静電気防止キャスタープレートねじ込み仕様



STC-75 EME



STC-125 CBCE S-2



STC 自在 50-150mm

品番	車輪種類		許容荷重		始動力	旋回始動力	車輪径	車輪幅	取付高	取付ピッチ	プレートサイズ	取付穴径	偏心	旋回半径		
	型式-車輪径	車輪	N	kgf											daN	daN
EA986PT-611	STC-50	EME	ゴム(静電気防止)		500	51	12.00	27.00	50	21	65	46×35	59×47	6.5	16	(R46)
EA986PT-612	STC-65		ゴム(静電気防止)		500	51	12.00	27.00	65	25	85	55×42 (54×44)	70×58	8.8	25	(R60)
EA986PT-613	STC-75		ゴム(静電気防止)		600	61	14.40	32.40	75	25	93	55×42 (54×44)	70×58	8.8	25	(R65)
EA986PT-614	STC-100	VSE	ゴム(入・静電気防止)		1200	122	10.80	64.80	100	32	130	71×71 (68×68)	90×90	10.5	30	(R84)
EA986PT-615	STC-125	CBCE	ゴム(入・静電気防止)		1500	153	13.50	67.50	125	38	165	80×80 (75×75)	102×102	11.0	35	(R101)
EA986PT-616	STC-150		ゴム(入・静電気防止)		1600	163	14.40	72.00	150	40	190	80×80 (75×75)	102×102	11.0	40	(R119)

STC 自在S-1・S-2ストッパー 50-150mm / S-1・S-2ストッパーは、車輪の回転を止めるストッパーです。

品番	車輪種類			許容荷重		始動力	旋回始動力	車輪径	車輪幅	取付高	取付ピッチ	プレートサイズ	取付穴径	偏心	旋回半径		
	型式-車輪径	車輪	SP	N	kgf											daN	daN
EA986PT-621	STC-50	EME	S-1	ゴム(静電気防止)		500	51	12.00	27.00	50	21	65	46×35	59×47	6.5	16	(R58)
EA986PT-622	STC-65			ゴム(静電気防止)		500	51	12.00	27.00	65	25	85	55×42 (54×44)	70×58	8.8	25	(R74)
EA986PT-623	STC-75			ゴム(静電気防止)		600	61	14.40	32.40	75	25	93	55×42 (54×44)	70×58	8.8	25	(R74)
EA986PT-624	STC-100	VSE	S-2	ゴム(入・静電気防止)		1200	122	10.80	64.80	100	32	130	71×71 (68×68)	90×90	10.5	30	(R98)
EA986PT-625	STC-125	CBCE		ゴム(入・静電気防止)		1500	153	13.50	67.50	125	38	165	80×80 (75×75)	102×102	11.0	35	(R118)
EA986PT-626	STC-150			ゴム(入・静電気防止)		1600	163	14.40	72.00	150	40	190	80×80 (75×75)	102×102	11.0	40	(R122)

- ・金具はユニクロームメッキ仕上げです。
- ・STC型はSKC型と取付高が同じですから併用できます。
- ・車輪色を黒にすることも可能です。
(ロット生産品)・・・黒ゴムの場合、電気抵抗値10⁴Ω以下(当社測定値で保証値ではありません。)

- ・静電気の帯電防止と防塵効果を向上させるよう開発した静電気防止キャスターです。
- ・静電気が原因で発生する災害を防止するのに役立ちます。

試験方法	当社規定に基づく
電気抵抗値	10 ⁸ Ω以下(当社測定値で保証値ではありません。)
特徴	<ul style="list-style-type: none"> ・ゴムタイヤで弾性があり、床を傷めません。 また、耐油性、耐摩耗性、耐老化性一般のゴム車輪と同等です。 ・静電能力を持たせる為に、粉体又は液状物質を使用しているのでアースにムラがありません。
用途	コンピュータ機器。医療機器。 その他、静電気障害のおそれのある機器等。



EME

VSE

CBCE