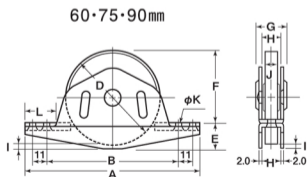
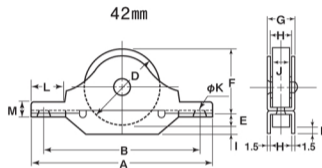


# ベアリング入 ステンレス底車

## 袖型

ステンレス枠

42mm 60mm 75mm 90mm

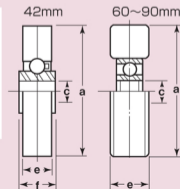


**特長** ベアリングを使用していますので耐久力に優れています。

**用途** 門扉・工場・出入口用扉・各種倉庫etc.

商品コード	サイズ	A	B	D	E	F	G	H	I	J	K	L	M	枠厚	芯棒	車	重量	耐荷重 (2ヶ所)	EA品番
ZBS-0423	42mm	100	85.5	42	8.5	33.5	14	11	3.5	9.5	5	20	6.5	1.5mm SUS304	6mm SUS304	SUS303 #6200Zベアリング入	150g	80kg	EA986R-21
ZBS-0603	60mm	140	106	60	20	44	21	15	4	11	5	25	—	2mm SUS304	10mm SUS304	SUS303 #6200ZZ ベアリング入	405g	150kg	EA986R-22
ZBS-0753	75mm	140	106	75	20	59	21	15	4	11	5	25	—				540g	180kg	EA986R-23
ZBS-0903	90mm	155	108	90	22	74	23	17	6	13	5	28	—				885g	200kg	EA986R-24

## 車のみ



サイズ	a(φ)	C(φ)	e	f	重量	EA品番
42mm	42	6	9.5	10.5	42g	EA986R-21
60mm	60	10	11	—	215g	EA986R-22
75mm	75	10	11	—	350g	EA986R-23
90mm	90	10	13	—	615g	EA986R-24