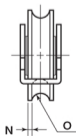
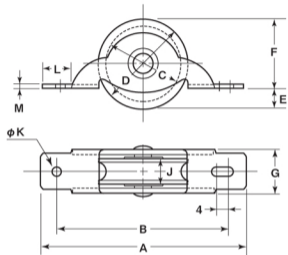


# LP戸車プラス

## 鉄 枠

24mm 30mm 36mm



### 特 長

車の内側にポリアセタールを使用しています。耐油性・耐摩耗性に優れています。

### 用 途

一般住宅に適しています。

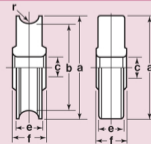
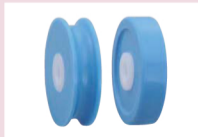
### 丸型

商品コード	サイズ	A	B	C	D	E	F	G	J	K	L	M	N	O <sup>(R)</sup>	枠厚	芯棒	車	重量	耐荷重 (2ヶ当り)	EA品番
LPM-0241	24mm	60	51	20	24	4	20	12	8.5	3	7	12	1	3.5	1.2mm ジंकロメッキ付	5mm 鉄	LPプラス 成型加工	16g	15kg	EA986RG-24A
LPM-0301	30mm	69	59	25	30	7	23	14	9	3	10	1.6	1.5	3	1.6mm ジंकロメッキ付			26g	20kg	EA986RG-30A
LPM-0361	36mm	76	63	30	35	8	27	14	9	3	11	1.6	1.5	3.5	33g			20kg	EA986RG-36A	

### 平型

商品コード	サイズ	A	B	D	E	F	G	J	K	L	M	枠厚	芯棒	車	重量	耐荷重 (2ヶ当り)	EA品番
LPM-0302	30mm	69	59	30	7	23	14	9	3	10	1.6	1.6mm ジंकロメッキ付	5mm 鉄	LPプラス 成型加工	26.7g	20kg	EA986RG-130H
LPM-0362	36mm	76	63	35	8	27	14	9	3	11	1.6				32.7g	20kg	EA986RG-136H

## 車のみ



型	サイズ	a(φ)	b(φ)	c(φ)	e	f	r <sup>(R)</sup>	重量
丸型	24mm	24	20	5	8.5	9	3.5	3.5g
	30mm	30	25	5	9	10	3	6g
	36mm	35	30	5	9	10	3.5	8g
平型	24mm	24	-	5	8	9	-	4g
	30mm	30	-	5	9	10	-	6g
	36mm	35	-	5	9	10	-	10g