

# アイフック・ラッチロック式フック・Jフック

## アイフック EX (ラッチなし) ・ EL (ラッチ付)

### アイフック用はずれ止め安全バネ (ラッチキット)

	型式	適用サイズ	A	B	M	L	D	H	C
	LK1	0.25・0.5 0.75・1ton用	35	13	M3	16	5.5	2	2.4
	LK2	1.5・2ton用	43	19	M4	20	7	2.6	3.2
	LK3	3ton用	55	23	M4	25	7	2.6	3.2
	LK5	5ton用	65	27	M5	25	9	3.3	4

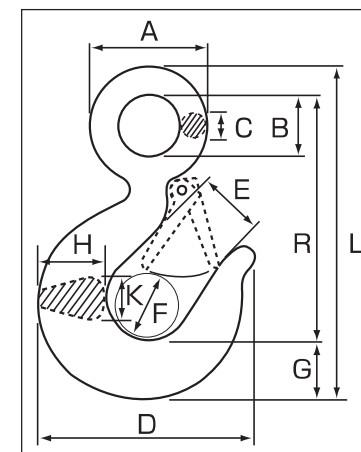
EX (ラッチなし)



EL (ラッチ付)



型式	ラッチの有無	使用荷重 (t)	材質	破断荷重 (t)	A (mm)	B (mm)	C (mm)	D (mm)	E (mm)	F (mm)	G (mm)	H (mm)	K (mm)	L (mm)	R (mm)	自重 (kg)
EA987FB-102	<b>EX0.25</b>	無	SS400	1.25	36	14	7	67	24	—	14	16	12	91	70	0.16
	<b>EL0.25</b>	有	SS400	1.25	36	14	7	67	23	22	14	16	12	91	70	0.16
EA987FB-105	<b>EX0.5</b>	無	SS400	2.5	37	19	9	72	24	—	19	21	14	110	82	0.2
	<b>EL0.5</b>	有	SS400	2.5	37	19	9	72	23	18	19	21	14	110	82	0.2
	<b>EX0.75</b>	無	S45C	3.75	37	19	9	72	24	—	19	21	14	110	82	0.2
	<b>EL0.75</b>	有	S45C	3.75	37	19	9	72	23	18	19	21	14	110	82	0.2
EA987FB-110	<b>EX1</b>	無	SS400	5.0	44	23	10.5	81	25	—	22	25	16	125	92	0.4
	<b>EL1</b>	有	SS400	5.0	44	23	10.5	81	24	22	22	25	16	125	92	0.4
EA987FB-115	<b>EX1.5</b>	無	S45C	7.5	52	28	12	92	27	—	25	29	19	141	104	0.5
	<b>EL1.5</b>	有	S45C	7.5	52	28	12	92	25	21	25	29	19	141	104	0.5
EA987FB-120	<b>EX2</b>	無	S45C	10.0	60	30	15	103	31	—	29	33	22	163	119	0.8
	<b>EL2</b>	有	S45C	10.0	60	30	15	103	27	26	29	33	22	163	119	0.8
EA987FB-130	<b>EX3</b>	無	S45C	15.0	75	40	17.5	125	38	—	36	41	29	200	147	1.6
	<b>EL3</b>	有	S45C	15.0	75	40	17.5	125	36	32	36	41	29	200	147	1.6
	<b>EX5</b>	無	S45C	25.0	96	50	23	162	48	—	45	52	35	256	188	3.0
	<b>EL5</b>	有	S45C	25.0	96	50	23	162	41	41	45	52	35	256	188	3.0



EX0.25ラッチなし EL0.25ラッチ付



※EX0.25、EL0.25は口幅が広く胴部が丸くなっていますので穴に入りやすくなっています。