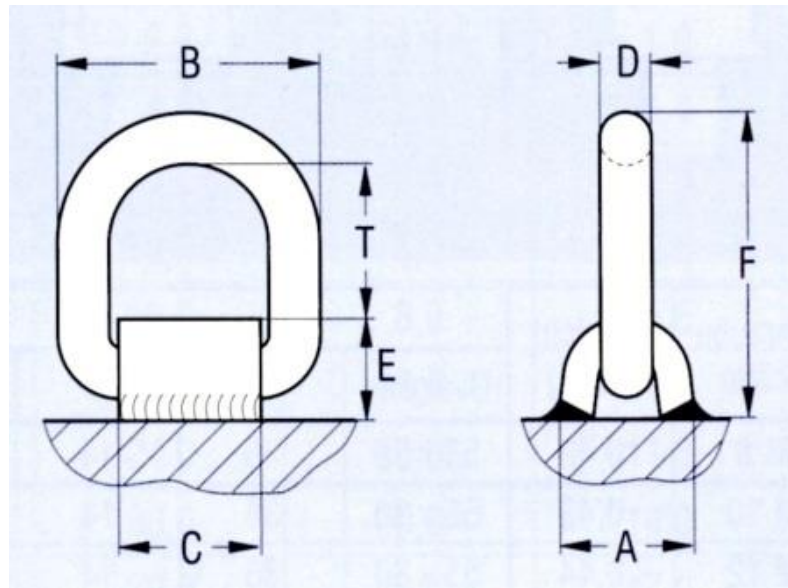


**EA987GB-1~-6**  
(溶接型吊環)

- 溶接タイプ
- スチール製

		A	B	C	D	E	F	T	重量(kg)	安全荷重(kg)
取扱い中止	GB-1	35	66	36	13	39	80	42	0.4	1120
取扱い中止	GB-2	40	70	38	14	30	90	47	0.5	2000
取扱い中止	GB-3	42	78	42	18	37	95	47	0.7	3150
	GB-4	60	100	50	22	46	126	60	1.5	5300
取扱い中止	GB-5	75	120	65	28	55	140	68	2.6	8000
	GB-6	90	180	100	30	63	208	120	5.4	15000

(単位mm)



- ※ 仕様に際しては安全荷重を超えないでください。
- ※ 安全規則に従って使用してください。
- ※ 使用する前に器具に破損が無いかを必ず確認してください。  
破損がある場合は使用しないでください。