

アイナットスター VRM型(回転アイナット)



ボルトタイプ
アイナットスター

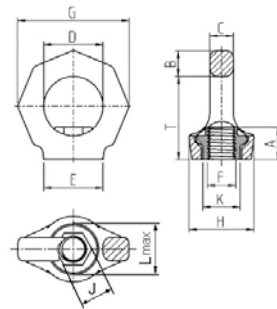


アイナットスター

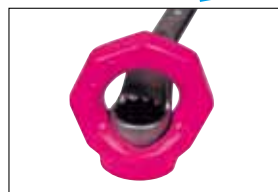
VRM型

回転アイナット

- サイズはM6～M30の8機種がラインナップ。
- 取付けに際しては市販のレンチを使用できます。
- ☆反転作業には、パワーポイント等ベアリング入り製品を推奨します。



-40°C



市販品のレンチで使用できます。

型名	基本使用荷重(トン)	自重(kg)	T	A	B	C	D	E	F	G	H	J	K	L	締め付けトルク
VRM-M 6	0.1	0.06	28	11	9	7	20	23	6	37	28	9	13	16	5Nm
VRM-M 8	0.3	0.1	34	14	11	8.5	25	25	8	47	28	12	16	20	10Nm
VRM-M10	0.4	0.1	34	14	11	8.5	25	25	10	47	28	12	16	20	10Nm
VRM-M12	0.75	0.2	42	17	13	10	30	30	12	56	34	14	19	24	25Nm
VRM-M16	1.5	0.3	51	21	15	14	35	35.5	16	65	40	19	22	30	60Nm
VRM-M20	2.3	0.5	57	23	17	16	40	40	20	75	50	24	29	37	115Nm
VRM-M24	3.2	0.9	69	29	21	19	48	50	24	90	60	30	35	45	190Nm
VRM-M30	4.5	1.5	86	34	26	24	60	60	30	112	75	36	44	56	330Nm

※基本使用荷重は、10.9級以上のボルトの荷重になります。

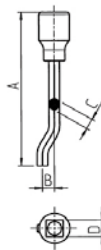
⚠ 相手面に密着させて使用して下さい。

EA987GL-21
EA987GL-22
EA987GL-23
EA987GL-24
EA987GL-25
EA987GL-26

OPTION

トルクアダプター (スターポイントVRS専用、トルク管理用)

TA型

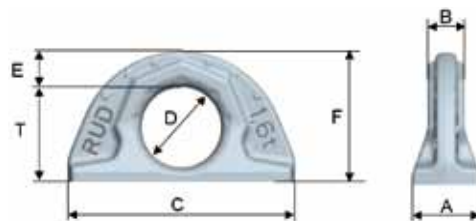


型名	自重(kg)	A	B	C	D
TA-M 8	0.09	118	7.5	6	1/2"
TA-M10	0.09	118	7.5	6	1/2"
TA-M12	0.11	118	9	8	1/2"
TA-M16	0.15	138	12	10	1/2"
TA-M20	0.20	137	14	12	1/2"
TA-M24	0.24	140	16.5	14	1/2"
TA-M30	0.24	165	20	17	3/4"
TA-M36	0.24	195	25	22	1"
TA-M42	0.24	215	30	24	1"
TA-M48	0.24	225	30	27	1"

- 締め付けトルク値が不足すると振動等の影響により、リフティングポイントが緩む恐れがあります。
- 長期間取り付けのままのリフティングポイントは、カタログや取扱説明書に記載の規定トルク値で管理しなければなりません。
- スターポイントVRS専用トルクアダプターは曲げ加工されており、より簡単にトルク管理が行えます。

溶接式リングプレート

ABA型



型名	基本使用荷重(トン)	A	B	C	D	E	F	T	自重(kg)
ABA 1.6t	1.6	30	16	100	35	16	57	41.5	0.44
ABA 3.2t	3.2	41	23	137	50	21	80	59	1.1
ABA 5t	5	51	27	172	60	27.5	99	71.5	2.3
ABA 10t	10	70	38	228	80	35	130	95	5.3
ABA 20t	20	90	52	272	115	40	175	135	10.7
ABA 31.5t	31.5	108	64	320	130	50	204	154	18.3

- 吊り、固縛用具を傷つけないため丸みを帯びています。
- フックを直接掛ける事が出来ます。
- 全方向負荷が可能です。
- リングの内側、外側に摩耗点検ノッチ入り(特許取得済)
- リン酸皮膜処理
- 安全率4倍