

シマルーベ アクセサリーパーツ

グリス用充填ニップル

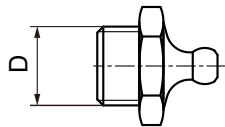
1. 説明

シマルーベにグリスを充填する際に再充填ニップルを使用します。

2. テクニカルデータ

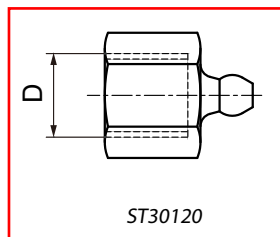
寸法: 下記参照
使用温度範囲: -20° ~ +55° C

寸法:



ST 30110

商品コード	D	重量 [g]	材料
ST30110	R1/4"	13	ニッケルメッキされた真鍮
ST30120	G1/4"	19	ニッケルメッキされた真鍮



ST30120

3. アプリケーション

ST30110 接続ニップル

給油ポイントに接続ニップルをねじ込みます。
グリスガンを添え数回押し、グリスラインをきれいにしてください。
警告! たくさん油をささないでください。
接続ニップルST30110をはずして、給油器をねじ込み開始してください。

ST30120 再充填ニップル

給油器に再充填ニップルST30120をねじ込みます。ピストンが後ろの地位に達するまで、グリースガンでグリスをシマルーベに入れてください。
給油器に多くのグリスを押しすぎると、容器が壊れることもあります。