

EA991HB-21A(ガソリン携行缶)取扱説明書 火気厳禁

UN規格品(消防法適合品)

Ver1.1

このたびは当商品をお買い上げ頂き誠にありがとうございます。
ご使用に際しましては取扱説明書をよくお読み頂きますようお願いいたします。

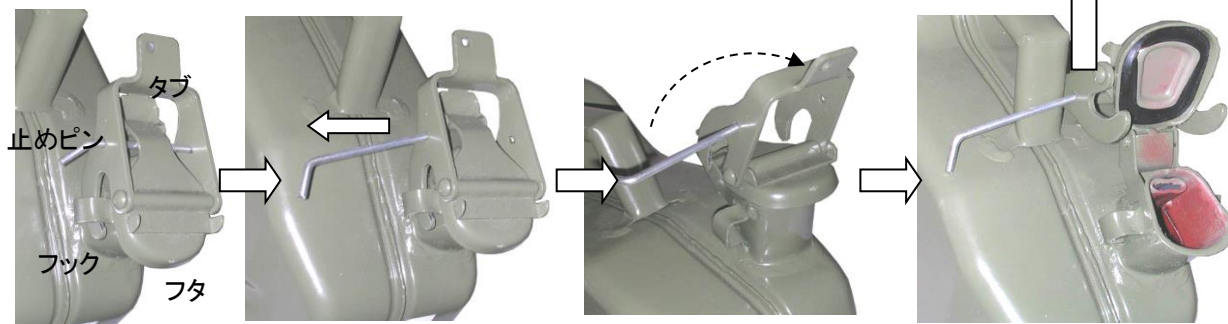
⚠ 注意

- ・誤った使用方法、火災、地震、水害、その他天災地変、公害、塩害などによる故障及び損傷については如何なる責任も負いかねます。
- ・ガソリン等燃料以外のシンナー等浸透性・腐食性液体や水の使用は塗装、パッキン材劣化、錆の原因になりますので使用をしないでください。
- ・給油にはノズルが確実にセットされている事を確認しゆっくり注いでください。
万一こぼれても周辺が汚れないように、また人体や周辺に危険を及ぼさない処置の上で使用してください。
- ・車等で移動される場合は必ずポリエチレン袋や受け皿等に置いて保管・移動してください。

＜使用上の注意＞

- ・容器の規定量以上は入れないでください。
また温度等ご使用環境の変化が大きい場合は念のため1割程度少な目に入れるようにしてください。
- ・給油口が上向きになるように常に平らな場所に置いてください。
- ・油漏れ防止のためにフタは確実に締め付けてください。
- ・フタやノズルのパッキンが傷ついた場合は油漏れによる危険がありますので使用を中止してください。
(替パッキンはEA991HB-220をご用意しております)
- ・保管に関しては内容物の有無にかかわらず、直射日光が当たる場所、火の近くや転倒しやすい所、密閉した車内・室内には置かないでください。
- ・長時間使用しなかった場合には、本体、キャップ、ノズルを点検し、それぞれの部品に異常がないか確認した後使用してください。

○ふたの開け方



- ① 缶のフタにある安全ピンを引きます。
(ピンは抜け落ちません。)
- ② フタのタブを持ち上げてフックを外してください。
- ③ そのままフタを上ゆっくり持ち上げてください。
口が開きます。

※フタを閉じるときは上記と逆の手順で行い、最後に必ずピンを差して止めてください。

○ノズル(別売)の取り付け方



- ① 缶のフタを上記の手順であけます。
- ② ノズルの接続部を缶の口に添えます。缶の口と接続部の形状があっていることを確認してください。
- ③ ノズルのタブを押し込んで、ノズルのフックを缶のフックと押し穴にしっかりと掛けます。