

# EA993RD-10 ホイールドーリー 取扱説明書

Ver.1.0

<p>本器の用途はタイヤの短距離移動を目的とするものです。 用途以外の使用は事故や本器の破損につながる恐れがあります。 取扱説明書は保管し、使用前によく読み理解してから使用してください。</p>	
⚠	<p><b>注意</b> 指示に従わない場合、身体傷害や物的財産の損害を負う恐れがあります。</p>
🚫	<p>してはいけない内容です。</p>
❗	<p>実行しなければならない内容です。</p>

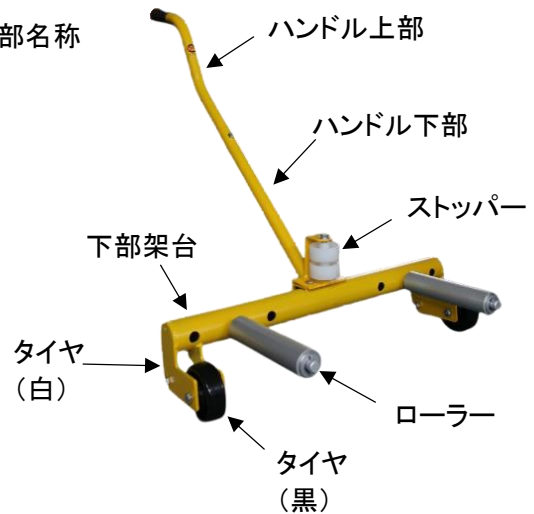
## ⚠ 注意

❗ 必ず守る	<ul style="list-style-type: none"> <li>・仕様の範囲内で使用すること。</li> <li>・使用前に部品の破損や曲がり、ひび割れなどの損傷がないか確認すること。ローラーがスムーズに回転しない場合は使用を中止してください。</li> <li>・タイヤの牽引装置として使用しないでください。</li> </ul>
🚫 禁止	<ul style="list-style-type: none"> <li>・改造はしないこと。</li> </ul>

### ◆仕様

- 能力…150kg
- 適応タイヤサイズ(外径)…597mm～1105mm
- ローラー長…220mm
- ローラーの開き幅…304～609mm
- 地面からローラーまでの距離…152mm
- 車輪径…前輪:102mm、後輪:65mm
- ハンドル長…900mm
- 全長…1193mm
- 幅…699mm
- 重量…12.7kg
- 材質…スチール

### ◆各部名称



### ◆部品リスト

全ての部品がそろっていることを確認してください。



名称	入数
ハンドル(上部・下部)	各1
タイヤ(黒)	2
タイヤ(白)	4
下部架台	1
ローラー	2
スナップピン	2
ウイングナット	3
スプリングワッシャー	3
ボルト(100mm)	1
ボルト(80mm)	2
ボルト(70mm)	4
ボルト(55mm)	1
プッシング(80mm)	1
プッシング(40mm)	2
ナット	4
ワッシャー	1

### ◆組立方法

1. 下部架台とハンドル下部の形状を合わせ、ボルト(80mm)を通し、先にスプリングワッシャーを下からボルトに通し、ウイングナットで締めます。(図1)



図1



- 2.タイヤ(白)2つを縦に重ね、真ん中にブッシング(80mm)を通します。(図2)  
 ブッシングを通したタイヤ2つを、ハンドル下部の真ん中に置き、  
 ボルト(100mm)とワッシャーを通します。(図3)

図2



図3

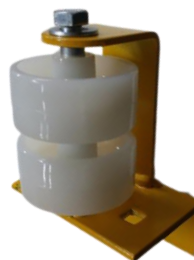


図4



- 3.ハンドル下部の穴とハンドル上部の穴を合わせ、ボルト(55mm)を通します。  
 反対側からスプリングワッシャー、ウイングナットで締めます。(図4)

- 4.下部架台の後輪側左右両方にタイヤ(白)を取り付けます。  
 タイヤにブッシングを通してから、ボルトを本体外側から通し、ナットで締めます。(図5)  
 前輪側両方にはタイヤ(黒)を取り付けます。

図5



図6



- 5.下部架台の左右3つの穴からタイヤの形状に合うよう、2つの穴にローラーを差し込みます。(図7)  
 1つのローラーにつき80mmごとに調整可能です。

図7



図8



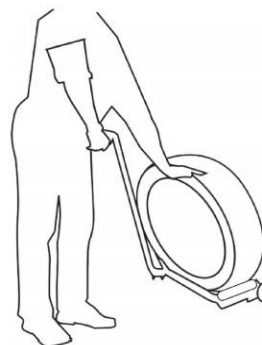
- 6.ローラーを差し込み、反対側からスナップピンで止めます。(図8)

#### ◆使用方法

- ・車両メーカーが推奨するタイヤやハブの取り付け、取り外しの手順に従ってください。
- ・タイヤがハブまたは車軸から緩められ、取り外す準備ができたなら、取り外すタイヤの下に本器を配置します。
- ・タイヤが落下することなくローラー間でバランスが取れるように本器の位置を調整します。
- ・タイヤがホイールドレーの中心に正しく配置されていることを確認してください。
- ・タイヤと本器をコントロールしながらゆっくりと、注意を払い障害物を避けて歩いてください。

※本器を使用するときは必ず両手で、  
 車軸から離して動かしてください。(図9参照)

図9



株式会社 エスコ

本社 / 〒550-0012 大阪市西区立売堀3丁目8番14号  
 TEL(06)6532-6226 FAX(06)6541-0929

21.Apr.